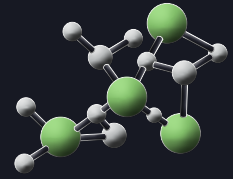


BRUCHAPaneel® DP

€CO-Dach

PIR+
halogenfrei

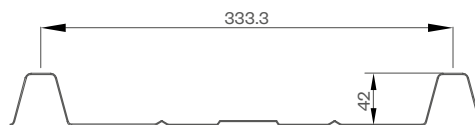
iQTec®
foam technology®



Minstdachneigung 3° (5,2 %)

TRAPEZ-PROFIL außen

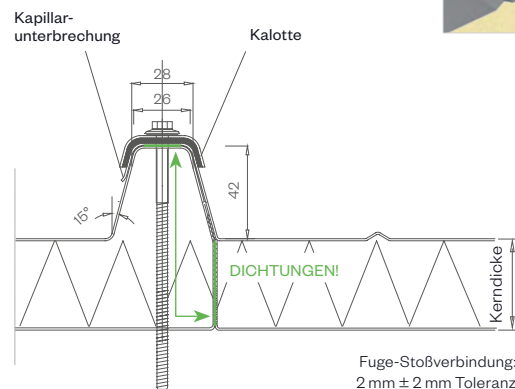
Ausschnitt



Symbolbild - €CO Dach



DETAIL/Fugengeometrie



PANEEL TYP	€CO 57	€CO 72
Kerndicke mm	15	30
PIR+ halogenfrei U-Wert W/m²K nach EN 14509 incl. Fugenteil	1,211	0,661
iQTec auf Anfrage U-Wert W/m²K nach EN 14509 incl. Fugenteil	1,068	0,575
Gewicht kg/m²	5,45	6,07

FERTIGUNGSTOLERANZEN

nach EN 14509

BRANDVERHALTEN

nach EN 13501-1, Euroklasse **Bs1d0**

max. FERTIGUNGSLÄNGEN

auf Anfrage (ab 13,6 m Überlängentransport)

TEMPERATURBESTÄNDIGKEIT

80 °C

BRUCHA®

PIR+
halogenfrei

iQTec
foam technology®

BRUCHAPaneel® DP

€CO-Dach



AUSFÜHRUNG & OBERFLÄCHEN Standard - bandbeschichtete, feuerverzinkte Feinbleche

AUSSEN

- Sichtseite 25 µm Polyesterbeschichtung mit einer PVC-Schutzfolie (nicht UV-beständig vor Sonnenbestrahlung schützen). Die Folie muss vor der Montage bzw. unmittelbar danach entfernt werden.
- Profil: Trapezprofil 42 mm (lt. Skizze)
- Hochsickenabstand: 333,3 mm
- Blechdicke: 0,6 mm (Reduzierung der Blechdicke auf Anfrage)

INNEN

- Aluminiumkaschierung – Stucco-weiß, Schichtdicke 80 µm, resistent gegen organische Säuren.
- Optische Beeinträchtigungen sind aufgrund der dünnen Innenschale möglich.
- Für Bereiche wo die Untersicht höchsten optischen Anforderungen zu entsprechen hat, empfehlen wir das BRUCHAPaneel Dach – DP mit Blechinnenschale.

DÄMMKERN

- **halogenfreier** PIR-Hartschaum, ca. 96 % geschlossenzellig, kontinuierlich geschäumt
- absolut FCKW- und H-FCKW-frei – Pentanschäumverfahren
- geringe Wärmeleitfähigkeit
- schubfest mit dem Stahlblechdeckschalen verbunden
- Raumgewicht ca. 40 kg/m³



STANDARDFARBEN

lt. Farbspektrum BASIC, gleich wie BRUCHAPaneel Dach DP

PANEELVERBINDUNG

- Außen durch Überlappung der Sicken, wobei der nicht gedämmte Blechteil eines Paneels auf das entsprechende Gegenstück des anschließenden Paneels gelegt wird (inkl. DICHTUNGEN!).
- Kapillarunterbrechung (lt. Zeichnung)

- für landwirtschaftliche Gebäude
- als Schutz vor Kondensatbildung
- mindestens 15 mm Dämmung
- preisgünstige Alternative zum BRUCHAPaneel DP - Dach