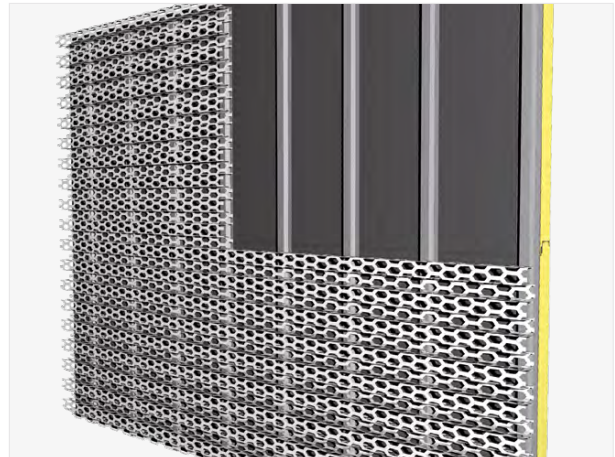


BRUCHAPaneel® Carrier-System Fassade PREMIUM - FP-P

Designflexibilität

Das BRUCHAPaneel Carrier System wurde in Kombination mit Befestigungsprofilen entwickelt. Unterschiedliche Arten von Fassaden-Elementen zur optischen Gestaltung können eingesetzt werden.

Das Trägerpaneel ist ein langlebiges Serienprodukt mit sichtbarer Befestigung, Standardausführung mit **BRUCHAPaneel Fassade PREMIUM FP-P**, das alle Vorteile des Bauens mit isolierten Sandwich-elementen in sich vereint.

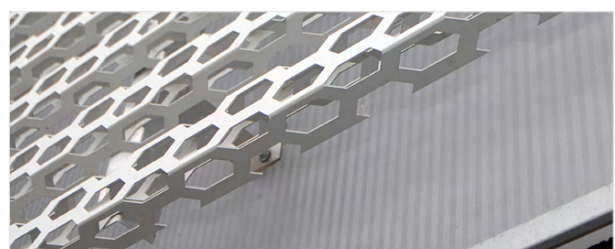


Unendlicher Gestaltungsspielraum kombiniert mit perfekter Planung, Produktion und Montage, verleiht Ihrem Gebäude seine eigene Identität.

Individuelle Beratung - unsere Stärke!

Eigenschaften

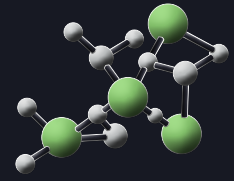
- Sichtbare Befestigung.
- Serienmäßig in einer Baubreite von 1000 mm erhältlich (auf Anfrage in 900 mm).
- Dämmkern aus halogenfreiem PIR-Hartschaum kontinuierlich geschäumt, geringe Wärmeleitfähigkeit, ca. 96 % geschlossenzellig, schubfest mit dem Stahlblech verbunden.
Raumgewicht ca. 40 kg/m³, absolut FCKW- u. H-FCKW-frei, Pentanschäumverfahren.
- Baustoffklasse nach EN 13501-1, Euroklasse Bs1d0.
- Einsatz horizontal und vertikal möglich.
- Innenseite standardmäßig mit 25 µm Polyesterbeschichtung in RAL 9002.
- Auf Wunsch kann die Innenbeschichtung in non-contact Foodsafe 25 µm bzw. Foodsafe PVC 150 µm ausgeführt werden.
- Verfügbare Standardlängen: 2 bis 16 m.
- Längen 40 cm bis 2 m gegen Aufpreis auf Anfrage.
- Ab 13,6 m Paneellänge - Überlängentransport, Transportkosten auf Anfrage.
- 10-jährige Herstellergarantie auf strukturelle und thermische Leistung.
- Informationen zu den verfügbaren Beschichtungen und Farben finden Sie im BRUCHA Farbspektrum.



BRUCHAPaneel® Carrier-System Fassade PREMIUM - FP-P

PIR+
halogenfrei

iQTec



STATISCHE MÖGLICHKEITEN

Zur Abklärung der projektbezogenen statischen Möglichkeiten kontaktieren Sie bitte Ihren persönlichen Ansprechpartner bei BRUCHA.

THERMISCHE EFFIZIENZ

Dämmwerte der BRUCHAPaneele nach EN 14509.

TOLERANZEN

Fertigungstoleranzen entsprechen EN 14509.

ZERTIFIZIERUNGEN

Zertifiziert nach **ISO 14001** und **ISO 9001** Umwelt- und Qualitätsmanagement-System.
Dibt, CE und **Cradle to Cradle** Zertifikat, projektbezogen auf Anfrage.

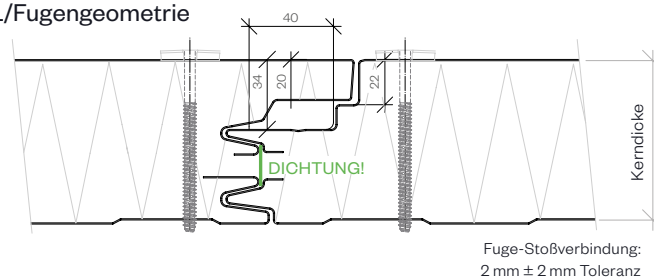
FEUERWIDERSTAND

BRUCHAPaneel Fassade PREMIUM hat erfolgreich die Feuerwiderstandsprüfungen absolviert, die auch beim Einsatz als Trägersystem unverändert bestehen.

Trägersystem-Anwendungsmöglichkeiten sind im Einzelfall mit unserer Technik abzuklären.

| PANEEL TYP | FP-P 80 | FP-P 100 | FP-P 120 | FP-P 140 | FP-P 160 | FP-P 180 | FP-P 200 |
|------------------------------------------------------------------------------|---------|----------|----------|----------|----------|----------|----------|
| Kerndicke mm | 80 | 100 | 120 | 140 | 160 | 180 | 200 |
| PIR+ halogenfrei U-Wert W/m ² K nach EN 14509 incl. Fugenteil | 0,278 | 0,217 | 0,180 | 0,153 | 0,134 | 0,119 | 0,107 |
| iQTec auf Anfrage U-Wert W/m ² K nach EN 14509 incl. Fugenteil | 0,239 | 0,187 | 0,155 | 0,132 | 0,115 | 0,102 | 0,092 |
| Gewicht kg/m ² | 11,75 | 12,55 | 13,35 | 14,15 | 14,95 | 15,75 | 16,55 |

DETAIL/Fugengeometrie



BRUCHA®



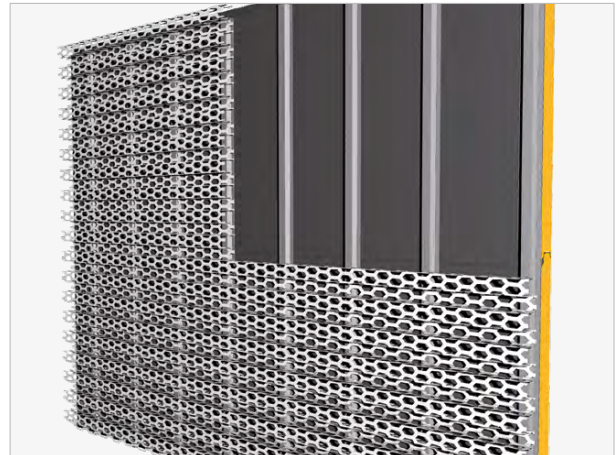
Brandschutz

BRUCHAPaneel® Carrier-System Fassade - FP-F

Designflexibilität

Das BRUCHAPaneel Carrier System wurde in Kombination mit Befestigungsprofilen entwickelt. Unterschiedliche Arten von Fassaden-Elementen zur optischen Gestaltung können eingesetzt werden.

Das Trägerpaneel ist ein langlebiges Serienprodukt mit sichtbarer Befestigung, Standardausführung mit **BRUCHAPaneel Brandschutz Fassade FP-F**, das alle Vorteile des Bauens mit isolierten Sandwich-elementen in sich vereint.

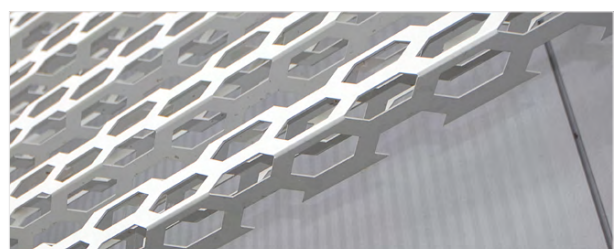


Unendlicher Gestaltungsspielraum kombiniert mit perfekter Planung, Produktion und Montage, verleiht Ihrem Gebäude seine eigene Identität.

Individuelle Beratung - unsere Stärke!

Eigenschaften

- Sichtbare Befestigung.
- Serienmäßig in einer Baubreite von 1100 mm erhältlich (auf Anfrage in 1000 mm).
- Dämmkern aus konstruktiver, steggerichteter Mineralwolle, schubfest mit den Stahlblechschalen verbunden. Raumgewicht ca. 120 kg/m³, 140 kg/m³ auf Wunsch erhältlich.
- Baustoffklasse nach EN 13501-1, Euroklasse A2s1d0, **nicht brennbar**.
- Einsatz horizontal und vertikal möglich.
- Innenseite standardmäßig mit 25 µm Polyesterbeschichtung in RAL 9002.
- Auf Wunsch kann die Innenbeschichtung in non-contact Foodsafe 25 µm bzw. Foodsafe PVC 150 µm ausgeführt werden.
- Verfügbare Standardlängen: 2 bis 15,6 m.
- Längen 40 cm bis 2 m gegen Aufpreis auf Anfrage.
- Ab 13,6 m Paneellänge - Überlängentransport, Transportkosten auf Anfrage.
- 10-jährige Herstellergarantie auf strukturelle und thermische Leistung.
- Informationen zu den verfügbaren Beschichtungen und Farben finden Sie im BRUCHA Farbspektrum.



BRUCHAPaneel® Carrier-System Fassade - FP-F



Brandschutz

STATISCHE MÖGLICHKEITEN

Zur Abklärung der projektbezogenen statischen Möglichkeiten kontaktieren Sie bitte Ihren persönlichen Ansprechpartner bei BRUCHA.

THERMISCHE EFFIZIENZ

Dämmwerte der BRUCHAPaneele nach EN 14509.

TOLERANZEN

Fertigungstoleranzen entsprechen EN 14509.

ZERTIFIZIERUNGEN

Zertifiziert nach **ISO 14001** und **ISO 9001** Umwelt- und Qualitätsmanagement-System.

Dibt, CE und **FM-Zulassung**, projektbezogen auf Anfrage.

FEUERWIDERSTAND

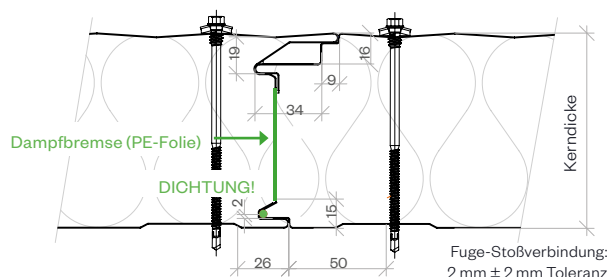
BRUCHAPaneel Brandschutz Fassade hat erfolgreich die Feuerwiderstandsprüfungen absolviert, die auch beim Einsatz als Trägersystem unverändert bestehen.

Trägersystem-Anwendungsmöglichkeiten sind im Einzelfall mit unserer Technik abzuklären.

| PANEEL TYP | FP-F 60 | FP-F 80 | FP-F 100 | FP-F 120 | FP-F 140 | FP-F 150 | FP-F 160 | FP-F 180 | FP-F 200 | FP-F 240 |
|---------------------------------------------------------|---------|---------|----------|----------|----------|----------|----------|----------|----------|----------|
| Kerndicke mm | 60 | 80 | 100 | 120 | 140 | 150 | 160 | 180 | 200 | 240 |
| U-Wert W/m ² K nach EN 14509 inkl. Fugenteil | 0,781 | 0,540 | 0,427 | 0,355 | 0,305 | 0,285 | 0,267 | 0,237 | 0,214 | 0,178 |
| Gewicht kg/m ² | 16,38 | 18,78 | 21,18 | 23,58 | 25,98 | 27,18 | 28,38 | 30,78 | 33,18 | 37,98 |
| Feuerwiderstand* | NPD | EI 90 | EI 90 | EI 120 | EI 120 | EI 120 | EI 120 | EI 120 | EI 120 | EI 120 |

*Zertifikate sind für den jeweiligen Anwendungsfall (horizontal/vertikal/Spannweite etc.) zu überprüfen.

DETAIL/Fugengeometrie

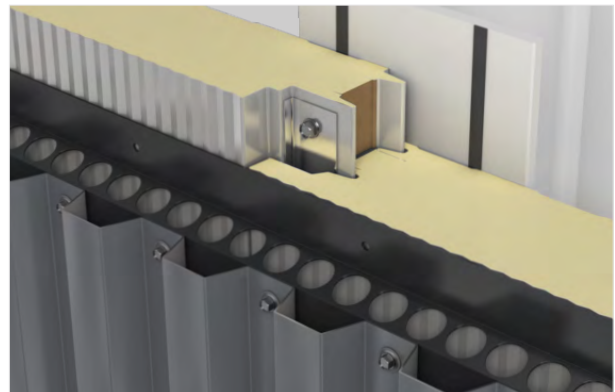


BRUCHA®

BRUCHAPaneel® Carrier-System

Für die Anwendung des Carrier Systems sind im Vorfeld folgende Punkte mit BRUCHA abzuklären:

- Fassadenzeichnungen, einschließlich Details.
- Montageplan der Paneele, des zu verwendenden Schienensystems und der Design-Fassade.
- Konditionierung der Tragstruktur.
- Windlasten unter Berücksichtigung des Fassadenvorsatzes.



Befestigung

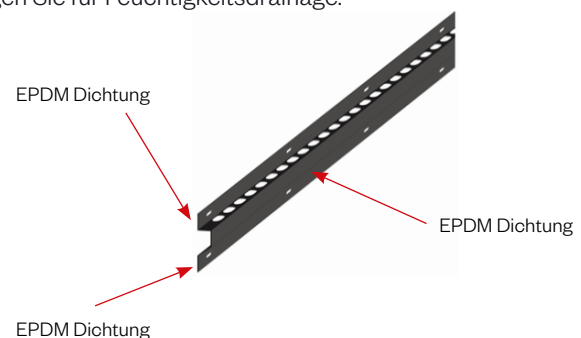
Zur Befestigung der Fassadenverkleidung auf den Carrier System Paneelen werden Schienenprofile verwendet. EPDM Dichtungen dienen dem Korrosionsschutz zwischen den Profilen und der Außenschale des Trägerpaneels. Ein Verkratzen der Beschichtung durch thermische Einwirkung und Vibrationen wird somit verhindert. Besteht die Design-Fassade ebenfalls aus Metall, wird sie bei Bedarf auch mit EPDM geschützt. Für die horizontale Positionierung der Profile empfehlen wir perforierte Profile, um eine gute Belüftung zu gewährleisten sorgen Sie für Feuchtigkeitsdrainage.

Beispiel Schienenprofil

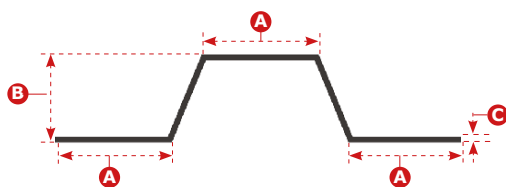
I-Fassade O191 Perfo
EN AW-6063 T66
2 mm Aluminium schwarz eloxiert (20 µm)

Enthält:

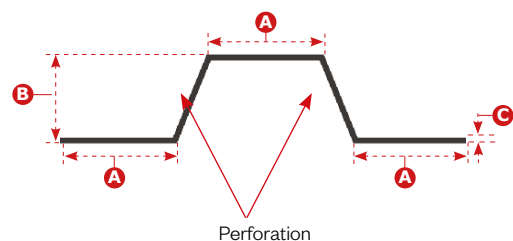
- Befestigungslöcher für die Träger Sandwichpaneele
- EPDM-Kontaktunterbrecher



Vertikale Befestigung



Horizontale Befestigung



Das Aluminiumschienenprofil (O191) ist zur mechanischen Befestigung der Fassadenverkleidung (Vorsatzschale) und ist mit einer speziellen 20 µm dicken eloxierten Deckschicht in der Farbe schwarz versehen.

A - 40 mm. B - 30 mm. Dicke - 2 mm. Länge - 3 m.



Zur Befestigung der Schienenprofile in der Außenseite empfehlen wir IPEX O310-BI-5,5 x 25 mm oder gleichwertig. Mindestanzahl und Position der Befestigungselemente entsprechend Rücksprache mit BRUCHA.

BRUCHAPaneel® Carrier-System

