

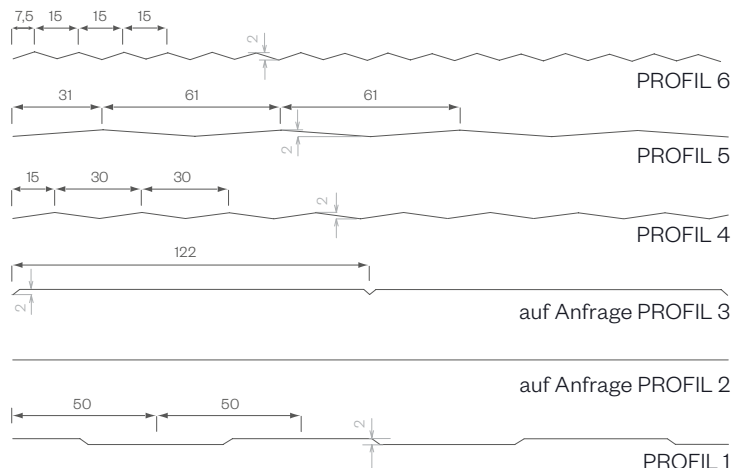
# BRUCHAPaneel® WP-F

## Wand sichtbare Befestigung

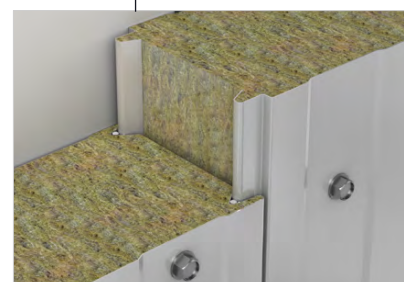


Brandschutz

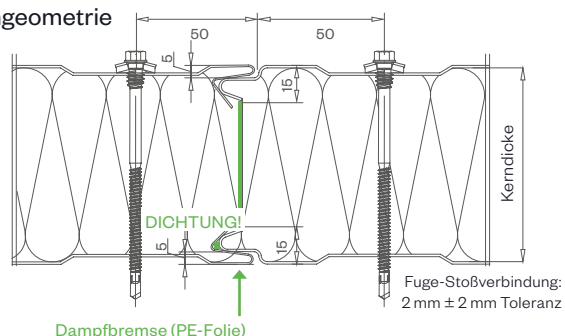
### PROFIL-Möglichkeiten außen - Detailausschnitt



Symbolbild - WP-F Profil 1



### DETAIL/Fugengeometrie



PANEEL TYP	WP-F 60	WP-F 80	WP-F 100	WP-F 120	WP-F 140	WP-F 150	WP-F 160	WP-F 180	WP-F 200	WP-F 240
Kerndicke mm	60	80	100	120	140	150	160	180	200	240
U-Wert W/m²K nach EN 14509 inkl. Fugenanteil	0,681	0,512	0,412	0,346	0,298	0,279	0,261	0,233	0,210	0,176
Gewicht kg/m²	16,39	18,79	21,19	23,59	25,99	27,19	28,39	30,79	33,19	37,99
Feuerwiderstand*	EI 30	EI 90	EI 90	EI 180	EI 180	EI 180	EI 180	EI 180	EI 240	EI 240

\*Zertifikate sind für den jeweiligen Anwendungsfall (horizontal/vertikal/Spannweite etc.) zu überprüfen.

### FERTIGUNGSTOLERANZEN

nach EN 14509

### SCHALLDÄMMUNG

32 dB (frequenzabhängig)

### FERTIGUNGSLÄNGEN

max. 15,6 m (ab 13,6 m Überlängentransport) ACHTUNG! Knickgefahr durch hohes Gewicht bei langen Paneelen!

### STÜTZWEITENTABELLEN

entsprechend SandStat.Berechnung

### BRANDVERHALTEN

nach EN 13501-1, Euroklasse A2s1d0, **nicht brennbar**

**BRUCHA®**



Brandschutz

# BRUCHAPaneel® WP-F

## Wand sichtbare Befestigung

AUSFÜHRUNG & OBERFLÄCHEN Standard - bandbeschichtete, feuerverzinkte Feinbleche

### AUSSEN

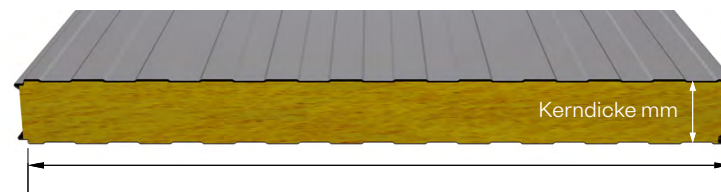
- Sichtseite 25 µm Polyesterbeschichtung mit einer PVC-Schutzfolie (nicht UV-beständig vor Sonnenbestrahlung schützen). Die Folie muss vor der Montage bzw. unmittelbar danach entfernt werden.
- Profil 1 = Standard, andere Profile siehe WP-F PROFIL-Möglichkeiten
- Blechdicke: 0,6 mm (Reduzierung der Blechdicke auf Anfrage)

### INNEN

- Sichtseite 25 µm Polyesterbeschichtung mit einer PVC-Schutzfolie (nicht UV-beständig vor Sonnenbestrahlung schützen). Die Folie muss vor der Montage bzw. unmittelbar danach entfernt werden.
- Profil 1 = Standard (Profil 2 und 3 auf Anfrage)
- Blechdicke: 0,6 mm (Reduzierung der Blechdicke auf Anfrage)

### DÄMMKERN

- konstruktive, steggerichtete Mineralwolle
- mit den Stahlblechschalen schubfest verbunden
- Raumgewicht ca. 120 kg/m³, 140 kg/m³ auf Wunsch erhältlich



Baubreite 1100 mm  
(1000 mm Sonderbreite auf Anfrage)

### STANDARDFARBEN

lt. Farbspektrum BASIC

### PANEELVERBINDUNG

Diese wird im „Nut-Feder-Stecksystem“ ausgeführt. Die Paneele werden passgenau und wärmebrückenfrei miteinander verbunden.  
Das BRUCHAPaneel WP-F mit Mineralwollkern bietet die **Kombinationsmöglichkeit** zum BRUCHAPaneel WP mit PIR-Hartschaumkern mittels Adapterpaneel.

### AUSSCHREIBUNGSTEXT

download unter: brucha.com

### FREMDÜBERWACHUNG

Nationale und Internationale Prüfungen Qualitätsstandards, Zertifikate senden wir auf Anfrage gerne zu!

### DAMPFDIFFUSION

Die klimatischen Bedingungen im Gebäudeinneren sind maßgebend.  
Auf eine dampfdichte Verlegung der Paneele ist zu achten.

### PANEELVERLEGUNG

Bei der Verarbeitung unserer Produkte beachten Sie bitte unsere Verlegerichtlinien unter: brucha.com/downloads



brucha.com

