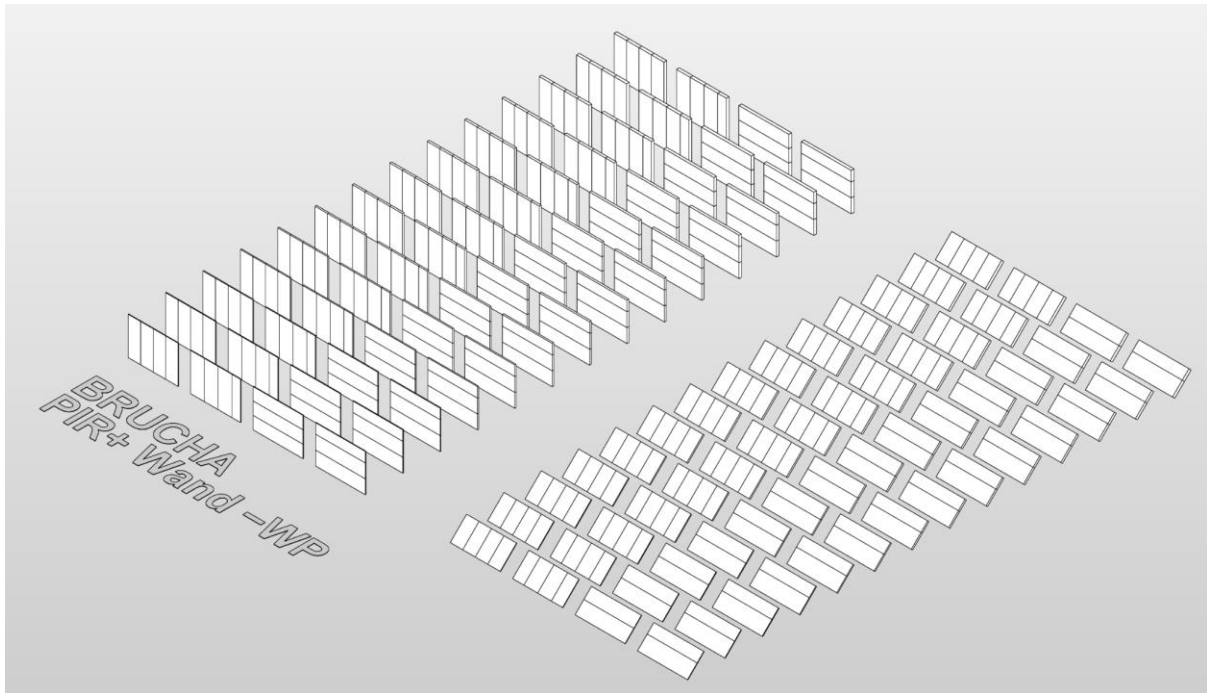


Für die Planung mit BRUCHA Paneelen gibt es einen REVIT-Bauteilkatalog. Er ist in REVIT 2020 erstellt, kann aber problemlos auch in neueren REVIT-Versionen verwendet werden. Die Paneele können per Copy-Paste in laufende Projekte übertragen werden.

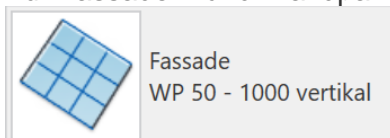


Pro Paneeltyp steht eine eigene REVIT-Datei bereit, derzeit sind es:

- > BRUCHA Brandschutz Dach – DP-F
- > BRUCHA Brandschutz Fassade FP-F
- > BRUCHA Brandschutz Wand –WP-A
- > BRUCHA Brandschutz Wand –WP-F
- > BRUCHA PIR+ Fassade – FP
- > BRUCHA PIR+ Fassade Premium – FP-P
- > BRUCHA PIR+ Fassade PremiumSELECT – FP-P-S
- > BRUCHA PIR+ Wand –WP
- > BRUCHA PUR Dach – DP

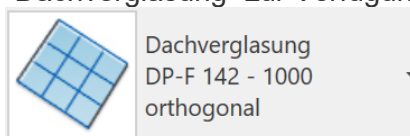
Verwendung Fassaden und Dächer

Für Fassaden- und Wandpaneele stehen Fassaden zur Verfügung.



Benannt sind sie nach dem Paneeltyp und seiner Stärke. Anschließend sind Paneelbreite und Ausrichtung angegeben.

Für Dächer und Decken stehen die Bauteile in Form von Dächern und dem Untertyp "Dachverglasung" zur Verfügung.



Kennwerte

Sämtliche Kennwerte sind in den Typeigenschaften hinterlegt.

ID-Daten	
Typenbild	
Bauelement	
Modell	Brandschutz Dach –DP-F
Hersteller	Brucha GmbH
Typenkommentare	
URL	https://www.brucha.com/produkte/paneele/bruchapaneel-dp-f ...
Beschreibung	Bandbeschichtete, feuerverzinkte Feinbleche
Baugruppenbeschreibung	
Baugruppenkennzeichen	
Typenmarkierung	
Feuerwiderstandsklasse	-
Kosten	
Brandverhalten / Fire Behaviour (EN 13501-1)	A2s1d0
Gewicht / Weight (kg/m ²)	18,70 kg/m ²
Schallschutz / Sound Insulation	32 dB
U-Wert / Heat Transfer Coefficient (EN 14509)	0,6500
Feuerwiderstand / Fire Resistance	REI 30
Description	Coil-coated, hot-dip galvanised steel sheet

Durch Klick auf “...” im Feld URL wird die Website des entsprechenden Paneels geöffnet.

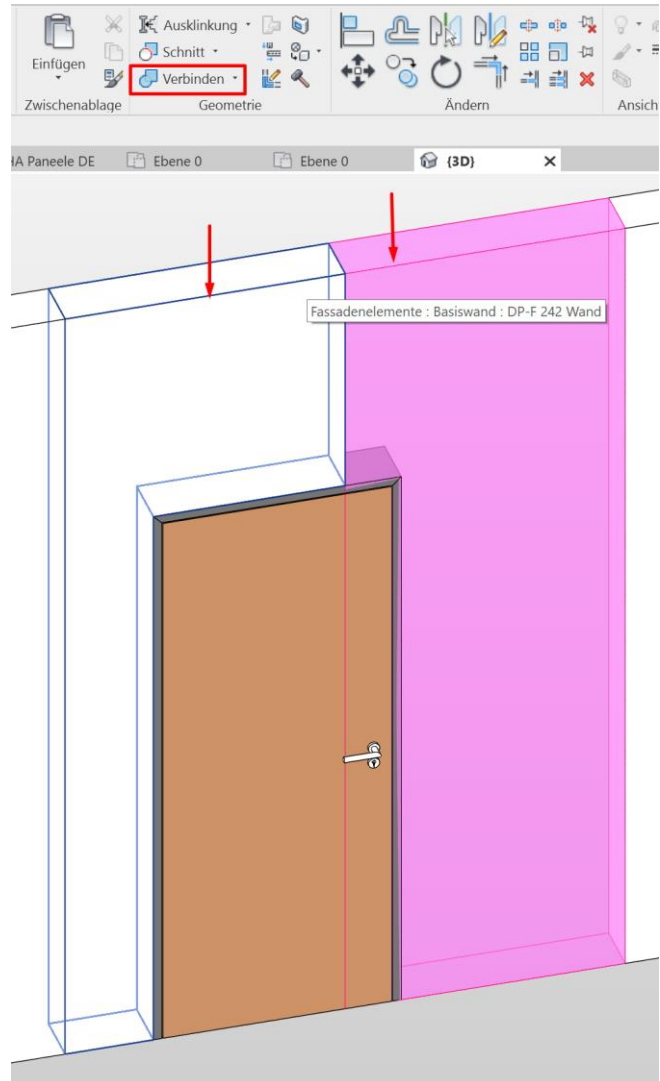
Listen

Für die Auswertung stehen 2 Listen (Deutsch und Englisch) bereit. Sie können per Copy-Paste in laufende Projekte übertragen werden.

Anzahl		Abmessungen			U-Wert	Brandverhalten	Schallschutz	Gewicht (kg/m ²)	Gewicht / Element	Herstellerinformation	
A	B	C	D	E	F	G	H	I	J	K	L
Typ	Breite	Höhe	Fläche							Hersteller	URL
DP-F 102 Dach											
Bandbeschichtete, feuerverzinkte Feinbleche											
1	DP-F 102	1.000 mm	1.852 mm	1,85 m ²	0,6500	A2s1d0	32 dB	18,70 kg/m ²	34,63 kg	Brucha GmbH	https://www.brucha.com/produkte/paneele/bruchapaneel-dp-f
1	DP-F 102	1.000 mm	1.852 mm	1,85 m ²	0,6500	A2s1d0	32 dB	18,70 kg/m ²	34,63 kg	Brucha GmbH	https://www.brucha.com/produkte/paneele/bruchapaneel-dp-f
1	DP-F 102	1.000 mm	1.852 mm	1,85 m ²	0,6500	A2s1d0	32 dB	18,70 kg/m ²	34,63 kg	Brucha GmbH	https://www.brucha.com/produkte/paneele/bruchapaneel-dp-f
1	DP-F 102	1.000 mm	1.852 mm	1,85 m ²	0,6500	A2s1d0	32 dB	18,70 kg/m ²	34,63 kg	Brucha GmbH	https://www.brucha.com/produkte/paneele/bruchapaneel-dp-f
4				7,41 m ²					138,50 kg		

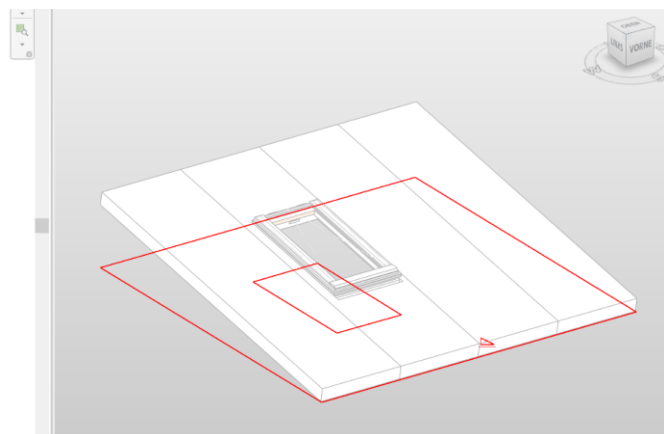
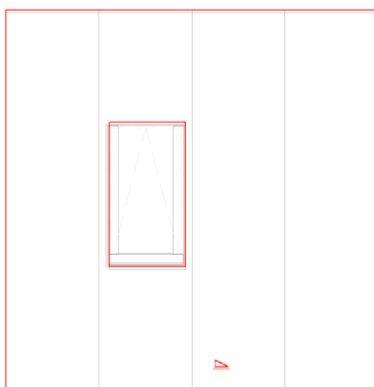
Platzierung von Öffnungen und Türen in Wänden und Fassaden

Türen und Fenster lassen sich wie gewohnt in den Paneelen platzieren. Bei der Platzierung über mehrere Paneele müssen die Paneele mit "Verbinden" zusammengefügt werden. Die Paneele weisen danach zwar keine trennende Kante auf, werden aber weiterhin korrekt ausgewertet.



Platzierung von Öffnungen in Dächern und Decken

In REVIT erzeugen Dachfenster, Lichtkuppeln und ähnliches leider keine Öffnung in den Paneelen vom Typ "Dachverglasung". Die Öffnung kann aber über Bearbeitung der Grundfläche erzeugt werden.



Farben und Materialien

Wand und Fassadenpaneele beziehen ihr Aussehen aus dem Material, das in den Wandtypen hinterlegt ist.

Familie: Basiswand				Beispielhöhe: 2,7500 m	
Typ: DP-F 242 Wand					
Gesamtdicke: 0,2000 m					
Widerstand (R): 0,0000 (m ² ·K)/W					
Thermisch wirksame Masse: 0,00 kJ/K					
Schichten					
AUSSENSEITE					
	Funktion	Material	Dicke	Abschluss	Tragendes Material
1	Kern	Schichten oberhalb Kern	0,0000 m		
2	Dämmung/Luftschicht (3)	BRUCHA MW-Paneel Profil 2 RAL9010	0,2000 m		
3	Kern	Schichten unterhalb Kern	0,0000 m		
INNENSEITE					

Bei Dächern und Decken ist das Material in den entsprechenden Systemelementen hinterlegt.

Typeneigenschaften

Familie: Systemelement Laden...

Typ: DP-F 222 Dach Duplizieren...

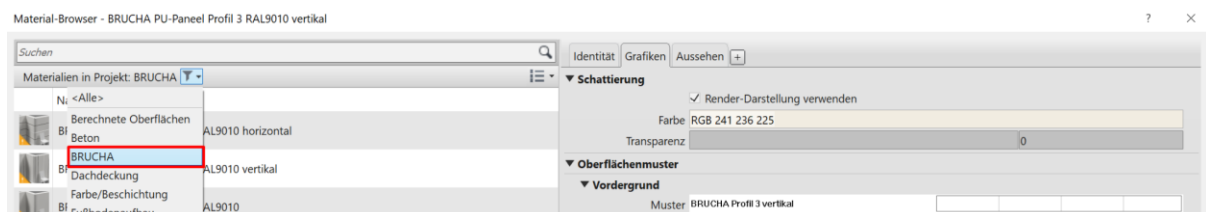
Umbenennen...

Typenparameter

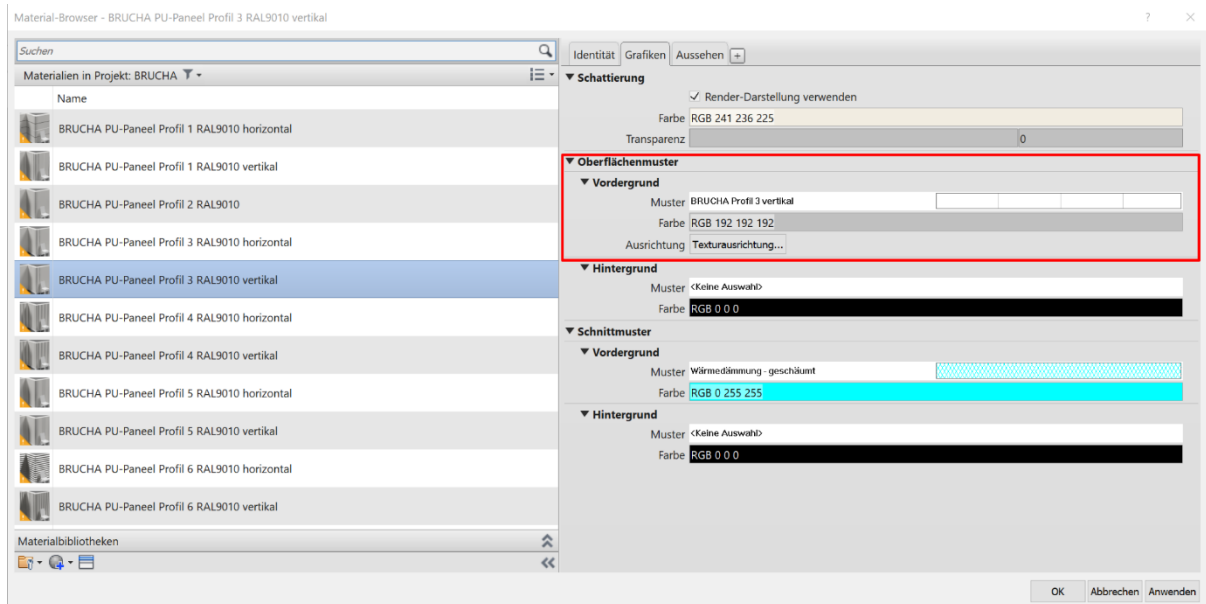
Parameter	Wert	
Abhängigkeiten		
Versatz	-0,0800 m	
Konstruktion		
Konstruktionstyp		
Materialien und Oberflächen		
Finish		
Material	BRUCHA MW-Paneel Profil 2 RAL9010	
Abmessungen		
Dicke	0,1600 m	
Analytische Eigenschaften		

Bearbeitung der Materialien

In der Materialbibliothek von REVIT lassen sich die BRUCHA-Materialien filtern.



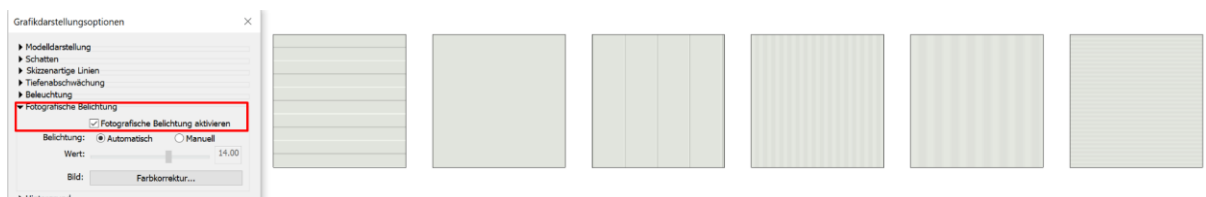
Für die Farbe RAL 9010 sind alle Profile hinterlegt.



Zum Ändern der RAL Farbe muss zuerst das Material dupliziert, dann das sogenannte Material-Asset dupliziert und die passende Farbe eingestellt werden. Eine Liste der RAL-Farben mit ihren RGB- und Web-Werten findet sich z.B. unter <https://www.visual-graphics.de/de/service/ral-classic-farbtabelle/>.

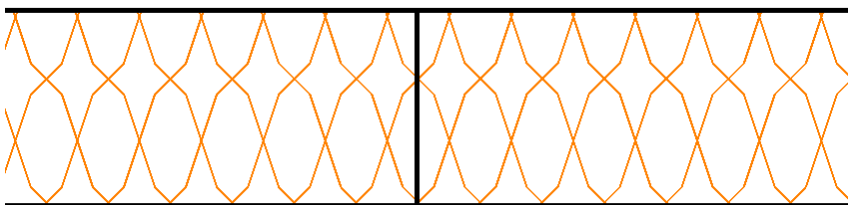
Darstellung der RAL-Farben

Eine bessere Farbdarstellung erreicht man mit "Fotografischer Beleuchtung" in den Grafikdarstellungsoptionen.



Details und Stöße

Die Detaillierung der Paneele ist bewusst abstrakt gehalten: Elementstöße sind als eine Fläche dargestellt, der Paneelaufbau ist einschichtig und verzichtet auf das Blech auf Außen- und Innenseite.



Damit ist die Performance von großen Modellen und eine passende Plangrafik gewährleistet.

Details zu den Elementstößen finden sich auf allen Produktdatenblättern.

