

BRUCHA®



PANEELE DIE VERBINDEN.

Dach

PIR+ / iQTec
halogenfrei foam technology®

Brandschutz



Dach- begrünung

- Hitzeschild
- Luftschadstoff-Filter
- erhöhter Schallschutz

UMWELTZERTIFIZIERTE PRODUKTION

Wir alle sind auf den effizienten Umgang mit Energie angewiesen.
Dies erfordert nachhaltige Arbeitsprozesse.



BRUCHA

Immer
einen Schritt voraus

Wir sind seit jeher Vorreiter bei der effizienten Umsetzung von Energiesparmaßnahmen. Zahlreiche Projekte wurden in den letzten Jahren realisiert, um unseren Energieverbrauch deutlich zu reduzieren. Die Umsetzung weiterer Maßnahmen führt zu kontinuierlichen Verbesserungen unserer Produktionsprozesse, unserer Produkte und vor allem zu Produktneuentwicklungen.

Als verantwortungsvoller Hersteller sind wir entsprechend dem Umweltmanagement-System **ISO 14001:2015** zertifiziert. Sämtliche BRUCHAPaneele mit PIR+ und Mineralwollkern sind entsprechend dem Standard für verantwortungsvolle Beschaffung **BES 6001 - Very Good** - zertifiziert.



PANEELE DIE VERBINDEN.

BRUCHAPaneel®

Dach

Inhalt

Seite

PIR Hartschaum

PIR+ halogenfrei / iQTec® foam technology	4
BRUCHAPaneel Dach DP	6
Querstoß - Überlappung	8
Blechtrennschnitt - Ausklinkung	9
BRUCHAPaneel ECO Dach	10
BRUCHAPaneel Dach Lichtplatte DP-L	12

BRANDSCHUTZ/Mineralwollkern

BRUCHAPaneel Brandschutz Dach DP-F	16
Querstoß - Überlappung	18
Blechtrennschnitt - Ausklinkung	19



assessment score

Very Good

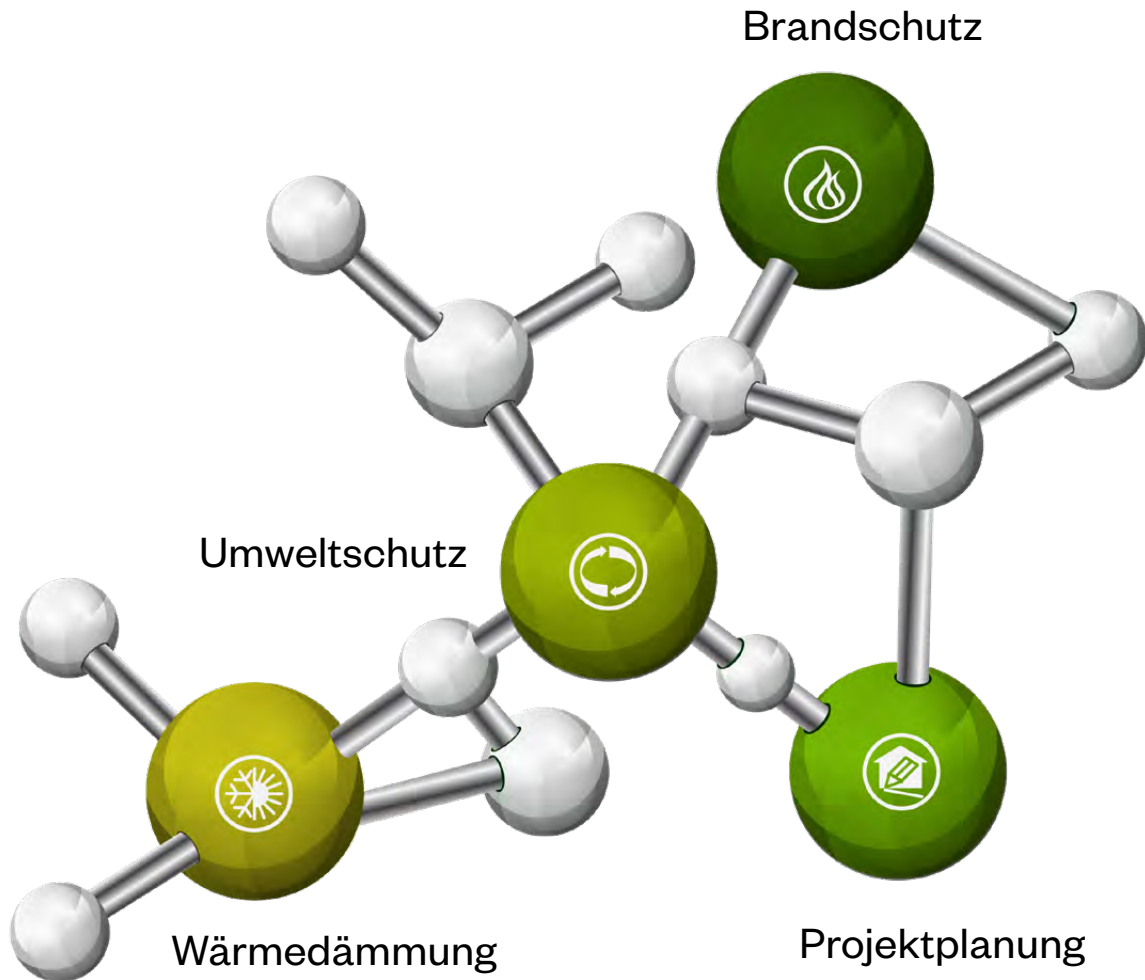


PIR+
halogenfrei

iQTec
foam technology®

BRUCHAPaneel®

Dämmkern



Brandverhalten
nach EN 13501-1

Euroklasse Bs1d0
Flammschutz

Ausgezeichnete
Energieeffizienz

geringe
Wärmeleitfähigkeit

VOC Emmissions-
klasse A+

Hervorragende
Ökobilanz

Geringes
Eigengewicht

Hohe Stabilität,
schlanke Wände,
Platzgewinn

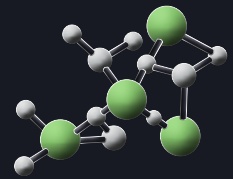
BRUCHA®



**PANEELE DIE
VERBINDEN.**

PIR+
halogenfrei

iQTec
foam technology®



BRUCHAPaneel® Dach



BRUCHAPaneel® DP

Dach

AUSFÜHRUNG & OBERFLÄCHEN Standard - bandbeschichtete, feuerverzinkte Feibleche

AUSSEN

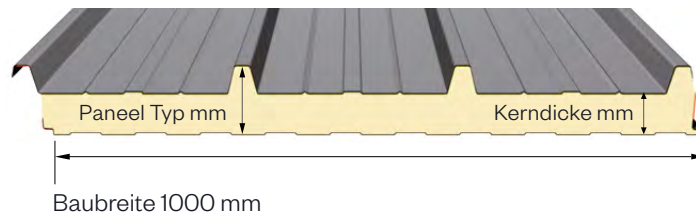
- Sichtseite 25 µm Polyesterbeschichtung mit einer PVC-Schutzfolie (nicht UV-beständig vor Sonnenbestrahlung schützen). Die Folie muss vor der Montage bzw. unmittelbar danach entfernt werden.
- Profil: Trapezprofil 42 mm (lt. Skizze)
- Hochsickenabstand: 333,3 mm
- Blechdicke: 0,6 mm (Reduzierung der Blechdicke auf Anfrage)

INNEN

- Sichtseite 25 µm Polyesterbeschichtung ohne PVC-Schutzfolie (falls gewünscht, bitte bei Bestellung anführen).
- Profil 1 = Standard (Profil 2 und 3 auf Anfrage)
- Blechdicke: 0,5 mm (Reduzierung der Blechdicke auf Anfrage)

DÄMMKERN

- **halogenfreier** PIR-Hartschaum, ca. 96 % geschlossenzellig, kontinuierlich geschäumt
- absolut FCKW- und H-FCKW-frei – Pentanschäumverfahren
- geringe Wärmeleitfähigkeit
- schubfest mit dem Stahlblechdeckschalen verbunden
- Raumgewicht ca. 40 kg/m³



STANDARDFARBEN

lt. Farbspektrum BASIC

PANEELVERBINDUNG

- Außen durch Überlappung der Sicken, wobei der nicht gedämmte Blechteil eines Paneels auf das Gegenstück des anschließenden Paneels gelegt wird.
- Dachraumseitig durch spezielle Formgebung, wobei ein der Sicke exakt angepasstes Gegenprofil des einen Dachpaneels über die Sicke des zweiten Paneels greift und somit eine dichte Verbindung erzielt wird.
- Einzigartiges **DREIFACH-DICHTUNGSSYSTEM** (lt. Skizze) bietet optimalen Kondensatschutz.
- Kapillarunterbrechung (lt. Zeichnung)

AUSSCHREIBUNGSTEXT

download unter: brucha.com

FREMDÜBERWACHUNG

Nationale und Internationale Prüfungen Qualitätsstandards, Zertifikate senden wir auf Anfrage gerne zu!

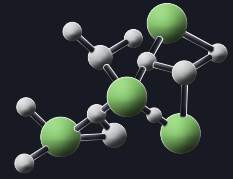


BRUCHAPaneel® DP

Dach

PIR+
halogenfrei

iQTec
foam technology®

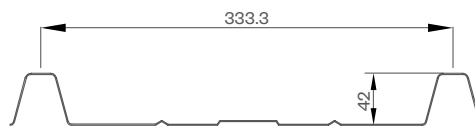


Minstdachneigung 3° (5,2 %) ohne Durchbruch und Querstoß.

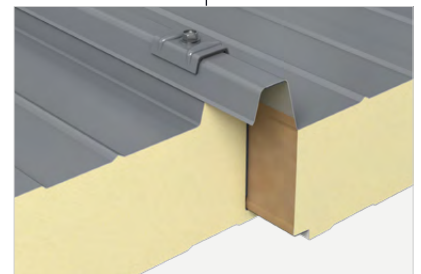
Kombinationsmöglichkeit mit
BRUCHAPaneel Brandschutz Dach DP-F mit Mineralwollkern.

TRAPEZ-PROFIL außen

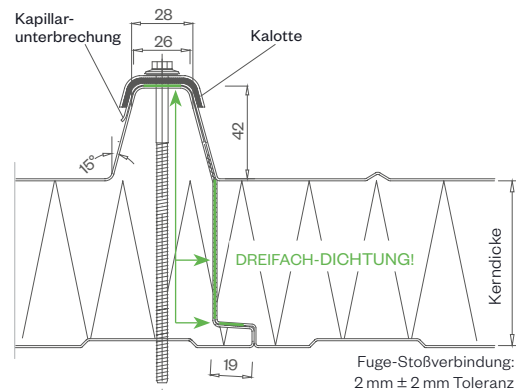
Ausschnitt



Symbolbild - DP



DETAIL/Fugengeometrie



PANEEL TYP	DP 72	DP 82	DP 92**	DP 102	DP 122	DP 142	DP 162	DP 182	DP 202
Kerndicke mm	30	40	50	60	80	100	120	140	160
PIR+ halogenfrei U-Wert W/m²K nach EN 14509 incl. Fugenteil	0,661	0,504	0,407	0,341	0,257	0,207	0,173	0,149	0,130
iQTec auf Anfrage U-Wert W/m²K nach EN 14509 incl. Fugenteil	0,575	0,437	0,352	0,294	0,222	0,178	0,149	0,128	0,112
Gewicht kg/m²	9,80	10,22	10,63	11,05	11,89	12,72	13,55	14,39	15,22

**DP 92 auf Anfrage

FERTIGUNGSTOLERANZEN

nach EN 14509

SCHALLDÄMMUNG

26 dB bei 60/80 mm, 27 dB ab 100 mm Kerndicke

FERTIGUNGSLÄNGEN

max. 21,5 m (ab 13,6 m Überlängentransport)

TEMPERATURBESTÄNDIGKEIT

80 °C

STÜTZWEITENTABELLEN

entsprechend SandStat.Berechnung

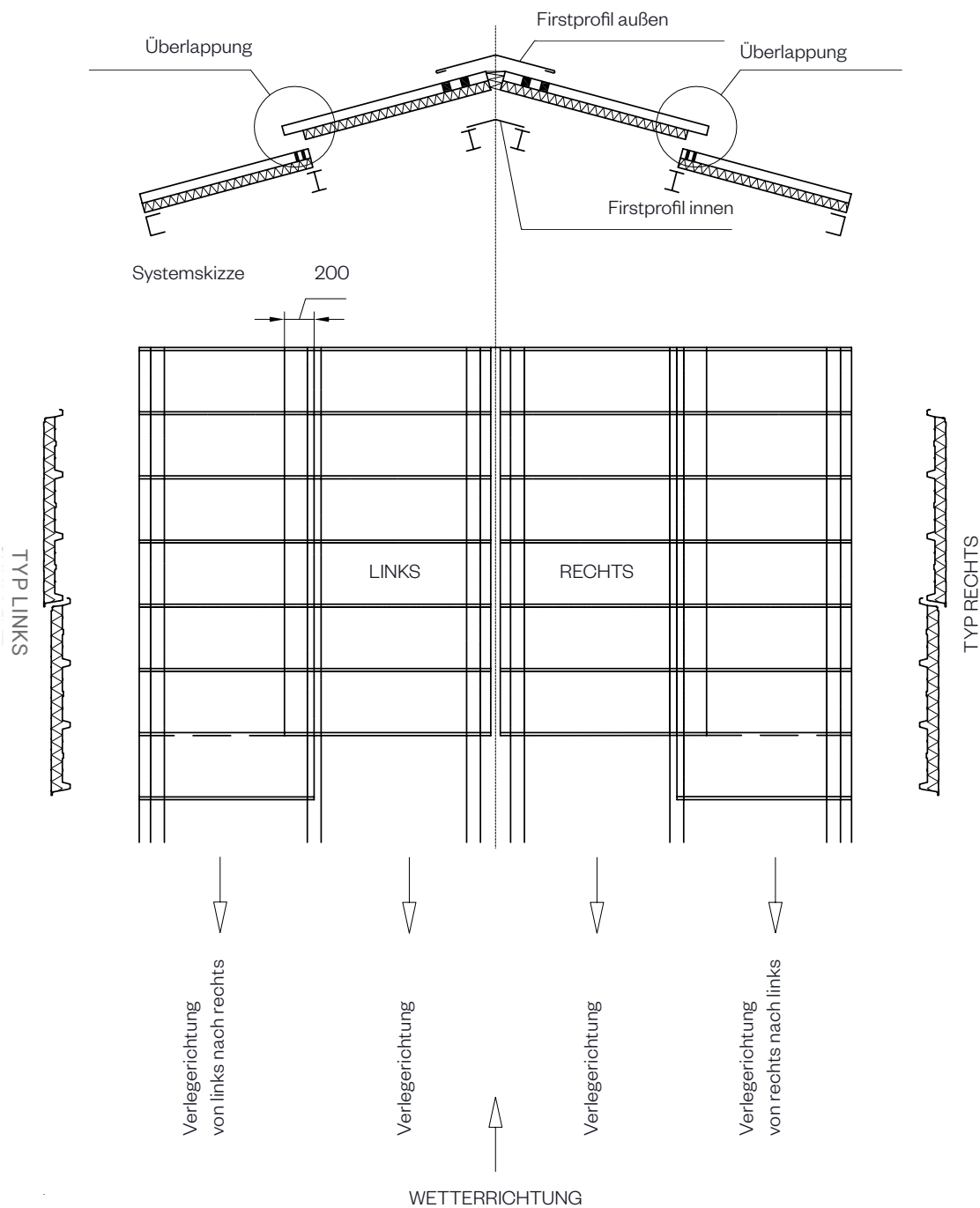
BRANDVERHALTEN

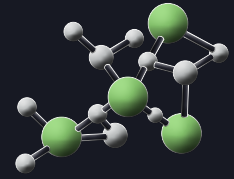
nach EN 13501-1, Euroklasse Bs1d0

BRUCHA®

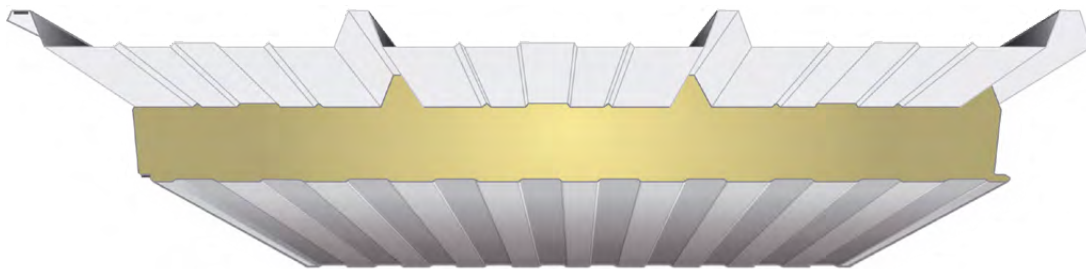
DACHELEMENTE MIT QUERSTOSS UND ÜBERLAPPUNG

Bei Querstößen, Durchdringungen oder Lichtelementen – Mindestneigung 5° (8,6 %)





BLECHTRENNSCHNITT – AUSKLINKUNGEN



Eine Ausklindung im Traufenbereich wird empfohlen, um ein Abheben der Blechschale vom Isolierkörper ausschließen zu können (gegen Aufpreis lieferbar).

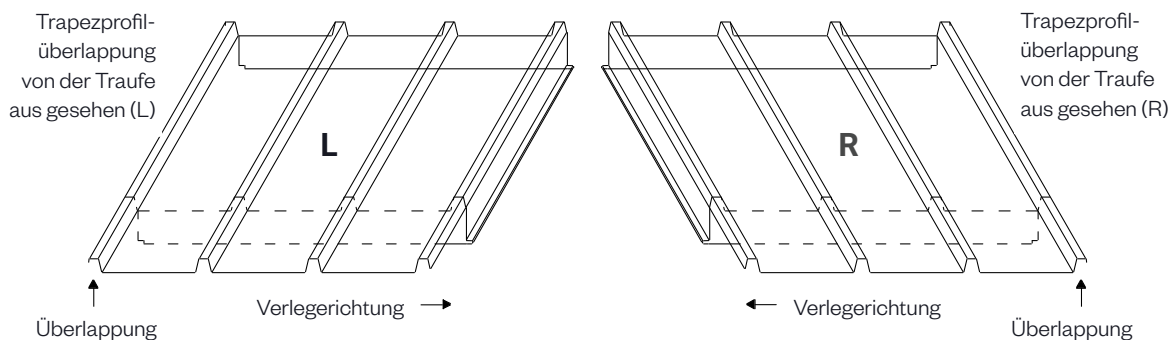
Ebenso sollte eine Tropfnase im Traufenbereich angebracht werden, um eine Kapillarwirkung verhindern zu können (nur bau-seits möglich). Durch diese Maßnahmen wird einer Korrosionsbildung zwischen Blechschale und Isolierung entgegengewirkt.

Bei Bestellung angeben	Ausklindungslänge
AUSKLINDUNG IN TRAUFE	60 mm (Standard)
AUSKLINDUNG FÜR ÜBERLAPPUNG	200 mm (Standard)

Mögliche Ausklindungslängen 60, 80, 100, 120, 150, 200, 250 und 300 mm.

TRAPEZBLECH 42/333 passend zu DP und DP-F

AUSKLINDUNGSWEISE (von Traufe aus gesehen):



BRUCHAPaneel® DP

€CO-Dach

AUSFÜHRUNG & OBERFLÄCHEN Standard - bandbeschichtete, feuerverzinkte Feibleche

AUSSEN

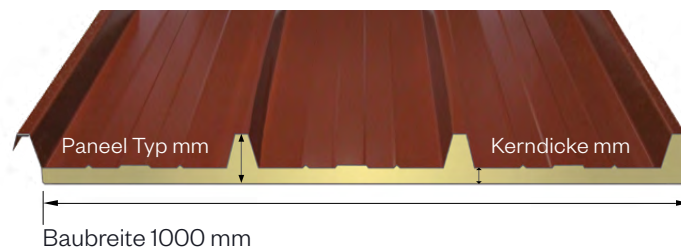
- Sichtseite 25 µm Polyesterbeschichtung mit einer PVC-Schutzfolie (nicht UV-beständig vor Sonnenbestrahlung schützen). Die Folie muss vor der Montage bzw. unmittelbar danach entfernt werden.
- Profil: Trapezprofil 42 mm (lt. Skizze)
- Hochsickenabstand: 333,3 mm
- Blechdicke: 0,6 mm (Reduzierung der Blechdicke auf Anfrage)

INNEN

- Aluminiumkaschierung – Stucco-weiß, Schichtdicke 80 µm, resistent gegen organische Säuren.
- Optische Beeinträchtigungen sind aufgrund der dünnen Innenschale möglich.
- Für Bereiche wo die Untersicht höchsten optischen Anforderungen zu entsprechen hat, empfehlen wir das BRUCHAPaneel Dach – DP mit Blechinnenschale.

DÄMMKERN

- **halogenfreier** PIR-Hartschaum, ca. 96 % geschlossenzellig, kontinuierlich geschäumt
- absolut FCKW- und H-FCKW-frei – Pentanschäumverfahren
- geringe Wärmeleitfähigkeit
- schubfest mit dem Stahlblechdeckschalen verbunden
- Raumgewicht ca. 40 kg/m³



STANDARDFARBEN

lt. Farbspektrum BASIC, gleich wie BRUCHAPaneel Dach DP

PANEELVERBINDUNG

- Außen durch Überlappung der Sicken, wobei der nicht gedämmte Blechteil eines Paneels auf das entsprechende Gegenstück des anschließenden Paneels gelegt wird (inkl. DICHTUNGEN!).
- Kapillarunterbrechung (lt. Zeichnung)

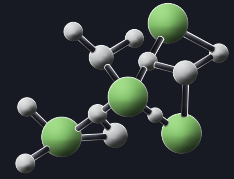
- für landwirtschaftliche Gebäude
- als Schutz vor Kondensatbildung
- mindestens 15 mm Dämmung
- preisgünstige Alternative zum BRUCHAPaneel DP - Dach

BRUCHAPaneel® DP

€CO-Dach

PIR+
halogenfrei

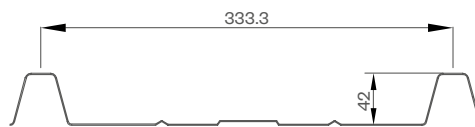
iQTec
foam technology®



Minstdachneigung 3° (5,2 %)

TRAPEZ-PROFIL außen

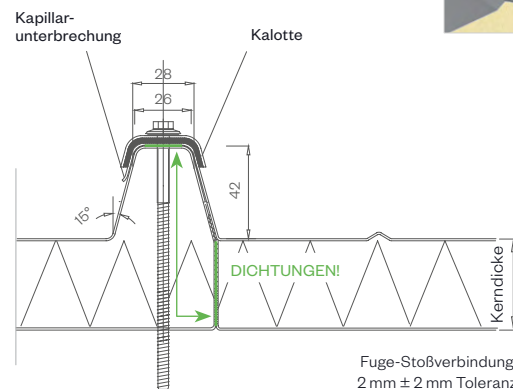
Ausschnitt



Symbolbild - €CO Dach



DETAIL/Fugengeometrie



PANEEL TYP	€CO 57	€CO 72	€CO 102
Kerndicke mm	15	30	60*
PIR+ halogenfrei U-Wert W/m²K nach EN 14509 incl. Fugenanteil	1,211	0,661	0,341
iQTec auf Anfrage U-Wert W/m²K nach EN 14509 incl. Fugenanteil	1,068	0,575	0,294
Gewicht kg/m²	5,45	6,07	7,32

*auf Anfrage

FERTIGUNGSTOLERANZEN

nach EN 14509

BRANDVERHALTEN

nach EN 13501-1, Euroklasse Bs1d0

FERTIGUNGSLÄNGEN

max. 21,5 m (ab 13,6 m Überlängentransport)

TEMPERATURBESTÄNDIGKEIT

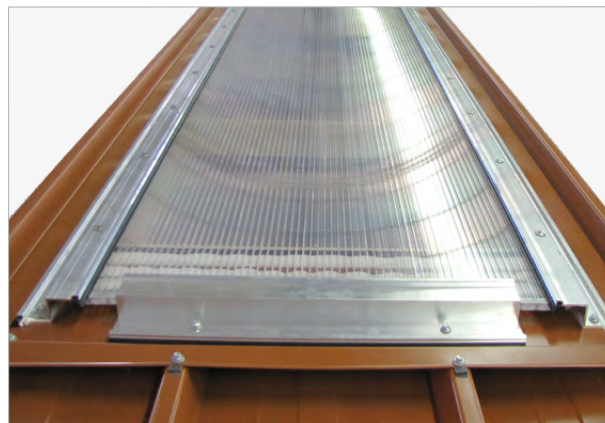
80 °C

BRUCHA®

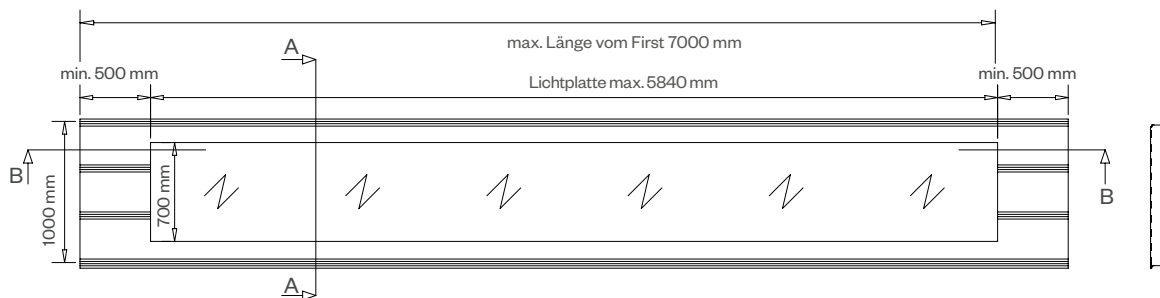
BRUCHAPaneel® DP-L

Dach Lichtplatte

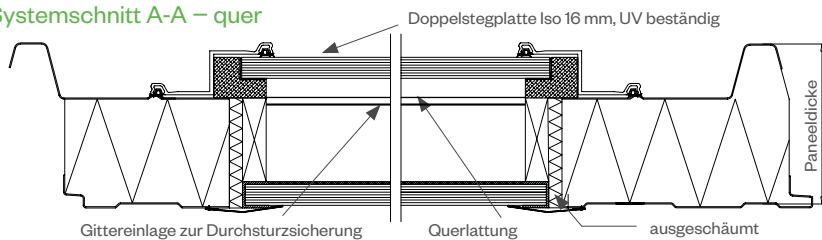
Minstdachneigung 5° (8,6 %)



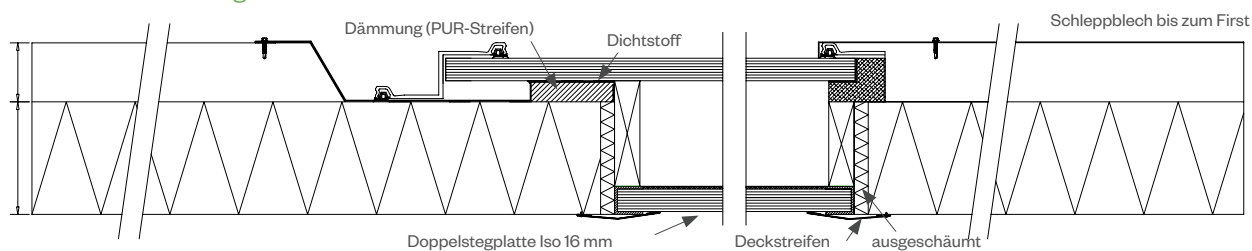
Planungsraster: 1000 mm



Systemschnitt A-A – quer



Systemschnitt B-B – längs



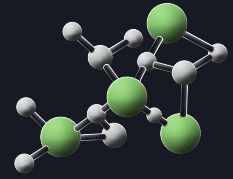
Zertifikate senden wir auf Anfrage gerne zu!

BRUCHAPaneel® DP-L

Dach Lichtplatte

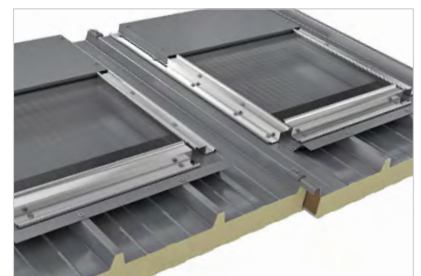
PIR+
halogenfrei

iQTec
foam technology®

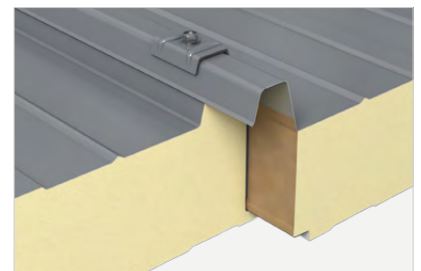


Minstdachneigung 5° (8,6 %)

- Einbau ohne Systemwechsel des BRUCHAPaneel Dach – DP möglich.
- Keine zusätzliche Unterkonstruktion notwendig.
- Einbau von mehreren Lichtplatten nebeneinander möglich.
- Hohe Festigkeit durch doppelschalige Lichtstegplatten aus Polycarbonat.
- Gittereinlage zur Durchsturzsicherung.
- Belastungsnachweis - punktueller Lasteintrag max. 4,5 KN (incl. Abminderung)
Begehbarkeitsprüfung - für DP-L 142
TU Darmstadt (IFSW) - PB 18/18p
- Lichtdurchlässigkeit 70 %, UV-beständig.
- Inkl. firstseitigem Schleppblech.
- Hervorragende Dämmeigenschaften.
- Brandverhalten nach EN 13501-1, Euroklasse B, schwer entflammbar.



Symbolbild - DP Dach



PANEEL TYP	DP-L 82	DP-L 102	DP-L 122	DP-L 142	DP-L 162	DP-L 182	DP-L 202
Kerndicke mm	40	60	80	100	120	140	160
U-Wert W/m²K*	~0,81	~0,73	~0,73	~0,64	~0,64	~0,64	~0,64

*U-Werte werden rechnerisch ermittelt und sind ca.-Angaben.

DP-L ohne Zulassung für Deutschland



BRUCHA®



**PANEELE DIE
VERBINDEN.**



Brandschutz

BRUCHAPaneel® Dach





Brandschutz

BRUCHAPaneel® DP-F

Dach

AUSFÜHRUNG & OBERFLÄCHEN Standard - bandbeschichtete, feuerverzinkte Feinbleche

AUSSEN

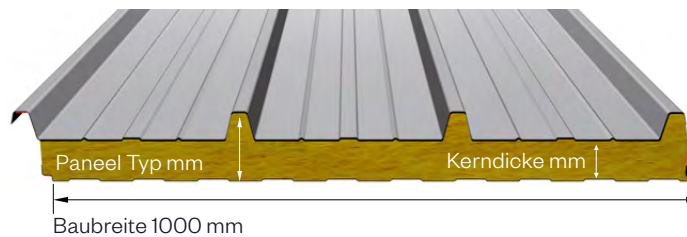
- Sichtseite 25 µm Polyesterbeschichtung mit einer PVC-Schutzfolie (nicht UV-beständig vor Sonnenbestrahlung schützen). Die Folie muss vor der Montage bzw. unmittelbar danach entfernt werden.
- Profil: Trapezprofil 42 mm (lt. Skizze)
- Hochsickenabstand: 333,3 mm
- Blechdicke: 0,6 mm (Reduzierung der Blechdicke auf Anfrage)

INNEN

- Sichtseite 25 µm Polyesterbeschichtung ohne PVC-Schutzfolie (falls gewünscht, bitte bei Bestellung anführen).
- Profil 1 = Standard (Profil 2 und 3 auf Anfrage)
- Blechdicke: 0,6 mm (Reduzierung der Blechdicke auf Anfrage)

DÄMMKERN

- konstruktive, steggerichtete Mineralwolle
- mit den Stahlblechschalen schubfest verbunden
- Raumgewicht ca. 120 kg/m³, 140 kg/m³ auf Wunsch erhältlich



STANDARDFARBEN

lt. Farbspektrum BASIC

PANEELVERBINDUNG

- Außen durch Überlappung der Sicken, wobei der nicht gedämmte Blechteil eines Paneels auf das Gegenstück des anschließenden Paneels gelegt wird.
- Dachraumseitig durch spezielle Formgebung, wobei ein der Sicke exakt angepasstes Gegenprofil des einen Dachpaneels über die Sicke des zweiten Paneels greift.
- Die eingearbeiteten Dichtungen bieten zusätzliche Sicherheit wodurch eine absolut dichte Verbindung erzielt wird.
- Kapillarunterbrechung (lt. Zeichnung)

AUSSCHREIBUNGSTEXT

download unter: brucha.com

FREMDÜBERWACHUNG

Nationale und Internationale Prüfungen Qualitätsstandards, Zertifikate senden wir auf Anfrage gerne zu!

DAMPFDIFFUSION

Die klimatischen Bedingungen im Gebäudeinneren sind maßgebend. Auf eine dampfdichte Verlegung der Paneele ist zu achten.

PANEELVERLEGUNG

Bei der Verarbeitung unserer Produkte beachten Sie bitte unsere Verlegerichtlinien unter: brucha.com/downloads



brucha.com



BRUCHAPaneel® DP-F

Dach



Brandschutz

Minstdachneigung 3° (5,2 %) ohne Durchbruch und Querstoß.

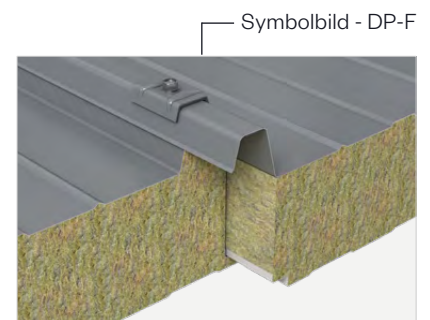
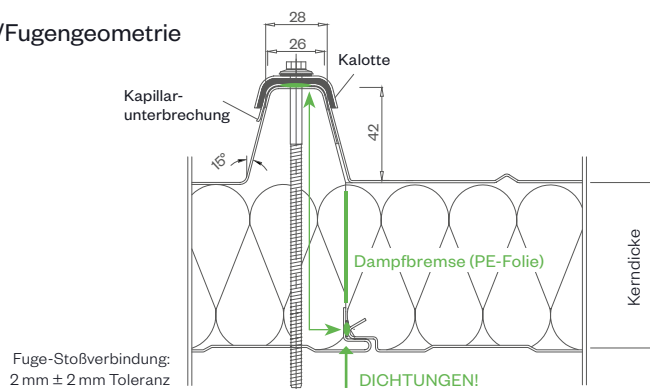
Kombinationsmöglichkeit mit
BRUCHAPaneel Dach DP mit PIR-Hartschaum.

TRAPEZ-PROFIL außen

Ausschnitt



DETAIL/Fugengeometrie



Beim BRUCHAPaneel BRANDSCHUTZ Dach DP-F muss im Bereich vom Traufenabschluss eine Ausklinkung gemacht werden (gegen Aufpreis lieferbar). Ebenso sollte eine Tropfnase im Traufenbereich angebracht werden, um eine Kapillarwirkung verhindern zu können (nur bauseits möglich). Bei flachen Dächern empfehlen wir zusätzlich mittels Zahnblech (Zubehör Artikel Nr: Z13b) den offenen Dämmkern abzudecken.

PANEEL TYP	DP-F 102	DP-F 122	DP-F 142	DP-F 162	DP-F 182	DP-F 192	DP-F 202	DP-F 222	DP-F 242
Kerndicke mm	60	80	100	120	140	150	160	180	200
U-Wert W/m ² K nach EN 14509 inkl. Fugenteil	0,659	0,504	0,409	0,344	0,297	0,278	0,261	0,233	0,210
Gewicht kg/m ²	16,80	19,31	21,81	24,31	26,81	28,07	29,32	31,82	34,32
Feuerwiderstand*	REI 30	REI 90	REI 120	REI 120	REI 120	REI 120	REI 120	REI 120	REI 120

*Zertifikate sind für den jeweiligen Anwendungsfall (horizontal/vertikal/ Spannweite etc.) zu überprüfen.

FERTIGUNGSTOLERANZEN

nach EN 14509

SCHALLDÄMMUNG

32 dB (frequenzabhängig)

FERTIGUNGSLÄNGEN

max. 15,6 m (ab 13,6 m Überlängentransport) ACHTUNG! Knickgefahr durch hohes Gewicht bei langen Paneelen!

STÜTZWEITENTABELLEN

entsprechend SandStat. Berechnung

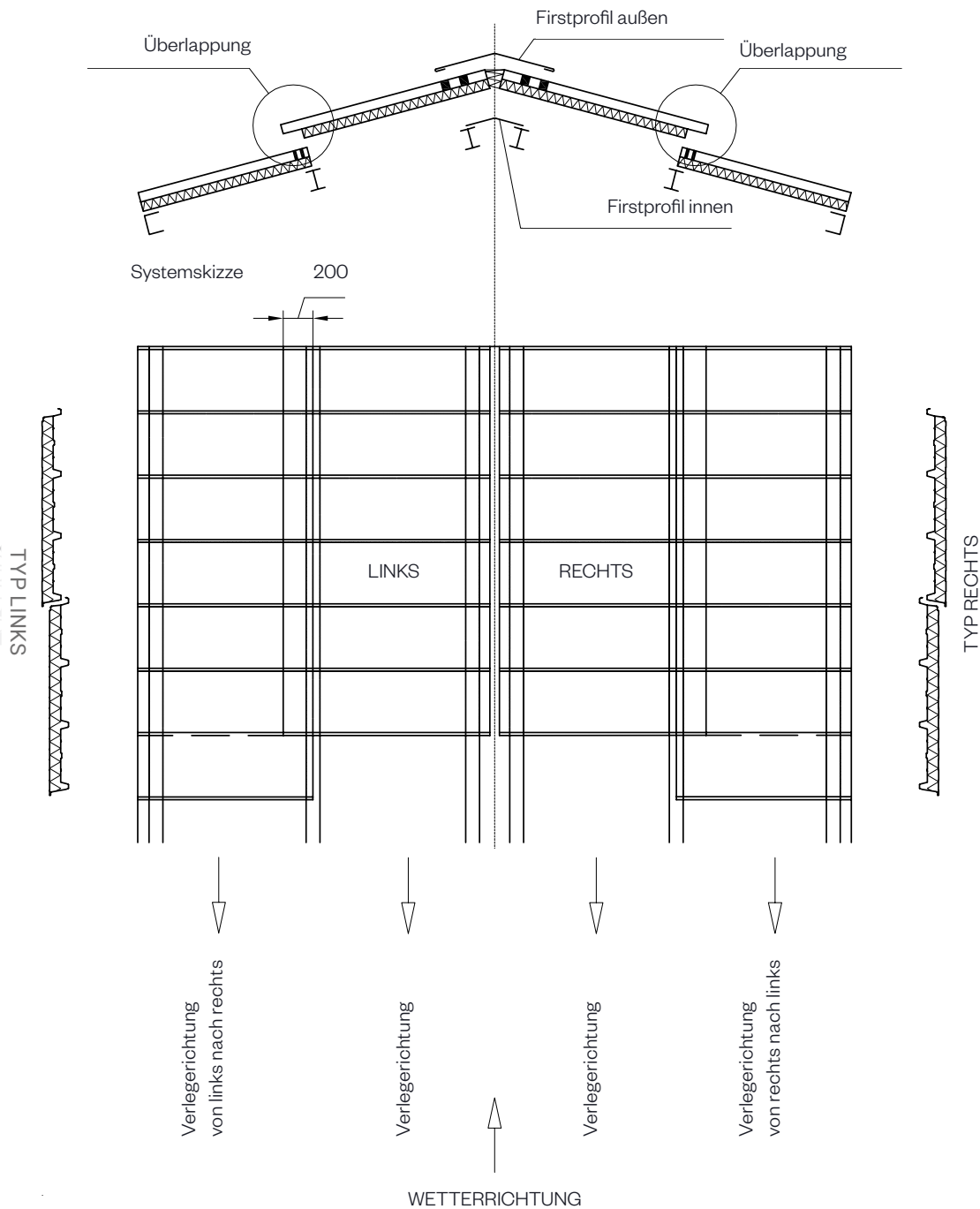
BRANDVERHALTEN

nach EN 13501-1, Euroklasse A2s1d0, **nicht brennbar**

BRUCHA®

DACHELEMENTE MIT QUERSTOSS UND ÜBERLAPPUNG

Bei Querstößen, Durchdringungen oder Lichtelementen – Mindestneigung 5° (8,6 %)



BRUCHAPaneel® DP-F

Dach



Brandschutz

BLECHTRENNSCHNITT – AUSKLINKUNGEN



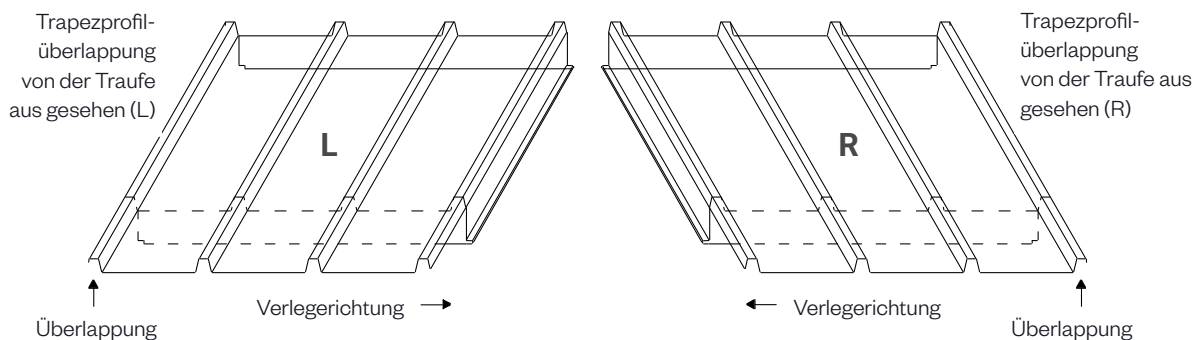
Eine Ausklindung im Traufenbereich wird empfohlen, um ein Abheben der Blechschale vom Isolierkörper ausschließen zu können (gegen Aufpreis lieferbar). Ebenso sollte eine Tropfnase im Traufenbereich angebracht werden, um eine Kapillarwirkung verhindern zu können (nur bauseits möglich). Durch diese Maßnahmen wird einer Korrosionsbildung zwischen Blechschale und Isolierung entgegengewirkt.

Bei Bestellung angeben	Ausklindungslänge
AUSKLINDUNG IN TRAUFE	60 mm (Standard)
AUSKLINDUNG FÜR ÜBERLAPPUNG	200 mm (Standard)

Mögliche Ausklindungslängen 60, 80, 100, 120, 150, 200, 250 und 300 mm.

TRAPEZBLECH 42/333 passend zu DP und DP-F

AUSKLINDUNGSWEISE (von Traufe aus gesehen):



PANEELE DIE VERBINDEN.



Alle Detailinformationen zum Thema Gründach erhalten Sie direkt von Ihrem persönlichen Ansprechpartner bei Brucha.

PRODUKTE

- > BRUCHAPaneele
- > Kühlzellen
- > Türen
- > EPS Dämmplatten
- > Zubehör

LEISTUNGEN

- > Montagen für den Spezial- & Kühlraumbau
- > Wartung und Service
- > BRUCHA Food Engineering

Firmensitz/Werk

BRUCHA GesmbH
Rusterstraße 33
AT-3451 Michelhausen

T +43 2275 5875
E office@bruchacom