

**BRUCHA®**



PANEELE DIE  
VERBINDEN.

# Fassade Wand

PIR+ / iQTec  
halogenfrei foam technology®

Brandschutz



# UMWELTZERTIFIZIERTE PRODUKTION

Wir alle sind auf den effizienten Umgang mit Energie angewiesen.  
Dies erfordert nachhaltige Arbeitsprozesse.



## BRUCHA

Immer  
einen Schritt voraus

Wir sind seit jeher Vorreiter bei der effizienten Umsetzung von Energiesparmaßnahmen. Zahlreiche Projekte wurden in den letzten Jahren realisiert, um unseren Energieverbrauch deutlich zu reduzieren. Die Umsetzung weiterer Maßnahmen führt zu kontinuierlichen Verbesserungen unserer Produktionsprozesse, unserer Produkte und vor allem zu Produktneuentwicklungen.

Als verantwortungsvoller Hersteller sind wir entsprechend dem Umweltmanagement-System **ISO 14001:2015** zertifiziert. Sämtliche BRUCHAPaneele mit PIR+ und Mineralwollkern sind entsprechend dem Standard für verantwortungsvolle Beschaffung **BES 6001 - Very Good** - zertifiziert.

[bruchacom](http://bruchacom)



PANEELE DIE  
VERBINDEN.

## BRUCHAPaneel®

# Fassade Wand

### Inhalt

Seite

#### PIR Hartschaum

PIR+ halogenfrei / iQTec® foam technology	4
Fassade Premium FP-P verdeckte Befestigung	6
Fassade Premium Select FP-P-S verdeckte Befestigung	8
Fassade FP verdeckte Befestigung	10
Glass Sandwich Panel - GSP	12
Wand WP sichtbare Befestigung	14

#### BRANDSCHUTZ/Mineralwollkern

Fassade FP-F verdeckte Befestigung	18
Wand WP-F sichtbare Befestigung	20
Akustik WP-A sichtbare Befestigung	22



assessment score

**Very Good**

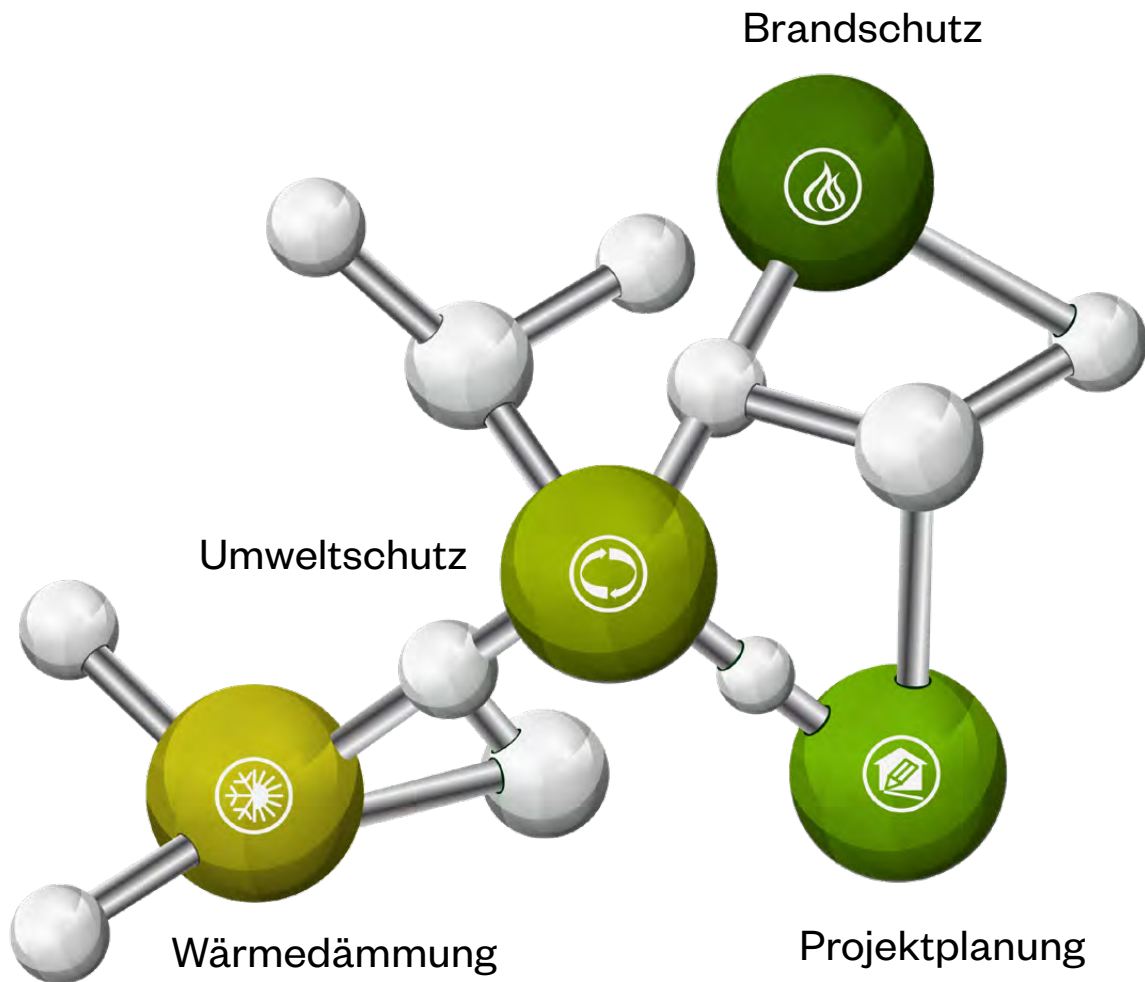


PIR+  
halogenfrei

iQTec  
foam technology®

# BRUCHAPaneel®

Dämmkern



Brandverhalten  
nach EN 13501-1

**Euroklasse Bs1d0**  
Flammschutz

Ausgezeichnete  
Energieeffizienz

geringe  
**Wärmeleitfähigkeit**

VOC Emissions-  
klasse A+

Hervorragende  
**Ökobilanz**

Geringes  
Eigengewicht

**Hohe Stabilität,**  
schlanke Wände,  
Platzgewinn

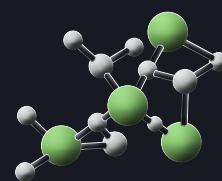
**BRUCHA®**



PANEELE DIE  
VERBINDEN.

**PIR+**  
halogenfrei

**iQTec**  
foam technology®



# BRUCHAPaneel® | Fassade Wand



AUSFÜHRUNG & OBERFLÄCHEN Standard - bandbeschichtete, feuerverzinkte Feibleche

### AUSSEN

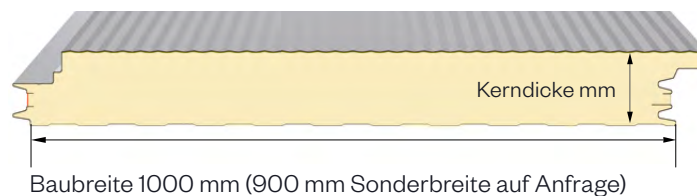
- Sichtseite 25 µm Polyesterbeschichtung mit einer PVC-Schutzfolie (nicht UV-beständig vor Sonnenbestrahlung schützen). Die Folie muss vor der Montage bzw. unmittelbar danach entfernt werden.
- Profil 6 = Standard, andere Profile siehe FP-P PROFIL-Möglichkeiten
- Blechdicke: 0,6 mm (Reduzierung der Blechdicke auf Anfrage)

### INNEN

- Sichtseite 25 µm Polyesterbeschichtung mit einer PVC-Schutzfolie (nicht UV-beständig vor Sonnenbestrahlung schützen). Die Folie muss vor der Montage bzw. unmittelbar danach entfernt werden.
- Profil 1 = Standard (Profil 2 und 3 auf Anfrage)
- Blechdicke: 0,5 mm (Reduzierung der Blechdicke auf Anfrage)

### DÄMMKERN

- **halogenfreier** PIR-Hartschaum, ca. 96 % geschlossenzellig, kontinuierlich geschäumt
- absolut FCKW- und H-FCKW-frei – Pentanschäumverfahren
- geringe Wärmeleitfähigkeit
- schubfest mit den Stahlblechdeckschalen verbunden
- Raumgewicht ca. 40 kg/m³



### STANDARDFARBEN

lt. Farbspektrum BASIC

### PANEELVERBINDUNG

Diese wird im „Doppel-Nut-Feder-Stecksystem“ ausgeführt. Dabei wird außen der Schraubenkopf aufgrund des speziellen Labyrinthprofils durch das anschließende Paneel vollkommen abgedeckt. Daher – **verdeckte, nicht sichtbare Befestigung**. Die integrierten Dichtungen gewährleisten bestmögliche Dichtheit gegen Wind. Die Paneele werden passgenau und wärmebrückenfrei miteinander verbunden. Das Fassadenpaneel PREMIUM FP-P bietet hervorragende statische Eigenschaften und ermöglicht noch höhere Spannweiten durch den Einsatz der Druckverteilerplatte.

### AUSSCHREIBUNGSTEXT

download unter: brucha.com

### FREMDÜBERWACHUNG

Nationale und Internationale Prüfungen Qualitätsstandards, Zertifikate senden wir auf Anfrage gerne zu!

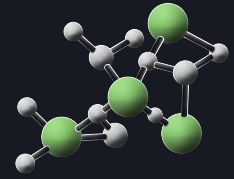


# BRUCHAPaneel® FP-P

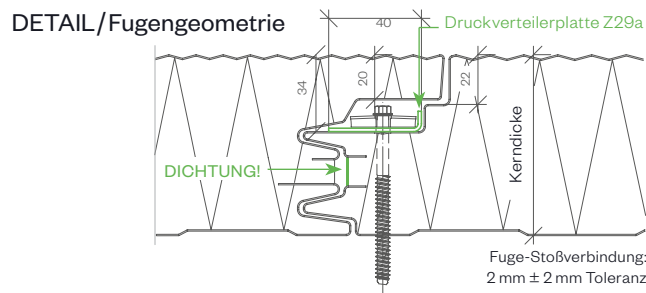
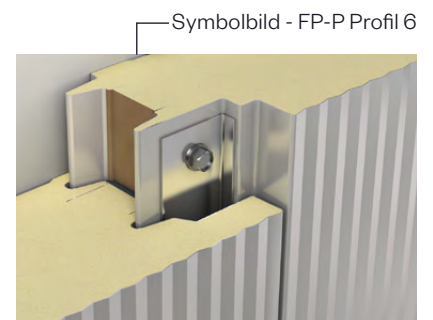
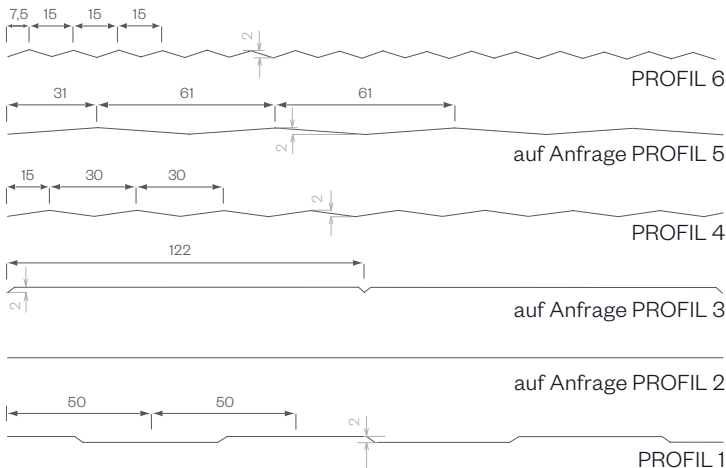
## Fassade PREMIUM verdeckte Befestigung

PIR+  
halogenfrei

iQTec  
foam technology®



### PROFIL-Möglichkeiten außen - Detailausschnitt



PANEEL TYP	FP-P 80	FP-P 100	FP-P 120	FP-P 140	FP-P 160	FP-P 180	FP-P 200
Kerndicke mm	80	100	120	140	160	180	200
PIR+ halogenfrei U-Wert W/m²K nach EN 14509 incl. Fugenanteil	0,278	0,217	0,180	0,153	0,134	0,119	0,107
iQTec auf Anfrage U-Wert W/m²K nach EN 14509 incl. Fugenanteil	0,239	0,187	0,155	0,132	0,115	0,102	0,092
Gewicht kg/m²	11,75	12,55	13,35	14,15	14,95	15,75	16,55

#### FERTIGUNGSTOLERANZEN

nach EN 14509

#### SCHALLDÄMMUNG

26 dB bei 80 mm, 27 dB ab 100 mm Kerndicke

#### FERTIGUNGSLÄNGEN

max. 16,0 m (ab 13,6 m Überlängentransport)

#### TEMPERATURBESTÄNDIGKEIT

80 °C

#### STÜTZWEITENTABELLEN

entsprechend SandStat.Berechnung

#### BRANDVERHALTEN

nach EN 13501-1, Euroklasse Bs1d0

**BRUCHA®**

AUSFÜHRUNG & OBERFLÄCHEN Standard - bandbeschichtete, feuerverzinkte Feibleche

### AUSSEN

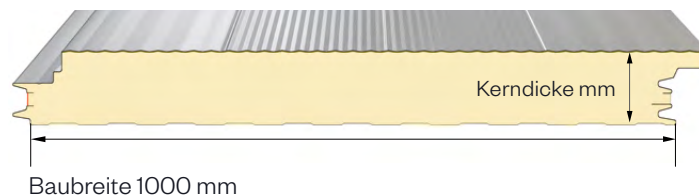
- Sichtseite 25 µm Polyesterbeschichtung mit einer PVC-Schutzfolie (nicht UV-beständig vor Sonnenbestrahlung schützen). Die Folie muss vor der Montage bzw. unmittelbar danach entfernt werden.
- Profil 2, 5 und 6, gesamt 19 unterschiedliche Profil-Kombinationsmöglichkeiten
- Blechdicke: 0,6 mm (Reduzierung der Blechdicke auf Anfrage)

### INNEN

- Sichtseite 25 µm Polyesterbeschichtung mit einer PVC-Schutzfolie (nicht UV-beständig vor Sonnenbestrahlung schützen). Die Folie muss vor der Montage bzw. unmittelbar danach entfernt werden.
- Profil 1 = Standard (Profil 2 und 3 auf Anfrage)
- Blechdicke: 0,5 mm (Reduzierung der Blechdicke auf Anfrage)

### DÄMMKERN

- **halogenfreier** PIR-Hartschaum, ca. 96 % geschlossenzellig, kontinuierlich geschäumt
- absolut FCKW- und H-FCKW-frei – Pentanschäumverfahren
- geringe Wärmeleitfähigkeit
- schubfest mit dem Stahlblechdeckschalen verbunden
- Raumgewicht ca. 40 kg/m<sup>3</sup>



### STANDARDFARBEN

lt. Farbspektrum BASIC

### PANEELVERBINDUNG

Diese wird im „Doppel-Nut-Feder-Stecksystem“ ausgeführt. Dabei wird außen der Schraubenkopf aufgrund des speziellen Labyrinthprofils durch das anschließende Paneel vollkommen abgedeckt. Daher – **verdeckte, nicht sichtbare Befestigung**. Die integrierten Dichtungen gewährleisten bestmögliche Dichtheit gegen Wind. Die Paneele werden passgenau und wärmebrückenfrei miteinander verbunden. Das Fassadenpaneel PREMIUM Select bietet hervorragende statische Eigenschaften und ermöglicht noch höhere Spannweiten durch den Einsatz der Druckverteilerplatte.

### AUSSCHREIBUNGSTEXT

download unter: [brucha.com](http://brucha.com)

### FREMDÜBERWACHUNG

Nationale und Internationale Prüfungen Qualitätsstandards, Zertifikate senden wir auf Anfrage gerne zu!



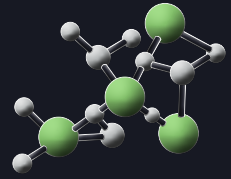


# BRUCHAPaneel® FP-P-S

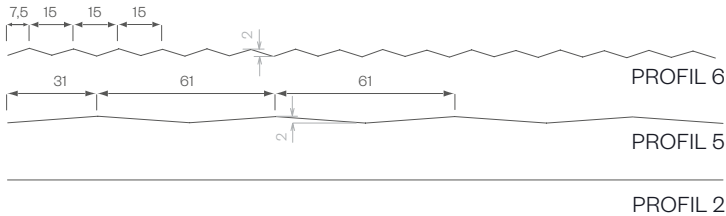
## Fassade PREMIUM Select verdeckte Befestigung

PIR+  
halogenfrei

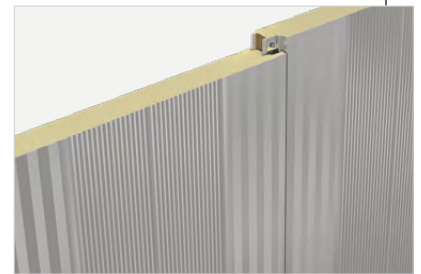
iQTec  
foam technology®



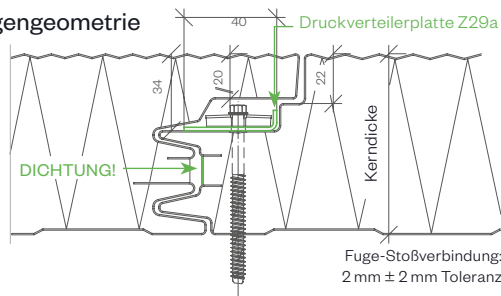
### PROFIL-Möglichkeiten außen - Detailausschnitt



Symbolbild - FP-P-S Profil 5-6-6-5



### DETAIL/Fugengeometrie



### PROFIL-Kombinationsmöglichkeiten außen

VARIANTEN	1	2	3	4	5	6	7	8	9	10	11	12	13	14	15	16	17	18	19
Profilpaar	2			2 und 6						2 und 5						5 und 6			
RECHTS	2	2	2	6	2	6	6	2	2	5	2	5	5	5	5	6	6	5	6
Panel-Richtung	2	2	6	2	6	2	6	2	5	2	5	2	5	5	6	5	5	6	6
LINKS	2	6	6	6	2	2	2	5	5	5	2	2	2	6	6	6	5	5	5

PANEEL TYP	FP-P 80	FP-P 100	FP-P 120	FP-P 140	FP-P 160	FP-P 180	FP-P 200
Kerndicke mm	80	100	120	140	160	180	200
PIR+ halogenfrei U-Wert W/m²K nach EN 14509 incl. Fugenanteil	0,278	0,217	0,180	0,153	0,134	0,119	0,107
iQTec auf Anfrage U-Wert W/m²K nach EN 14509 incl. Fugenanteil	0,239	0,187	0,155	0,132	0,115	0,102	0,092
Gewicht kg/m²	11,75	12,55	13,35	14,15	14,95	15,75	16,55

### FERTIGUNGSTOLERANZEN

nach EN 14509

### SCHALLDÄMMUNG

26 dB bei 80 mm, 27 dB ab 100 mm Kerndicke

### FERTIGUNGSLÄNGEN

max. 16,0 m (ab 13,6 m Überlängentransport)

### TEMPERATURBESTÄNDIGKEIT

80 °C

### STÜTZWEITENTABELLEN

entsprechend SandStat.Berechnung

### BRANDVERHALTEN

nach EN 13501-1, Euroklasse Bs1d0

**BRUCHA®**

AUSFÜHRUNG & OBERFLÄCHEN Standard - bandbeschichtete, feuerverzinkte Feibleche

### AUSSEN

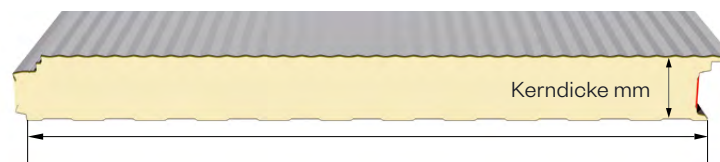
- Sichtseite 25 µm Polyesterbeschichtung mit einer PVC-Schutzfolie (nicht UV-beständig vor Sonnenbestrahlung schützen). Die Folie muss vor der Montage bzw. unmittelbar danach entfernt werden.
- Profil 5 = Standard, andere Profile siehe FP PROFIL-Möglichkeiten
- Blechdicke: 0,6 mm (Reduzierung der Blechdicke auf Anfrage)

### INNEN

- Sichtseite 25 µm Polyesterbeschichtung mit einer PVC-Schutzfolie (nicht UV-beständig vor Sonnenbestrahlung schützen). Die Folie muss vor der Montage bzw. unmittelbar danach entfernt werden.
- Profil 1 = Standard (Profil 2 und 3 auf Anfrage)
- Blechdicke: 0,5 mm (Reduzierung der Blechdicke auf Anfrage)

### DÄMMKERN

- **halogenfreier** PIR-Hartschaum, ca. 96 % geschlossenzellig, kontinuierlich geschäumt
- absolut FCKW- und H-FCKW-frei – Pentanschäumverfahren
- geringe Wärmeleitfähigkeit
- schubfest mit dem Stahlblechdeckschalen verbunden
- Raumgewicht ca. 40 kg/m³



Baubreite 1100 mm (1000 mm Sonderbreite auf Anfrage)

### STANDARDFARBEN

lt. Farbspektrum BASIC

### PANEELVERBINDUNG

Diese wird im „Nut-Feder-Stecksystem“ ausgeführt und ergibt somit eine homogene, optisch hervorragende Fläche mit leichten Schattenfugen. **Verdeckte, nicht sichtbare Befestigung**. Die integrierte Dichtung gewährleistet bestmögliche Dichtheit gegen Wind. Die Paneele werden passgenau und wärmebrückenfrei miteinander verbunden. Das BRUCHAPaneel FP bietet die **Kombinationsmöglichkeit** zum BRUCHAPaneel FP-F mit Mineralwollkern mittels Adapterpaneel.

### AUSSCHREIBUNGSTEXT

download unter: brucha.com

### FREMDÜBERWACHUNG

Nationale und Internationale Prüfungen Qualitätsstandards, Zertifikate senden wir auf Anfrage gerne zu!

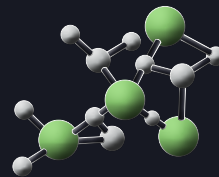


# BRUCHAPaneel® FP

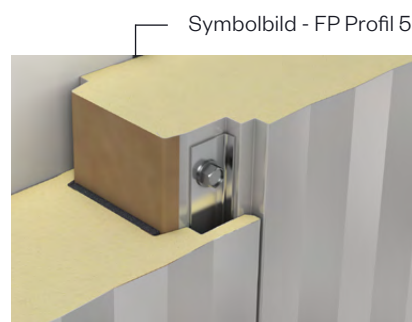
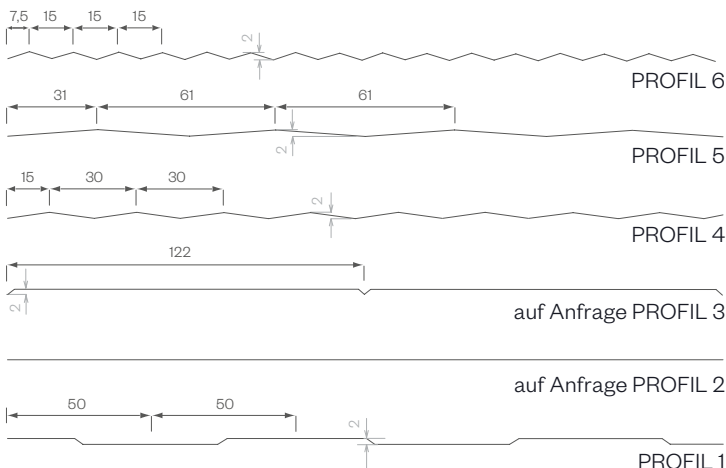
## Fassade verdeckte Befestigung

PIR+  
halogenfrei

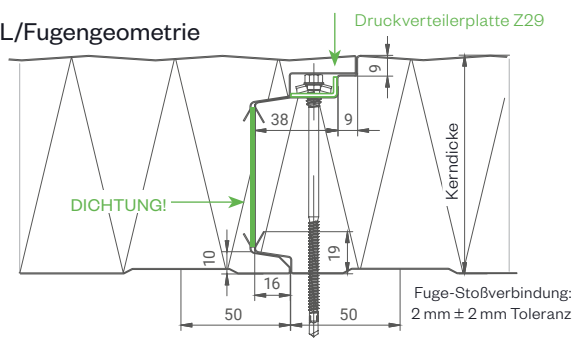
iQTec  
foam technology®



### PROFIL-Möglichkeiten außen - Detailausschnitt



### DETAIL/Fugengeometrie



PANEEL TYP	FP 60	FP 80	FP 100	FP 120	FP 140	FP 150	FP 160
Kerndicke mm	60	80	100	120	140	150	160
PIR+ halogenfrei U-Wert W/m²K nach EN 14509 incl. Fugenanteil	0,404	0,275	0,216	0,179	0,153	0,142	0,133
iQTec auf Anfrage U-Wert W/m²K nach EN 14509 incl. Fugenanteil	0,349	0,237	0,186	0,154	0,131	0,122	0,115
Gewicht kg/m²	11,24	12,04	12,84	13,64	14,44	14,84	15,24

### FERTIGUNGSTOLERANZEN

nach EN 14509

### SCHALLDÄMMUNG

26 dB bei 60/80 mm, 27 dB ab 100 mm Kerndicke

### FERTIGUNGSLÄNGEN

max. 16,0 m (ab 13,6 m Überlängentransport)

### TEMPERATURBESTÄNDIGKEIT

80 °C

### STÜTZWEITENTABELLEN

entsprechend SandStat.Berechnung

### BRANDVERHALTEN

nach EN 13501-1, Euroklasse Bs1d0

**BRUCHA®**

AUSFÜHRUNG & OBERFLÄCHEN Standard - bandbeschichtete, feuerverzinkte Feinbleche

### AUSSEN

- Sichtseite 60 µm PUR/PA-Beschichtung
- Blechdicke: 0,6 mm

### INNEN

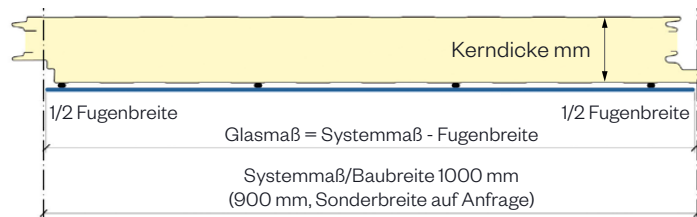
- Sichtseite 25 µm Polyesterbeschichtung mit einer PVC-Schutzfolie (nicht UV-beständig vor Sonnenbestrahlung schützen). Die Folie muss vor der Montage bzw. unmittelbar danach entfernt werden.
- Blechdicke: 0,5 mm (Reduzierung der Blechdicke auf Anfrage)

### DÄMMKERN

- **halogenfreier** PIR-Hartschaum, ca. 96 % geschlossenzellig, kontinuierlich geschäumt
- absolut FCKW- und H-FCKW-frei – Pentanschäumverfahren
- geringe Wärmeleitfähigkeit
- schubfest mit dem Stahlblechdeckschalen verbunden
- Raumgewicht ca. 40 kg/m<sup>3</sup>

### GSP® Glass Sandwich Panel

Systemdarstellung



### STANDARDFARBEN

innen RAL 9002 und außen RAL 7016

### PANEELVERBINDUNG

Diese wird im „Doppel-Nut-Feder-Stecksystem“ ausgeführt.

### STANDARD GLAS

6 mm TVG (DIN EN 1863-1) auf Basis Floatglas, alternativ Weißglas

### GLASBEDRUCKUNG

keramischer Walzendruck (einfarbig) oder alternativ Sieb- oder Digitaldruck

### DRUCKFARBEN

Standard: Verkehrsweiß (RAL 9016), Lichtgrau (RAL 7035), Anthrazit (RAL 7016)  
alle SG-verträglichen Farben möglich

### GLASKANTE

KGN/KGS Kanten geschliffen und gesäumt

### SCHLAGREGEN- DICHTHEIT

Klasse R7 nach EN 12154

### LUFTDURCHLÄSSIGKEIT

Klasse A4 nach EN 12152

### ZULASSUNG

GSP® ist das erste zugelassene Bauprodukt (DIBt-Zulassung Z-10.4-674) bestehend aus einem seriellen Sandwichpaneel mit strukturell verklebter Glasscheibe.



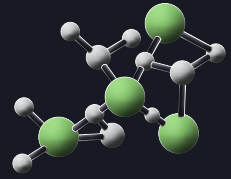
# BRUCHAPaneel® GSP

## Glass Sandwich Panel - Fassade PREMIUM

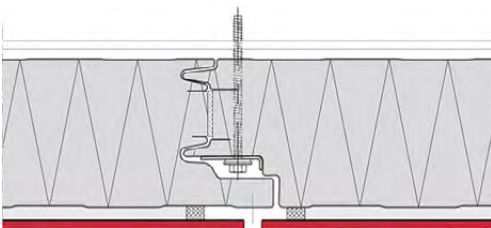
verdeckte Befestigung

PIR+  
halogenfrei

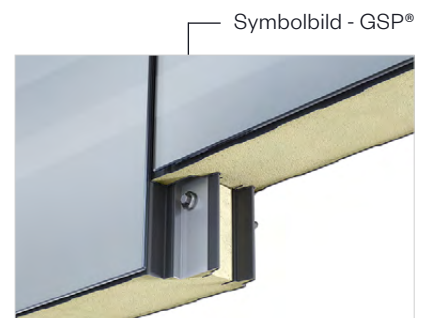
iQTec  
foam technology®



DETAIL/Fugengeometrie  
bei Vertikalverlegung



GSP® 140



GRUNDPANEEL TYP	FP-P 100	FP-P 120	FP-P 140	FP-P 160	FP-P 180	FP-P 200
Kerndicke Grundpaneel mm	100	120	140	160	180	200
Dicke GSP®Element mm	114	134	154	174	194	214
PIR+ halogenfrei U-Wert W/m²K nach EN 14509 incl. Fugenteil	0,217	0,180	0,153	0,134	0,119	0,107
iQTec auf Anfrage U-Wert W/m²K nach EN 14509 incl. Fugenteil	0,187	0,155	0,132	0,115	0,102	0,092
Gewicht GSP®Element kg/m²	31,00	32,00	33,00	34,00	35,00	36,00

### PRODUKT EIGENSCHAFTEN

#### FERTIGUNGSTOLERANZEN

nach EN 14509

#### SCHALLDÄMMUNG

alle Dicken ca. 33 dB

#### FERTIGUNGSLÄNGEN

max. 16,0 m (ab 13,6 m Überlängentransport)

#### TEMPERATURBESTÄNDIGKEIT

-20° C bis +80° C

#### STÜTZWEITEN

Berechnung entsprechend GSP® Produktfolder

#### BRANDVERHALTEN

nach EN 13501-1, Euroklasse Bs1d0

**BRUCHA®**

# BRUCHAPaneel® WP

## Wand sichtbare Befestigung

AUSFÜHRUNG & OBERFLÄCHEN Standard - bandbeschichtete, feuerverzinkte Feibleche  
Lebensmittelbereich – Prüfsiegel für Reinraumtauglichkeit

### AUSSEN

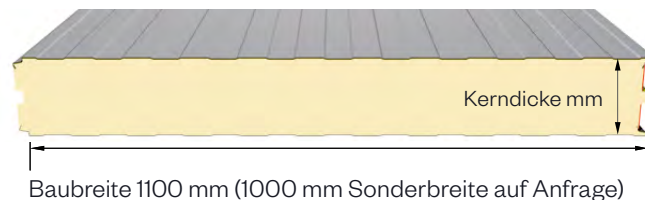
- Sichtseite 25 µm Polyesterbeschichtung mit einer PVC-Schutzfolie (nicht UV-beständig vor Sonnenbestrahlung schützen). Die Folie muss vor der Montage bzw. unmittelbar danach entfernt werden.
- Profil 1 = Standard, andere Profile siehe WP PROFIL-Möglichkeiten
- Blechdicke: 0,6 mm (Reduzierung der Blechdicke auf Anfrage)

### INNEN

- Sichtseite 25 µm Polyesterbeschichtung mit einer PVC-Schutzfolie (nicht UV-beständig vor Sonnenbestrahlung schützen). Die Folie muss vor der Montage bzw. unmittelbar danach entfernt werden.
- Profil 1 = Standard (Profil 2 und 3 auf Anfrage)
- Blechdicke: 0,5 mm (Reduzierung der Blechdicke auf Anfrage)

### DÄMMKERN

- **halogenfreier** PIR-Hartschaum, ca. 96 % geschlossenzellig, kontinuierlich geschäumt
- absolut FCKW- und H-FCKW-frei – Pentanschäumverfahren
- geringe Wärmeleitfähigkeit
- schubfest mit dem Stahlblechdeckschalen verbunden
- Raumgewicht ca. 40 kg/m³



### STANDARDFARBEN

lt. Farbspektrum BASIC

### PANEELVERBINDUNG

Diese wird im „**Nut-Feder-Stecksystem**“ und ab 100 mm Dicke im **Labyrinthsystem** ausgeführt. Die äußeren und inneren Blechdeckschalen sind nicht miteinander verbunden. Die integrierten Dichtungen gewährleisten bestmögliche Dichtheit gegen Wind. Die Paneele werden passgenau und wärmebrückenfrei miteinander verbunden. Das BRUCHAPaneel WP mit PIR-Hartschaumkern bietet die **Kombinationsmöglichkeit** zum BRUCHAPaneel WP-F mit Mineralwollkern mittels Adapterpaneel.

### AUSSCHREIBUNGSTEXT

download unter: brucha.com

### FREMDÜBERWACHUNG

Nationale und Internationale Prüfungen Qualitätsstandards, Zertifikate senden wir auf Anfrage gerne zu!

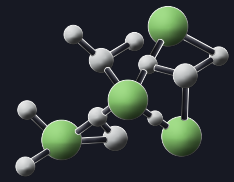


# BRUCHAPaneel® WP

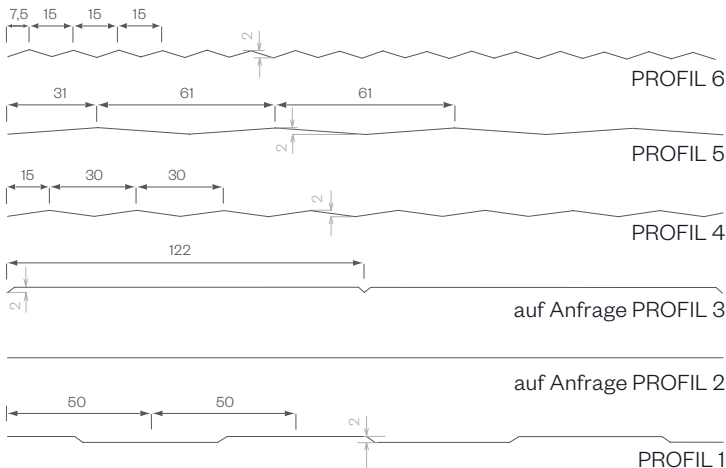
## Wand sichtbare Befestigung

PIR+  
halogenfrei

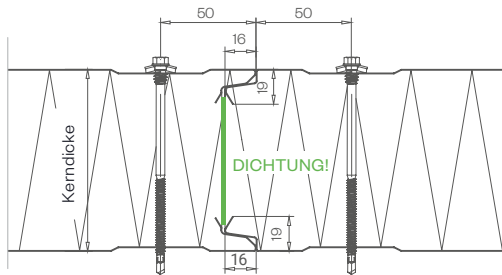
iQTec  
foam technology®



### PROFIL-Möglichkeiten außen - Detailausschnitt

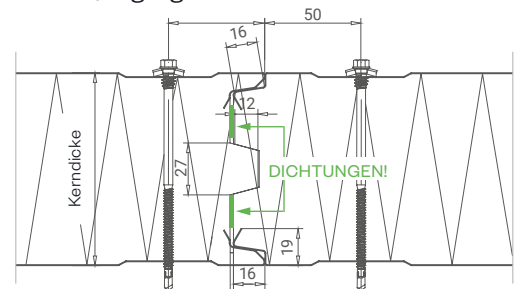


### DETAIL/Fugengeometrie bis 80 mm Kerndicke



Fuge-Stoßverbindung:  
2 mm ± 2 mm Toleranz

### DETAIL/Fugengeometrie ab 100 mm Kerndicke



PANEEL TYP	WP 40	WP 50	WP 60	WP 80	WP 100	WP 120	WP 140	WP 150*	WP 160	WP 170	WP 180*	WP 200	WP 220*	WP 250*
Kerndicke mm	40	50	60	80	100	120	140	150	160	170	180	200	220	250
PIR+ halogenfrei U-Wert W/m²K nach EN 14509 incl. Fugenteil	0,552	0,435	0,355	0,263	0,210	0,175	0,150	0,140	0,131	0,124	0,117	0,105	0,095	0,084
iQTec auf Anfrage U-Wert W/m²K nach EN 14509 incl. Fugenteil	0,479	0,377	0,307	0,227	0,181	0,151	0,129	0,120	0,113	0,106	0,100	0,090	0,082	0,072
Gewicht kg/m²	10,45	10,85	11,25	12,05	12,85	13,65	14,45	14,85	15,25	15,65	16,05	16,85	17,65	18,75

\*auf Anfrage, ab 500 m² (180 ab 300 m²), max. Produktionslänge 16 m

### FERTIGUNGSTOLERANZEN

nach EN 14509

### SCHALLDÄMMUNG

26 dB bei 60/80 mm, 27 dB ab 100 mm Kerndicke

### FERTIGUNGSLÄNGEN

max. 18,4 m (ab 13,6 m Überlängentransport)

### TEMPERATURBESTÄNDIGKEIT

80 °C

### STÜTZWEITENTABELLEN

entsprechend SandStat.Berechnung

### BRANDVERHALTEN

nach EN 13501-1, Euroklasse Bs1d0

**BRUCHA®**





**BRUCHA®**



**PANEELE DIE  
VERBINDEN.**



Brandschutz

**BRUCHAPaneel® | Fassade  
Wand**





Brandschutz

# BRUCHAPaneel® FP-F

## Fassade verdeckte Befestigung

AUSFÜHRUNG & OBERFLÄCHEN Standard - bandbeschichtete, feuerverzinkte Feibleche

### AUSSEN

- Sichtseite 25 µm Polyesterbeschichtung mit einer PVC-Schutzfolie (nicht UV-beständig vor Sonnenbestrahlung schützen). Die Folie muss vor der Montage bzw. unmittelbar danach entfernt werden.
- Profil 5 = Standard, andere Profile siehe FP-F PROFIL-Möglichkeiten
- Blechdicke: 0,6 mm (Reduzierung der Blechdicke auf Anfrage)

### INNEN

- Sichtseite 25 µm Polyesterbeschichtung mit einer PVC-Schutzfolie (nicht UV-beständig vor Sonnenbestrahlung schützen). Die Folie muss vor der Montage bzw. unmittelbar danach entfernt werden.
- Profil 1 = Standard (Profil 2 und 3 auf Anfrage)
- Blechdicke: 0,6 mm (Reduzierung der Blechdicke auf Anfrage)

### DÄMMKERN

- konstruktive, steggerichtete Mineralwolle
- mit den Stahlblechschalen schubfest verbunden
- Raumgewicht ca. 120 kg/m<sup>3</sup>, 140 kg/m<sup>3</sup> auf Wunsch erhältlich



Baubreite 1100 mm  
(1000 mm Sonderbreite auf Anfrage)

### STANDARDFARBEN

lt. Farbspektrum BASIC

### PANEELVERBINDUNG

Diese wird im „**Nut-Feder-Stecksystem**“ ausgeführt. Dabei wird außen der Schraubenkopf aufgrund des speziellen Labyrinthprofils durch das anschließende Paneel vollkommen abgedeckt. Daher – **verdeckte, nicht sichtbare Befestigung**. Das BRUCHAPaneel FP-F mit Mineralwollkern bietet die **Kombinationsmöglichkeit** zum BRUCHAPaneel FP mit PIR-Hartschaumkern mittels Adapterpaneel.

### AUSSCHREIBUNGSTEXT

download unter: [brucha.com](http://brucha.com)

### FREMDÜBERWACHUNG

Nationale und Internationale Prüfungen Qualitätsstandards, Zertifikate senden wir auf Anfrage gerne zu!

### DAMPFDIFFUSION

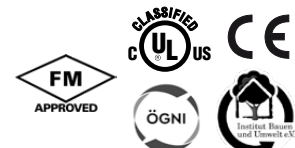
Die klimatischen Bedingungen im Gebäudeinneren sind maßgebend. Auf eine dampfdichte Verlegung der Paneele ist zu achten.

### PANEELVERLEGUNG

Bei der Verarbeitung unserer Produkte beachten Sie bitte unsere Verlegerichtlinien unter: [brucha.com/downloads](http://brucha.com/downloads)



[brucha.com](http://brucha.com)



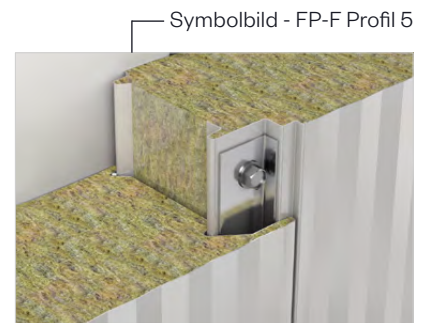
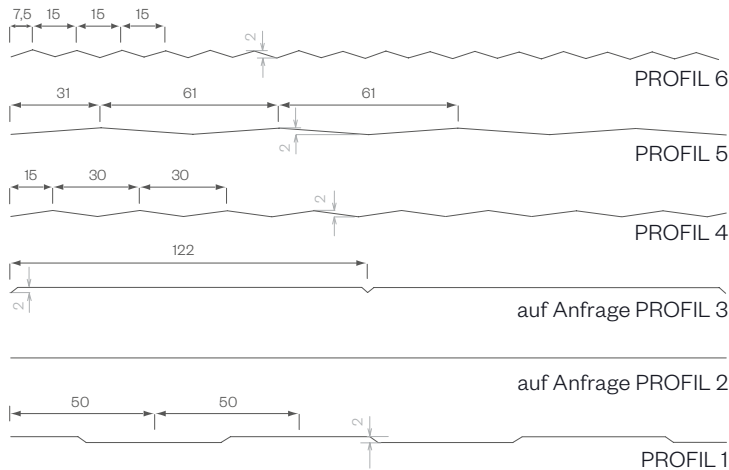
# BRUCHAPaneel® FP-F

## Fassade verdeckte Befestigung

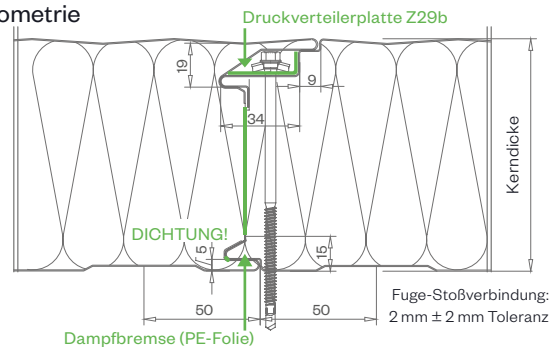


Brandschutz

### PROFIL-Möglichkeiten außen - Detailausschnitt



### DETAIL/Fugengeometrie



PANEEL TYP	FP-F 60	FP-F 80	FP-F 100	FP-F 120	FP-F 140	FP-F 150	FP-F 160	FP-F 180	FP-F 200	FP-F 240
Kerndicke mm	60	80	100	120	140	150	160	180	200	240
U-Wert W/m <sup>2</sup> K nach EN 14509 inkl. Fugenteil	0,781	0,540	0,427	0,355	0,305	0,285	0,267	0,237	0,214	0,178
Gewicht kg/m <sup>2</sup>	16,38	18,78	21,18	23,58	25,98	27,18	28,38	30,78	33,18	37,98
Feuerwiderstand*	NPD	EI 90	EI 90	EI 120	EI 120	EI 120	EI 120	EI 120	EI 120	EI 120

\*Zertifikate sind für den jeweiligen Anwendungsfall (horizontal/vertikal/Spannweite etc.) zu überprüfen.

### FERTIGUNGSTOLERANZEN

nach EN 14509

### SCHALLDÄMMUNG

32 dB (frequenzabhängig)

### FERTIGUNGSLÄNGEN

max. 15,6 m (ab 13,6 m Überlängentransport) ACHTUNG! Knickgefahr durch hohes Gewicht bei langen Paneelen!

### STÜTZWEITENTABELLEN

entsprechend SandStat.Berechnung

### BRANDVERHALTEN

nach EN 13501-1, Euroklasse A2s1d0, **nicht brennbar**



Brandschutz

# BRUCHAPaneel® WP-F

## Wand sichtbare Befestigung

AUSFÜHRUNG & OBERFLÄCHEN Standard - bandbeschichtete, feuerverzinkte Feibleche

### AUSSEN

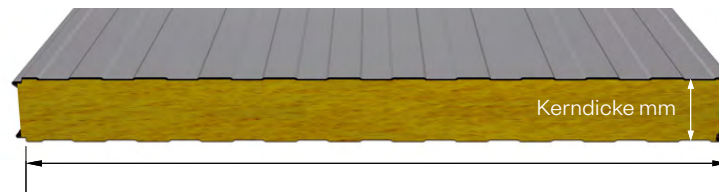
- Sichtseite 25 µm Polyesterbeschichtung mit einer PVC-Schutzfolie (nicht UV-beständig vor Sonnenbestrahlung schützen). Die Folie muss vor der Montage bzw. unmittelbar danach entfernt werden.
- Profil 1 = Standard, andere Profile siehe WP-F PROFIL-Möglichkeiten
- Blechdicke: 0,6 mm (Reduzierung der Blechdicke auf Anfrage)

### INNEN

- Sichtseite 25 µm Polyesterbeschichtung mit einer PVC-Schutzfolie (nicht UV-beständig vor Sonnenbestrahlung schützen). Die Folie muss vor der Montage bzw. unmittelbar danach entfernt werden.
- Profil 1 = Standard (Profil 2 und 3 auf Anfrage)
- Blechdicke: 0,6 mm (Reduzierung der Blechdicke auf Anfrage)

### DÄMMKERN

- konstruktive, steggerichtete Mineralwolle
- mit den Stahlblechschalen schubfest verbunden
- Raumgewicht ca. 120 kg/m<sup>3</sup>, 140 kg/m<sup>3</sup> auf Wunsch erhältlich



Baubreite 1100 mm  
(1000 mm Sonderbreite auf Anfrage)

### STANDARDFARBEN

lt. Farbspektrum BASIC

### PANEELVERBINDUNG

Diese wird im „Nut-Feder-Stecksystem“ ausgeführt. Die Paneele werden passgenau und wärmebrückenfrei miteinander verbunden. Das BRUCHAPaneel WP-F mit Mineralwollkern bietet die **Kombinationsmöglichkeit** zum BRUCHAPaneel WP mit PIR-Hartschaumkern mittels Adapterpaneel.

### AUSSCHREIBUNGSTEXT

download unter: brucha.com

### FREMDÜBERWACHUNG

Nationale und Internationale Prüfungen Qualitätsstandards, Zertifikate senden wir auf Anfrage gerne zu!

### DAMPFDIFFUSION

Die klimatischen Bedingungen im Gebäudeinneren sind maßgebend. Auf eine dampfdichte Verlegung der Paneele ist zu achten.

### PANEELVERLEGUNG

Bei der Verarbeitung unserer Produkte beachten Sie bitte unsere Verlegerichtlinien unter: brucha.com/downloads



brucha.com



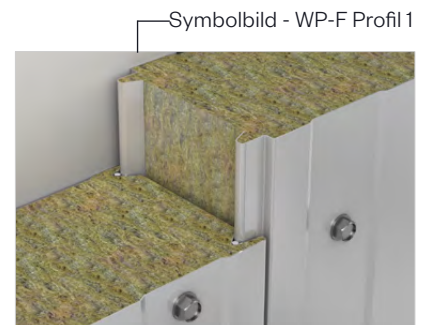
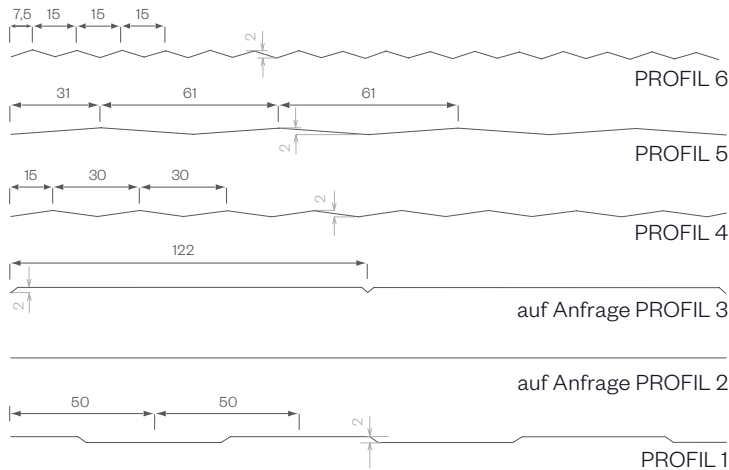
# BRUCHAPaneel® WP-F

## Wand sichtbare Befestigung

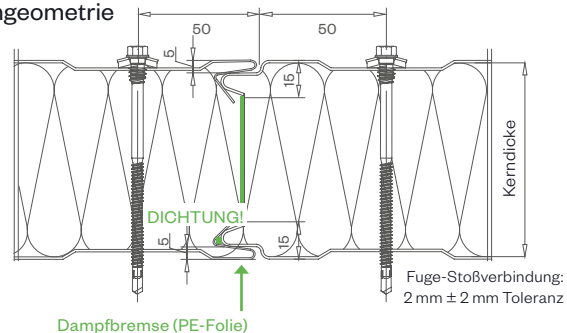


Brandschutz

### PROFIL-Möglichkeiten außen - Detailausschnitt



### DETAIL/Fugengeometrie



PANEEL TYP	WP-F 60	WP-F 80	WP-F 100	WP-F 120	WP-F 140	WP-F 150	WP-F 160	WP-F 180	WP-F 200	WP-F 240
Kerndicke mm	60	80	100	120	140	150	160	180	200	240
U-Wert W/m <sup>2</sup> K nach EN 14509 inkl. Fugenteil	0,681	0,512	0,412	0,346	0,298	0,279	0,261	0,233	0,210	0,176
Gewicht kg/m <sup>2</sup>	16,39	18,79	21,19	23,59	25,99	27,19	28,39	30,79	33,19	37,99
Feuerwiderstand*	EI 30	EI 90	EI 90	EI 180	EI 180	EI 180	EI 180	EI 180	EI 240	EI 240

\*Zertifikate sind für den jeweiligen Anwendungsfall (horizontal/vertikal/Spannweite etc.) zu überprüfen.

### FERTIGUNGSTOLERANZEN

nach EN 14509

### SCHALLDÄMMUNG

32 dB (frequenzabhängig)

### FERTIGUNGSLÄNGEN

max. 15,6 m (ab 13,6 m Überlängentransport) ACHTUNG! Knickgefahr durch hohes Gewicht bei langen Paneelen!

### STÜTZWEITENTABELLEN

entsprechend SandStat.Berechnung

### BRANDVERHALTEN

nach EN 13501-1, Euroklasse A2s1d0, **nicht brennbar**

**BRUCHA®**



Brandschutz

# BRUCHAPaneel® WP-A

## Akustik Wand sichtbare Befestigung

AUSFÜHRUNG & OBERFLÄCHEN Standard - bandbeschichtete, feuerverzinkte Feibleche

### AUSSEN

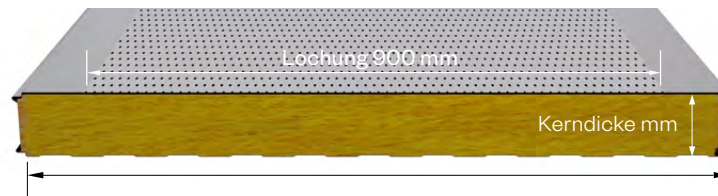
- Sichtseite 25 µm Polyesterbeschichtung mit einer PVC-Schutzfolie (nicht UV-beständig vor Sonnenbestrahlung schützen). Die Folie muss vor der Montage bzw. unmittelbar danach entfernt werden.
- Profil 1 = Standard, andere Profile siehe WP-A PROFIL-Möglichkeiten
- Blechdicke: 0,6 mm (Reduzierung der Blechdicke auf Anfrage)

### INNEN

- Sichtseite 25 µm Polyesterbeschichtung mit einer PVC-Schutzfolie (nicht UV-beständig vor Sonnenbestrahlung schützen). Die Folie muss vor der Montage bzw. unmittelbar danach entfernt werden.
- Profil 2
- Lochanteil: 32,5 %
- Lochdurchmesser: 3 mm Rundlochung versetzt angeordnet (5 mm Abstand)
- Lochung: DIN RV 3-5 (R3T5) (730-000)
- Blechdicke: 0,6 mm (Reduzierung der Blechdicke auf Anfrage)

### DÄMMKERN

- konstruktive, steggerichtete Mineralwolle
- mit den Stahlblechschalen schubfest verbunden
- Raumgewicht ca. 120 kg/m<sup>3</sup>, 140 kg/m<sup>3</sup> auf Wunsch erhältlich
- Vlies: Glasfaservlies SM60/10 als Rieselschutz



Baubreite 1100 mm  
(1000 mm Sonderbreite auf Anfrage)

### STANDARDFARBEN

lt. Farbspektrum BASIC

### PANEELVERBINDUNG

Diese wird im „Nut-Feder-Stecksystem“ ausgeführt. Die Paneele werden passgenau und wärmebrückenfrei miteinander verbunden.

### AUSSCHREIBUNGSTEXT

download unter: brucha.com

### FREMDÜBERWACHUNG

Nationale und Internationale Prüfungen Qualitätsstandards, Zertifikate senden wir auf Anfrage gerne zu!

### DAMPFDIFFUSION

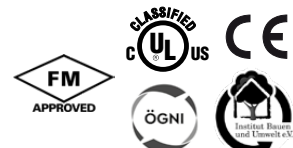
Die klimatischen Bedingungen im Gebäudeinneren sind maßgebend. Auf eine dampfdichte Verlegung der Paneele ist zu achten.

### PANEELVERLEGUNG

Bei der Verarbeitung unserer Produkte beachten Sie bitte unsere Verlegerichtlinien unter: brucha.com/downloads



brucha.com



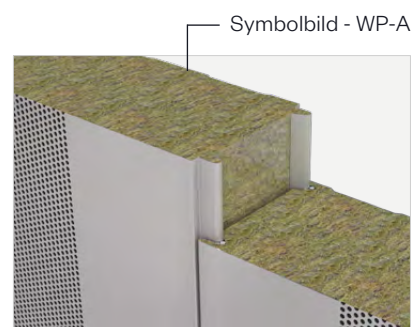
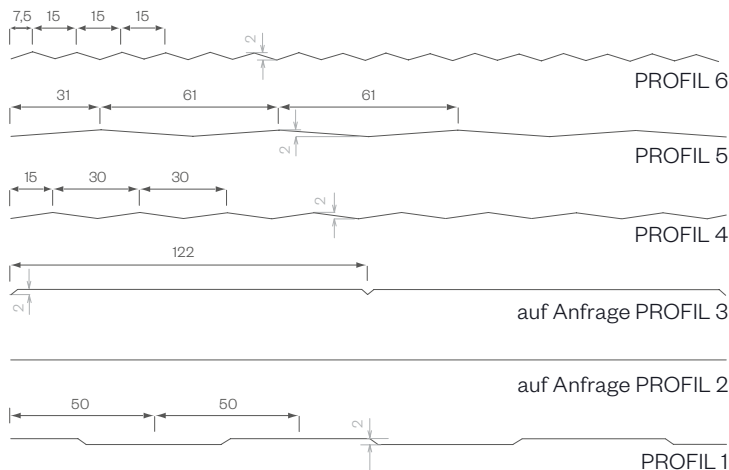
# BRUCHAPaneel® WP-A

## Akustik Wand sichtbare Befestigung

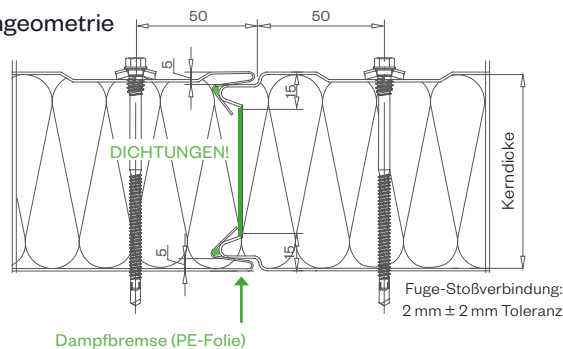


Brandschutz

### PROFIL-Möglichkeiten außen - Detailausschnitt



### DETAIL/Fugengeometrie



PANEEL TYP	WP-A 60	WP-A 80	WP-A 100	WP-A 120	WP-A 140	WP-A 150	WP-A 160	WP-A 180	WP-A 200	WP-A 240
Kerndicke mm	60	80	100	120	140	150	160	180	200	240
U-Wert W/m <sup>2</sup> K nach EN 14509 inkl. Fugenanteil	0,681	0,512	0,412	0,346	0,298	0,279	0,261	0,233	0,210	0,176
Gewicht kg/m <sup>2</sup>	16,39	18,79	21,19	23,59	25,99	27,19	28,39	30,79	33,19	37,99

#### FERTIGUNGSTOLERANZEN

nach EN 14509

#### SCHALLDÄMMUNG

32 dB (frequenzabhängig)

#### FERTIGUNGSLÄNGEN

max. 15,6 m (ab 13,6 m Überlängentransport) ACHTUNG! Knickgefahr durch hohes Gewicht bei langen Paneelen!

#### ABSORBERKLASSE - B

#### SCHALLABSORPTIONSGRAD $\alpha_w$

0,90 gem. Prüfbericht MA39-VFA 2017-0169.02

#### ZULASSUNG in Anlehnung an die

Allgemeine bauaufsichtliche Zulassung Z-10.49-610

#### BRANDVERHALTEN

nach EN 13501-1, Euroklasse A2s1d0, **nicht brennbar**

**BRUCHA®**

# PANEELE DIE VERBINDEN.

## PRODUKTE

- > BRUCHAPaneele
- > Kühlzellen
- > Türen
- > EPS Dämmplatten
- > Zubehör

## LEISTUNGEN

- > Montagen für den  
Spezial- & Kühlraumbau
- > Wartung und Service
- > BRUCHA  
Food Engineering

## *Firmensitz/Werk*

BRUCHA GesmbH  
Rusterstraße 33  
AT-3451 Michelhausen

T +43 2275 5875  
E [office@bruchacom](mailto:office@bruchacom)