

BRUCHA®



Klima- Prüfkammer



**individuelle
Lösungen**

- Edelstahl verschweißt
- Temperaturbereich von
- 40 °C bis + 100 °C

BRUCHA Klima-Prüfkammer

SONDERFERTIGUNGEN AUF HÖCHSTEM NIVEAU

BRUCHA ist seit mehr als 75 Jahren der Spezialist, wenn es ums Kühlen und Isolieren geht. Diese jahrzehntelange Erfahrung fließt in die Entwicklung und Umsetzung von modernen Klimakammern entsprechend der ständig wachsenden Anforderungen ein.

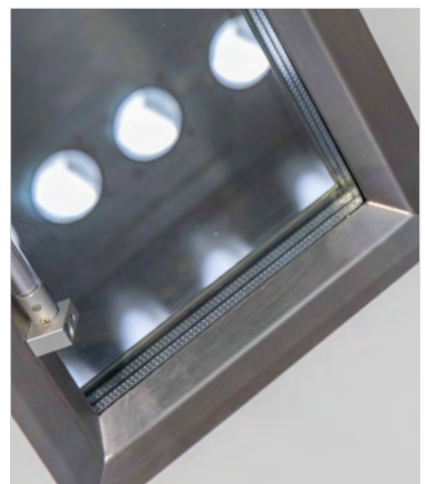
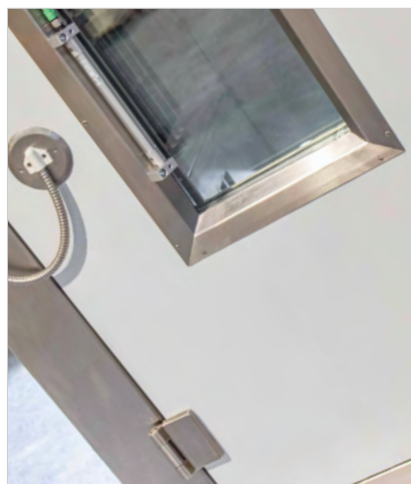
Die Klima-Prüfkammern sind stets Individuallösungen, entstprechend der Erfordernisse des Kunden gefertigt.

UMWELTSIMULATION - hier werden Luftfeuchtigkeit, Temperatur, Sonnenlicht, Sauerstoffkonzentration, Höhenklima u. v. m. verändert, für Tests zur Qualitätssicherung von verschiedensten Produkten aus den Bereichen Pharma, Lebensmittel oder Automotive.

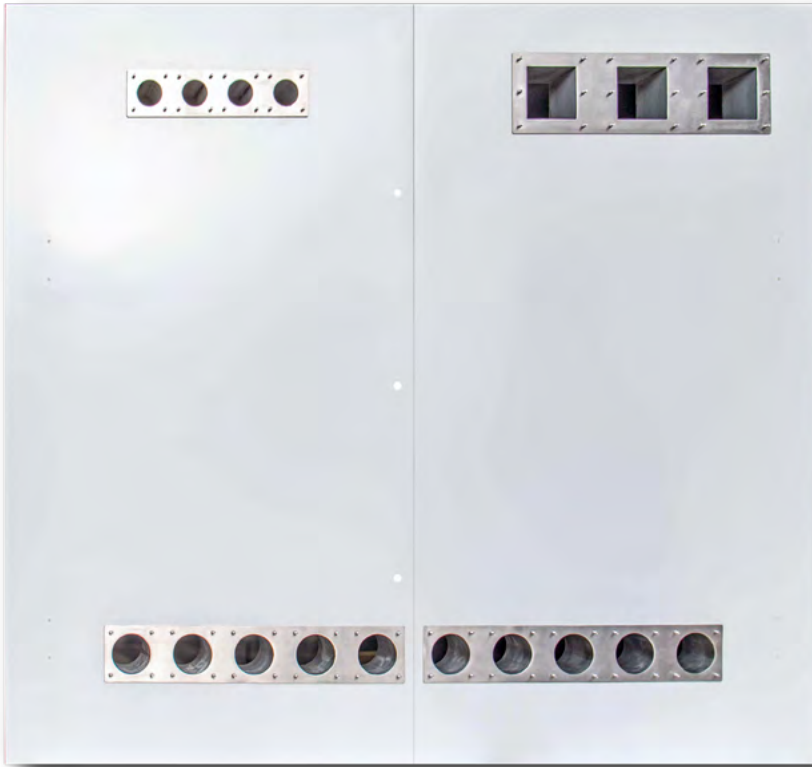
geschlossene Frontansicht



- EDELSTAHL Türband
3fach verstellbar,
steigend
- Presshebelverschluss
& Sicherheitszuhaltung
- Kabelverschraubung
- Verglasung - 3fach-ISO-VSG
im Stehflügel mit beheiztem
EDELSTAHL Rahmen und Stableuchte



Rückansicht - BRUCHAPaneel EVOLUTION



- EDELSTAHL rund, 4fach & 5fach Durchführung mit Flansch
- EDELSTAHL eckig
- 3fach Durchführung mit Flansch
- EDELSTAHL rund, Durchführung mit Vorschweißflansch
- Bodenwanne mit Durchführungen eckig



AUSFÜHRUNGSDETAILS

Größen: 1.000 x 1.000 x 1000 mm bis 2.500 x 2.500 x 2.500 mm - weitere Größenvarianten auf Anfrage

Temperaturbereiche:
von - 40 °C bis + 100 °C

Oberflächen:
EDELSTAHL 1.4301 bzw. 1.4404
Innenschale verschweißt

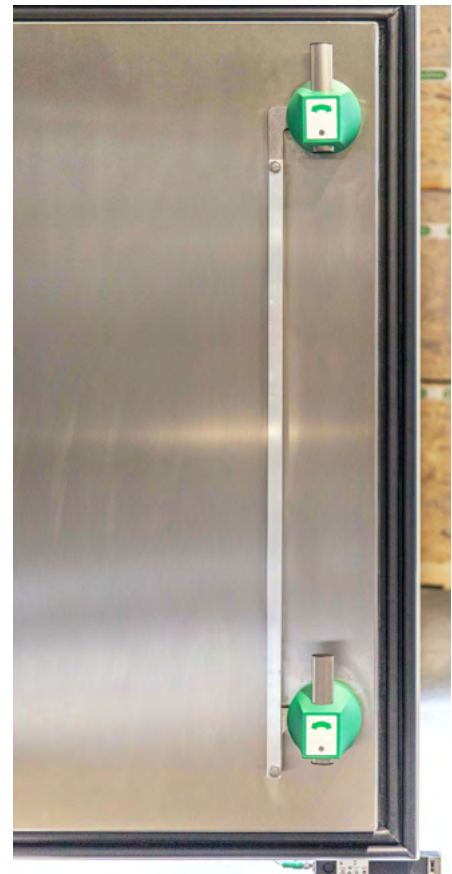
Durchführungen - auch beheizt:
zur Installation von Kabeldurchgängen (Roxtec, Ikotec, etc.) vorbereitet

Einsatzbleche:
für bauseitige Einbauteile

Die komplette Produktion erfolgt im BRUCHA Werk in Michelhausen, NÖ.

Doppelflügel-TK-Drehtüre

- EDELSTAHL Treibriegel
- Stehflügel innen
- 2-Punktverriegelung





BRUCHA Klima-Prüfkammer

ausgestattet mit gelaserten
EDELSTAHL-Blechen für bauseitige
Einbauten in die Klima-Prüfkammer.

Für Detailfragen zu Ihrem Projekt
kontaktieren Sie Ihren persönlichen
Ansprechpartner aus dem
Team-BRUCHA.

Wir freuen uns auf Ihre
Kontaktaufnahme.

Als verantwortungsvoller und stets
vorausschauender Hersteller ist
BRUCHA entsprechend dem Umwelt-
management-System **ISO 14001:2015**
zertifiziert. Alle BRUCHAPaneele
sind entsprechend dem Standard
für verantwortungsvolle Beschaffung
BES6001-VeryGood-ausgezeichnet.



assessment score

Very Good



PRODUKTE

- > BRUCHAPaneele
- > Kühl- & Tiefkühlzellen
- > Kühlraum-Türen & Tore
- > Sonderbau
Klima-Prüfkammern
- > Kantteile & Zubehör

LEISTUNGEN

- > Montagen für den
Spezial- & Kühlraumbau
- > Wartung und Service
- > BRUCHA
Food Engineering

Firmensitz/Werk

BRUCHA GesmbH
Rusterstraße 33
AT-3451 Michelhausen

T +43 2275 5875
E office@brucha.com

de_10/2024 - Alle Angaben vorbehaltlich
Satz- und Druckfehler.



<https://www.eigner-druck.at/printed> according Guideline
"Druckerzeugnisse" of the Austrian environmental label, UW 981

brucha.com