

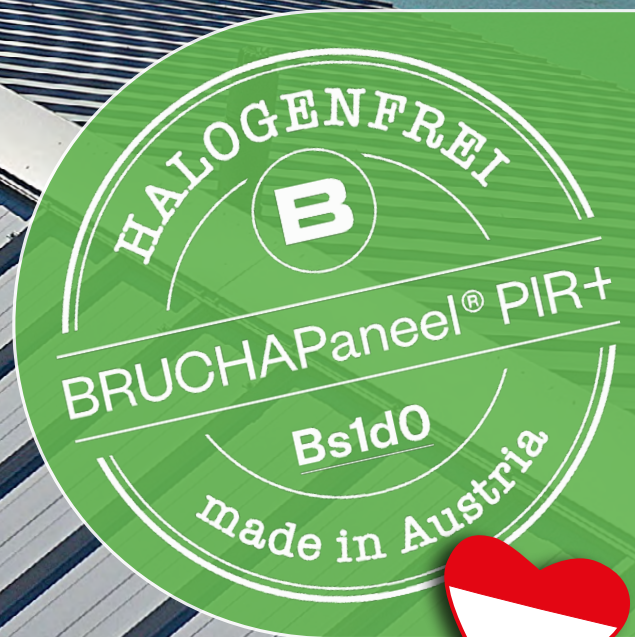
**BRUCHA®**



# PANEELE DIE VERBINDEN.

## Dach

PIR+ / iQTec  
halogenfrei foam technology®  
Brandschutz





# UMWELTZERTIFIZIERTE PRODUKTION

Wir alle sind auf den effizienten Umgang mit Energie angewiesen.  
Dies erfordert nachhaltige Arbeitsprozesse.



## BRUCHA

Immer  
einen Schritt voraus

Wir sind seit jeher Vorreiter bei der effizienten Umsetzung von Energiesparmaßnahmen. Zahlreiche Projekte wurden in den letzten Jahren realisiert, um unseren Energieverbrauch deutlich zu reduzieren. Die Umsetzung weiterer Maßnahmen führt zu kontinuierlichen Verbesserungen unserer Produktionsprozesse, unserer Produkte und vor allem zu Produktneuentwicklungen.



Als verantwortungsvoller Hersteller sind wir entsprechend dem Umweltmanagement-System **ISO 14001:2015** zertifiziert. Sämtliche BRUCHAPaneele mit PIR+ und Mineralwollkern sind entsprechend dem Standard für verantwortungsvolle Beschaffung **BES 6001 - Very Good** - zertifiziert.

# PANEELE DIE VERBINDEN.

BRUCHAPaneel®

Dach

## Inhalt

Seite

### PIR Hartschaum

<b>PIR+</b> halogenfrei / iQTec® foam technology	4
BRUCHAPaneel Dach DP	6
Querstoß - Überlappung	8
Blechtrennschnitt - Ausklinkung	9
BRUCHAPaneel ECO Dach	10
BRUCHAPaneel Dach Lichtplatte DP-L	12

### BRANDSCHUTZ/Mineralwollkern

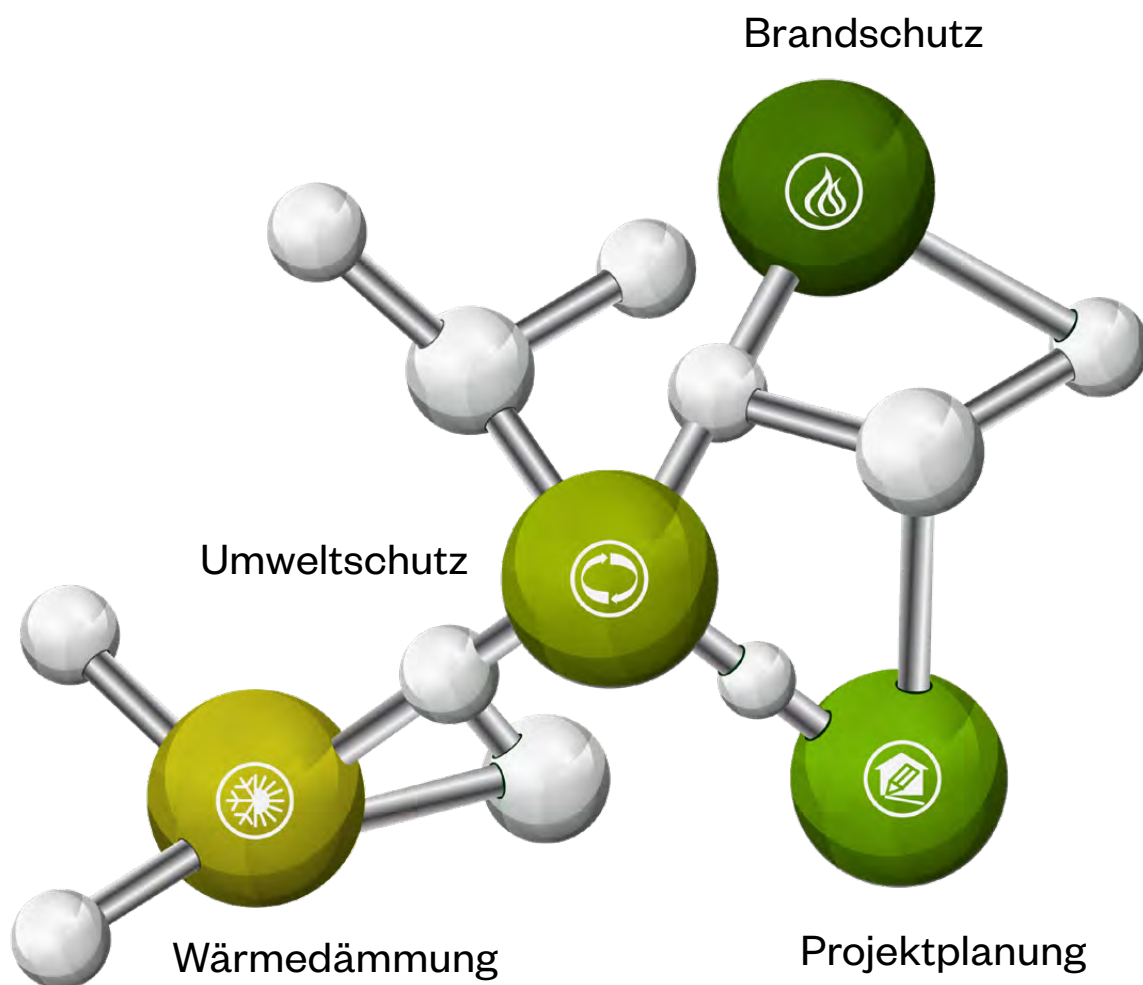
BRUCHAPaneel Brandschutz Dach DP-F	16
Querstoß - Überlappung	18
Blechtrennschnitt - Ausklinkung	19



assessment score

**Very Good**





Brandverhalten  
nach EN 13501-1

**Euroklasse Bs1d0**  
Flammschutz

Ausgezeichnete  
Energieeffizienz

geringe  
**Wärmeleitfähigkeit**

VOC Emmissions-  
klasse A+

Hervorragende  
**Ökobilanz**

Geringes  
Eigengewicht

**Hohe Stabilität,**  
schlanke Wände,  
Platzgewinn



**BRUCHA®**



PANEELE DIE  
VERBINDEN.

**PIR+**  
halogenfrei

**BRUCHAPaneel® PIR+**



halogenfreier Flammschutz  
Mensch & Umwelt zuliebe



**Dach PIR+**  
halogenfrei

# BRUCHAPaneel® DP

## Dach



AUSFÜHRUNG & OBERFLÄCHEN Standard - bandbeschichtete, feuerverzinkte Feinbleche

### AUSSEN

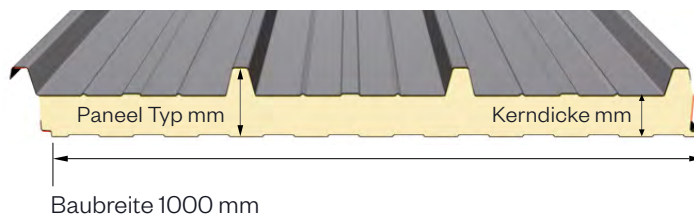
- Sichtseite 25 µm Polyesterbeschichtung mit einer PVC-Schutzfolie (nicht UV-beständig vor Sonnenbestrahlung schützen). Die Folie muss vor der Montage bzw. unmittelbar danach entfernt werden.
- Profil: Trapezprofil 42 mm (lt. Skizze)
- Hochsickenabstand: 333,3 mm
- Blechdicke: 0,6 mm (Reduzierung der Blechdicke auf Anfrage)

### INNEN

- Sichtseite 25 µm Polyesterbeschichtung ohne PVC-Schutzfolie (falls gewünscht, bitte bei Bestellung anführen).
- Profil 1 = Standard (Profil 2 und 3 auf Anfrage)
- Blechdicke: 0,5 mm (Reduzierung der Blechdicke auf Anfrage)

### DÄMMKERN

- **halogenfreier** PIR-Hartschaum, ca. 96 % geschlossenzellig, kontinuierlich geschäumt
- absolut FCKW- und H-FCKW-frei – Pentanschäumverfahren
- geringe Wärmeleitfähigkeit
- schubfest mit dem Stahlblechdeckschalen verbunden
- Raumgewicht ca. 40 kg/m³



### STANDARDFARBEN

lt. Farbspektrum BASIC

### PANEELVERBINDUNG

- Außen durch Überlappung der Sicken, wobei der nicht gedämmte Blechteil eines Paneels auf das Gegenstück des anschließenden Paneels gelegt wird.
- Dachraumseitig durch spezielle Formgebung, wobei ein der Sicke exakt angepasstes Gegenprofil des einen Dachpaneels über die Sicke des zweiten Paneels greift und somit eine dichte Verbindung erzielt wird.
- Einzigartiges **DREIFACH-DICHTUNGSSYSTEM** (lt. Skizze) bietet optimalen Kondensatschutz.
- Kapillarunterbrechung (lt. Zeichnung)

### AUSSCHREIBUNGSTEXT

download unter: brucha.com

### FREMDÜBERWACHUNG

Nationale und Internationale Prüfungen Qualitätsstandards, Zertifikate senden wir auf Anfrage gerne zu!



brucha.com

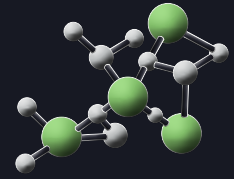


# BRUCHAPaneel® DP

## Dach

**PIR+**  
halogenfrei

**iQTec**  
foam technology®



Minstdachneigung 3° (5,2 %) ohne Durchbruch und Querstoß.

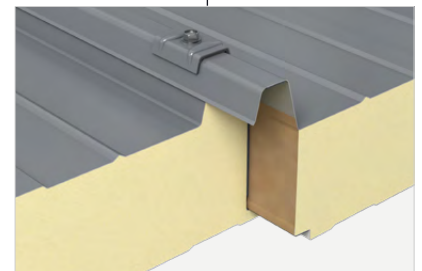
**Kombinationsmöglichkeit mit**  
BRUCHAPaneel Brandschutz Dach DP-F mit Mineralwollkern.

TRAPEZ-PROFIL außen

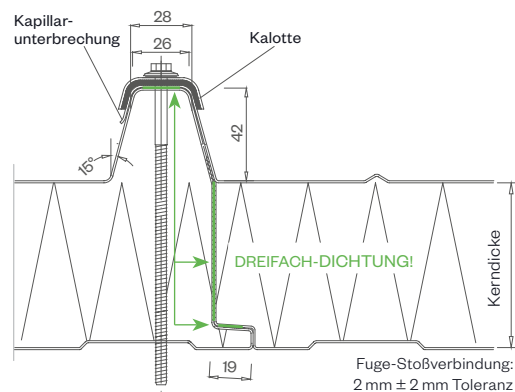
Ausschnitt



Symbolbild - DP



DETAIL/Fugengeometrie



PANEEL TYP	DP 72	DP 82	DP 92**	DP 102	DP 122	DP 142	DP 162	DP 182	DP 202
Kerndicke mm	30	40	50	60	80	100	120	140	160
PIR+ halogenfrei U-Wert W/m²K nach EN 14509 incl. Fugenteil	0,661	0,504	0,407	0,341	0,257	0,207	0,173	0,149	0,130
iQTec auf Anfrage U-Wert W/m²K nach EN 14509 incl. Fugenteil	0,575	0,437	0,352	0,294	0,222	0,178	0,149	0,128	0,112
Gewicht kg/m²	9,80	10,22	10,63	11,05	11,89	12,72	13,55	14,39	15,22

\*\*DP 92 auf Anfrage

### FERTIGUNGSTOLERANZEN

nach EN 14509

### SCHALLDÄMMUNG

26 dB bei 60/80 mm, 27 dB ab 100 mm Kerndicke

### FERTIGUNGSLÄNGEN

max. 23,1 m (ab 13,6 m Überlängentransport)

### TEMPERATURBESTÄNDIGKEIT

80 °C

### STÜTZWEITENTABELLEN

entsprechend SandStat.Berechnung

### BRANDVERHALTEN

nach EN 13501-1, Euroklasse **Bs1d0**

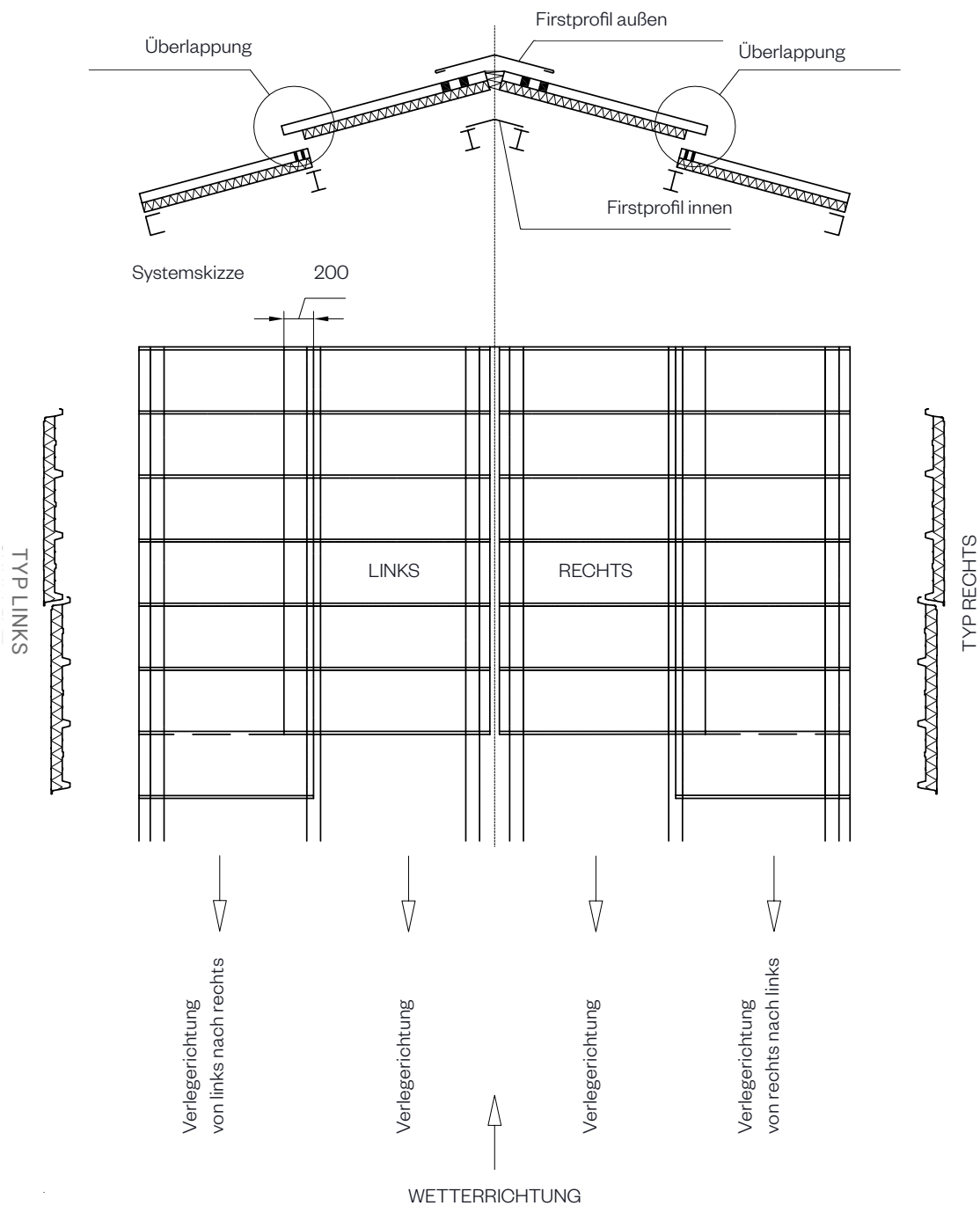
**BRUCHA®**

# BRUCHAPaneel® DP

## Dach

### DACHELEMENTE MIT QUERSTOSS UND ÜBERLAPPUNG

Bei Querstößen, Durchdringungen oder Lichtelementen – Mindestneigung 5° (8,6 %)



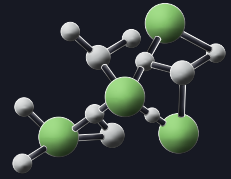


# BRUCHAPaneel® DP

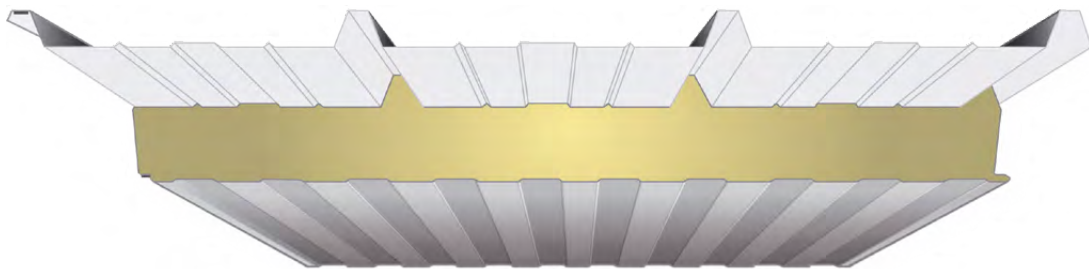
## Dach

PIR+  
halogenfrei

iQTec  
foam technology®



### BLECHTRENNSCHNITT – AUSKLINKUNGEN



Eine Ausklindung im Traufenbereich wird empfohlen, um ein Abheben der Blechschale vom Isolierkörper ausschließen zu können (gegen Aufpreis lieferbar).

Ebenso sollte eine Tropfnase im Traufenbereich angebracht werden, um eine Kapillarwirkung verhindern zu können (nur bau-seits möglich). Durch diese Maßnahmen wird einer Korrosionsbildung zwischen Blechschale und Isolierung entgegengewirkt.

Bei Bestellung angeben

Ausklindungslänge

AUSKLINDUNG IN TRAUFE

60 mm (Standard)

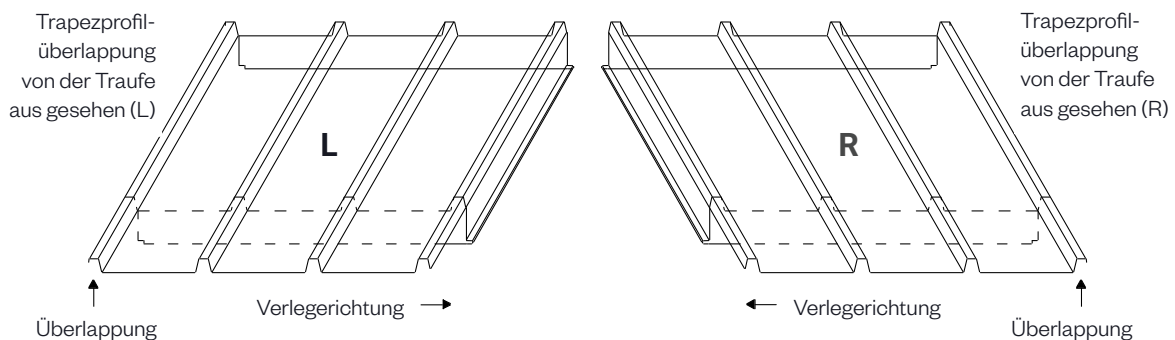
AUSKLINDUNG FÜR ÜBERLAPPUNG

200 mm (Standard)

Mögliche Ausklindungslängen 60, 80, 100, 120, 150, 200, 250 und 300 mm.

**TRAPEZBLECH 42/333** passend zu DP und DP-F

**AUSKLINDUNGSWEISE** (von Traufe aus gesehen):



**BRUCHA®**

# BRUCHAPaneel® DP

## €CO-Dach



AUSFÜHRUNG & OBERFLÄCHEN Standard - bandbeschichtete, feuerverzinkte Feibleche

### AUSSEN

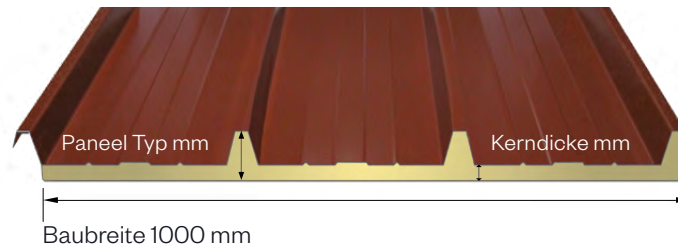
- Sichtseite 25 µm Polyesterbeschichtung mit einer PVC-Schutzfolie (nicht UV-beständig vor Sonnenbestrahlung schützen). Die Folie muss vor der Montage bzw. unmittelbar danach entfernt werden.
- Profil: Trapezprofil 42 mm (lt. Skizze)
- Hochsickenabstand: 333,3 mm
- Blechdicke: 0,6 mm (Reduzierung der Blechdicke auf Anfrage)

### INNEN

- Aluminiumkaschierung – Stucco-weiß, Schichtdicke 80 µm, resistent gegen organische Säuren.
- Optische Beeinträchtigungen sind aufgrund der dünnen Innenschale möglich.
- Für Bereiche wo die Untersicht höchsten optischen Anforderungen zu entsprechen hat, empfehlen wir das BRUCHAPaneel Dach – DP mit Blechinnenschale.

### DÄMMKERN

- **halogenfreier** PIR-Hartschaum, ca. 96 % geschlossenzellig, kontinuierlich geschäumt
- absolut FCKW- und H-FCKW-frei – Pentanschäumverfahren
- geringe Wärmeleitfähigkeit
- schubfest mit dem Stahlblechdeckschalen verbunden
- Raumgewicht ca. 40 kg/m³



### STANDARDFARBEN

lt. Farbspektrum BASIC, gleich wie BRUCHAPaneel Dach DP

### PANEELVERBINDUNG

- Außen durch Überlappung der Sicken, wobei der nicht gedämmte Blechteil eines Paneels auf das entsprechende Gegenstück des anschließenden Paneels gelegt wird (inkl. DICHTUNGEN!).
- Kapillarunterbrechung (lt. Zeichnung)

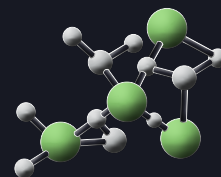
- für landwirtschaftliche Gebäude
- als Schutz vor Kondensatbildung
- mindestens 15 mm Dämmung
- preisgünstige Alternative zum BRUCHAPaneel DP - Dach

# BRUCHAPaneel® DP

## €CO-Dach

**PIR+**  
halogenfrei

**iQTec**  
foam technology®



Minstdachneigung 3° (5,2 %)

TRAPEZ-PROFIL außen

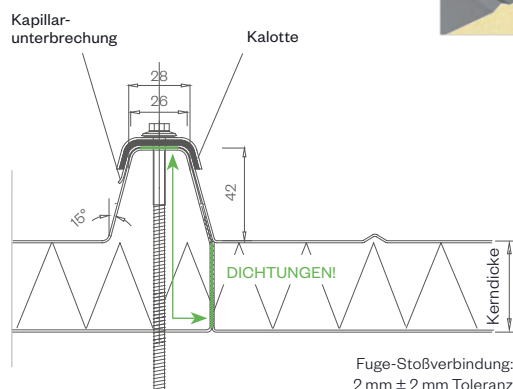
Ausschnitt



Symbolbild - €CO Dach



DETAIL/Fugengeometrie



PANEEL TYP	€CO 57	€CO 72
Kerndicke mm	15	30
PIR+ halogenfrei U-Wert W/m²K nach EN 14509 incl. Fugenteil	1,211	0,661
iQTec auf Anfrage U-Wert W/m²K nach EN 14509 incl. Fugenteil	1,068	0,575
Gewicht kg/m²	5,45	6,07

### FERTIGUNGSTOLERANZEN

nach EN 14509

### BRANDVERHALTEN

nach EN 13501-1, Euroklasse **Bs1d0**

### max. FERTIGUNGSLÄNGEN

auf Anfrage (ab 13,6 m Überlängentransport)

### TEMPERATURBESTÄNDIGKEIT

80 °C

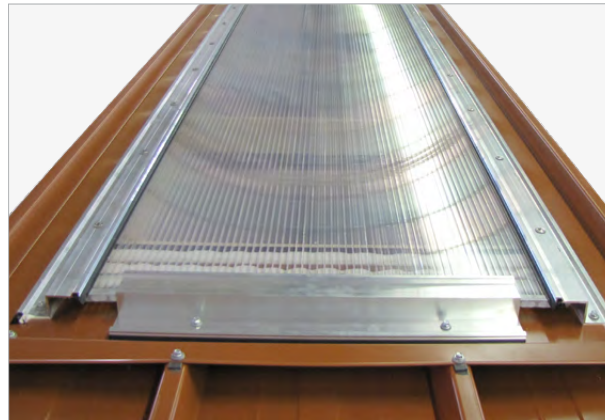
**BRUCHA®**



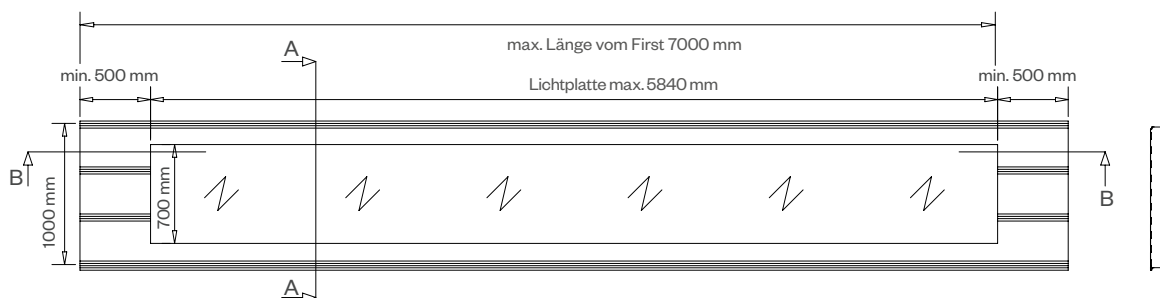
# BRUCHAPaneel® DP-L

## Dach Lichtplatte

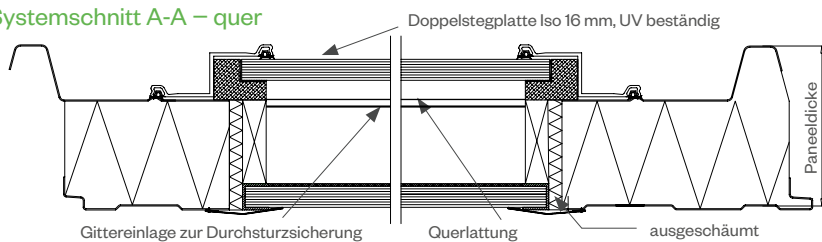
Minstdachneigung 5° (8,6 %)



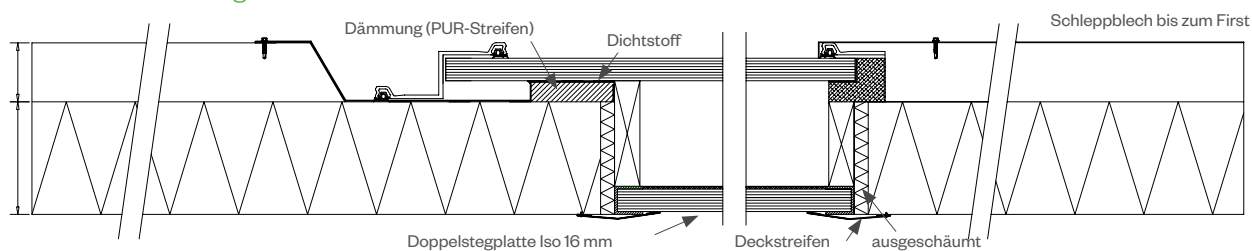
Planungsraster: 1000 mm



### Systemschnitt A-A – quer



### Systemschnitt B-B – längs



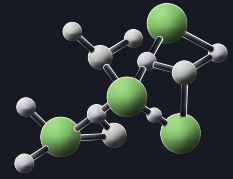
Zertifikate senden wir auf Anfrage gerne zu!

# BRUCHAPaneel® DP-L

## Dach Lichtplatte

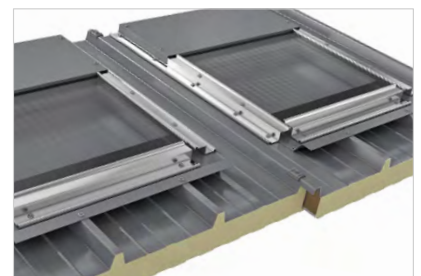
PIR+  
halogenfrei

iQTec®  
foam technology®

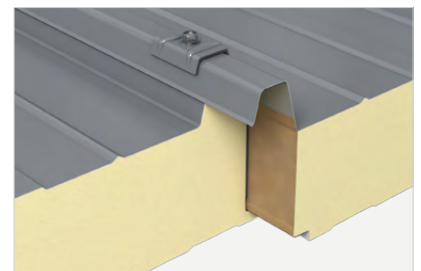


Minstdachneigung 5° (8,6 %)

- Einbau ohne Systemwechsel des BRUCHAPaneel Dach – DP möglich.
- Keine zusätzliche Unterkonstruktion notwendig.
- Einbau von mehreren Lichtplatten nebeneinander möglich.
- Hohe Festigkeit durch doppelschalige Lichtstegplatten aus Polycarbonat.
- Gittereinlage zur Durchsturzsischerung.
- Belastungsnachweis - punktueller Lasteintrag max. 4,5 KN (incl. Abminderung)  
Begehbarkeitsprüfung - für DP-L 142  
TU Darmstadt (IFSW) - PB 18/18p
- Lichtdurchlässigkeit 70 %, UV-beständig.
- Inkl. firstseitigem Schleppblech.
- Hervorragende Dämmeigenschaften.
- Brandverhalten nach EN 13501-1, Euroklasse B, schwer entflammbar.



Symbolbild - DP Dach



PANEEL TYP	DP-L 82	DP-L 102	DP-L 122	DP-L 142	DP-L 162	DP-L 182	DP-L 202
Kerndicke mm	40	60	80	100	120	140	160
U-Wert W/m²K*	~0,81	~0,73	~0,73	~0,64	~0,64	~0,64	~0,64

\*U-Werte werden rechnerisch ermittelt und sind ca.-Angaben.

DP-L ohne Zulassung für Deutschland

**BRUCHA®**





**BRUCHA®**



**PANEELE DIE  
VERBINDEN.**



Brandschutz

**BRUCHAPaneel® Dach**







Brandschutz

# BRUCHAPaneel® DP-F

## Dach



AUSFÜHRUNG & OBERFLÄCHEN Standard - bandbeschichtete, feuerverzinkte Feinbleche

### AUSSEN

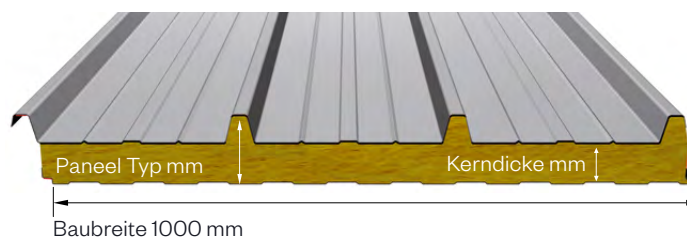
- Sichtseite 25 µm Polyesterbeschichtung mit einer PVC-Schutzfolie (nicht UV-beständig vor Sonnenbestrahlung schützen). Die Folie muss vor der Montage bzw. unmittelbar danach entfernt werden.
- Profil: Trapezprofil 42 mm (lt. Skizze)
- Hochsickenabstand: 333,3 mm
- Blechdicke: 0,6 mm (Reduzierung der Blechdicke auf Anfrage)

### INNEN

- Sichtseite 25 µm Polyesterbeschichtung ohne PVC-Schutzfolie (falls gewünscht, bitte bei Bestellung anführen).
- Profil 1 = Standard (Profil 2 und 3 auf Anfrage)
- Blechdicke: 0,6 mm (Reduzierung der Blechdicke auf Anfrage)

### DÄMMKERN

- konstruktive, steggerichtete Mineralwolle
- mit den Stahlblechschalen schubfest verbunden
- Raumgewicht ca. 120 kg/m³, 140 kg/m³ auf Wunsch erhältlich



### STANDARDFARBEN

lt. Farbspektrum BASIC

### PANEELVERBINDUNG

- Außen durch Überlappung der Sicken, wobei der nicht gedämmte Blechteil eines Paneels auf das Gegenstück des anschließenden Paneels gelegt wird.
- Dachraumseitig durch spezielle Formgebung, wobei ein der Sicke exakt angepasstes Gegenprofil des einen Dachpaneels über die Sicke des zweiten Paneels greift.
- Die eingearbeiteten Dichtungen bieten zusätzliche Sicherheit wodurch eine absolut dichte Verbindung erzielt wird.
- Kapillarunterbrechung (lt. Zeichnung)

### AUSSCHREIBUNGSTEXT

download unter: brucha.com

### FREMDÜBERWACHUNG

Nationale und Internationale Prüfungen Qualitätsstandards, Zertifikate senden wir auf Anfrage gerne zu!

### DAMPFDIFFUSION

Die klimatischen Bedingungen im Gebäudeinneren sind maßgebend. Auf eine dampfdichte Verlegung der Paneele ist zu achten.

### PANEELVERLEGUNG

Bei der Verarbeitung unserer Produkte beachten Sie bitte unsere Verlegerichtlinien unter: brucha.com/downloads



brucha.com



# BRUCHAPaneel® DP-F

## Dach



Brandschutz

Minstdachneigung 3° (5,2 %) ohne Durchbruch und Querstoß.

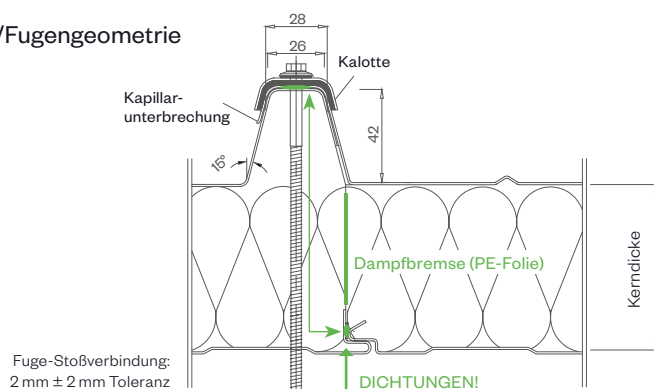
**Kombinationsmöglichkeit mit**  
BRUCHAPaneel Dach DP mit PIR-Hartschaum.

TRAPEZ-PROFIL außen

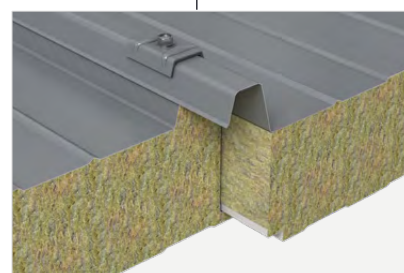
Ausschnitt



DETAIL/Fugengeometrie



Symbolbild - DP-F



Beim BRUCHAPaneel BRANDSCHUTZ Dach DP-F muss im Bereich vom Traufenabschluss eine Ausklinkung gemacht werden (gegen Aufpreis lieferbar).

Ebenso sollte eine Tropfnase im Traufenbereich angebracht werden, um eine Kapillarwirkung verhindern zu können (nur bauseits möglich).

Bei flachen Dächern empfehlen wir zusätzlich mittels Zahnblech (Zubehör Artikel Nr: Z13b) den offenen Dämmkern abzudecken.

PANEEL TYP	DP-F 102	DP-F 122	DP-F 142	DP-F 162	DP-F 182	DP-F 192	DP-F 202	DP-F 222	DP-F 242
Kerndicke mm	60	80	100	120	140	150	160	180	200
U-Wert W/m²K nach EN 14509 inkl. Fugenteil	0,659	0,504	0,409	0,344	0,297	0,278	0,261	0,233	0,210
Gewicht kg/m²	16,80	19,31	21,81	24,31	26,81	28,07	29,32	31,82	34,32
Feuerwiderstand*	REI 30	REI 90	REI 120	REI 120	REI 120	REI 120	REI 120	REI 120	REI 120

\*Zertifikate sind für den jeweiligen Anwendungsfall (horizontal/vertikal/Spannweite etc.) zu überprüfen.

### FERTIGUNGSTOLERANZEN

nach EN 14509

### SCHALLDÄMMUNG

32 dB (frequenzabhängig)

### FERTIGUNGSLÄNGEN

max. 15,9 m (ab 13,6 m Überlängentransport) ACHTUNG! Knickgefahr durch hohes Gewicht bei langen Paneelen!

### STÜTZWEITENTABELLEN

entsprechend SandStat.Berechnung

### BRANDVERHALTEN

nach EN 13501-1, Euroklasse A2s1d0, **nicht brennbar**

**BRUCHA®**





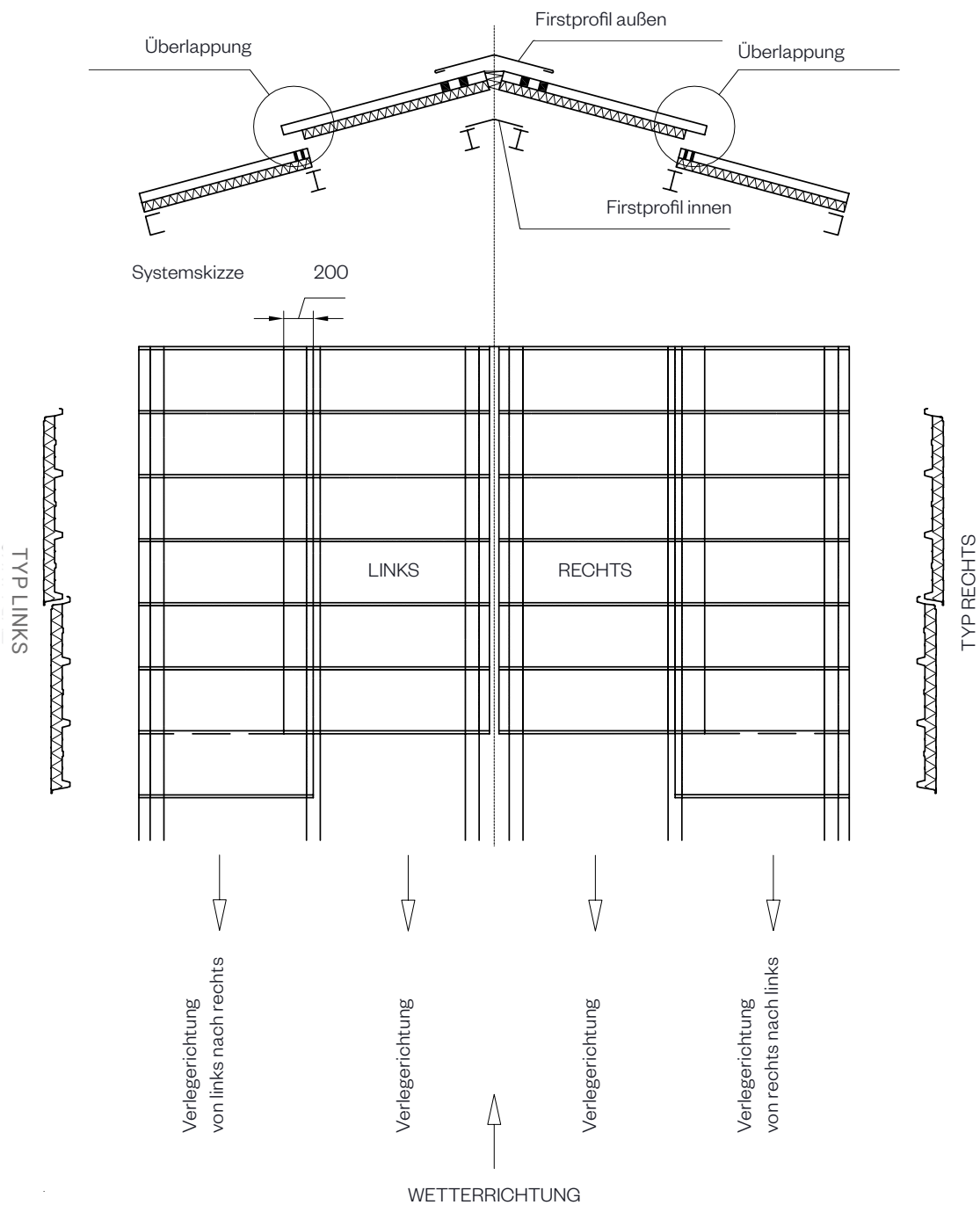
Brandschutz

# BRUCHAPaneel® DP-F

## Dach

### DACHELEMENTE MIT QUERSTOSS UND ÜBERLAPPUNG

Bei Querstößen, Durchdringungen oder Lichtelementen – Mindestneigung 5° (8,6 %)



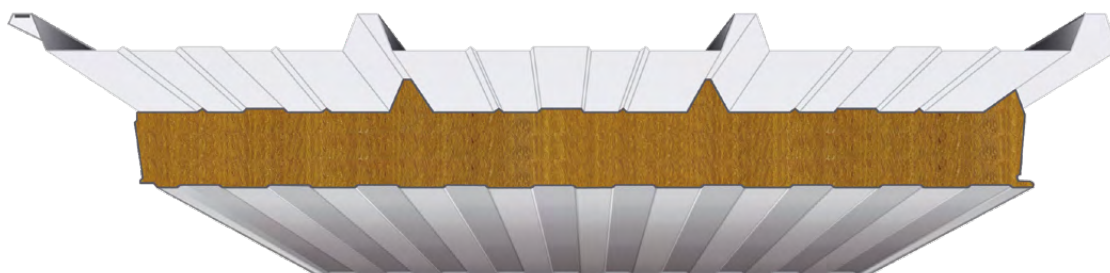
# BRUCHAPaneel® DP-F

## Dach



Brandschutz

### BLECHTRENNSCHNITT – AUSKLINKUNGEN



Eine Ausklinkung im Traufenbereich wird empfohlen, um ein Abheben der Blechschale vom Isolierkörper ausschließen zu können (gegen Aufpreis lieferbar). Ebenso sollte eine Tropfnase im Traufenbereich angebracht werden, um eine Kapillarwirkung verhindern zu können (nur bauseits möglich). Durch diese Maßnahmen wird einer Korrosionsbildung zwischen Blechschale und Isolierung entgegengewirkt.

Bei Bestellung angeben

Ausklinkungslänge

AUSKLINKUNG IN TRAUFE

60 mm (Standard)

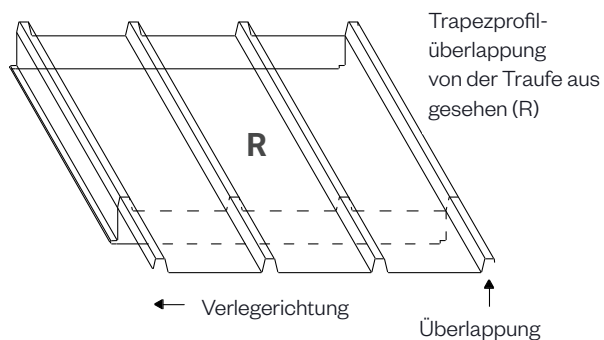
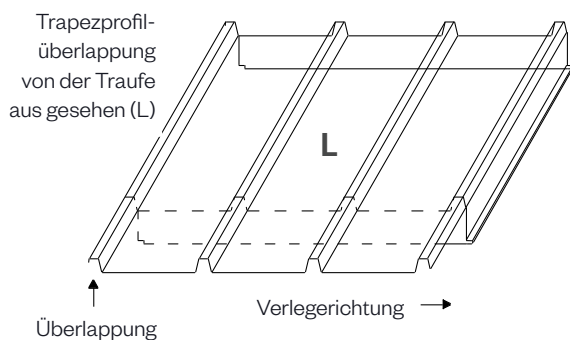
AUSKLINKUNG FÜR ÜBERLAPPUNG

200 mm (Standard)

Mögliche Ausklinkungslängen 60, 80, 100, 120, 150, 200, 250 und 300 mm.

**TRAPEZBLECH 42/333** passend zu DP und DP-F

**AUSKLINKUNGSWEISE** (von Traufe aus gesehen):



**BRUCHA®**

# PANEELE DIE VERBINDEN.



## Dachbegrünung

Detailinformationen zur **Dachbegrünung** und **PV-Befestigung** hat Ihr persönlicher Ansprechpartner bei BRUCHA für Sie.



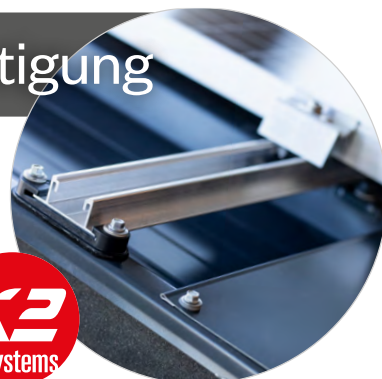
assessment score

**Very Good**



## PV-Befestigung

Erprobtes und vom DiBt zugelassenes Photovoltaik-Befestigungssystem für Sandwichpaneel Montage.



## PRODUKTE

- > BRUCHAPaneele
- > Kühl- & Tiefkühlzellen
- > Kühlraum-Türen & Tore
- > Sonderbau
- > Kantteile & Zubehör

## LEISTUNGEN

- > Montagen für den Spezial- & Kühlraumbau
- > Wartung und Service
- > BRUCHA Food Engineering

## Firmensitz/Werk

BRUCHA GesmbH  
Rusterstraße 33  
AT-3451 Michelhausen

T +43 2275 5875  
E [office@brucha.com](mailto:office@brucha.com)

de\_12/2024 - Alle Angaben vorbehaltlich Satz- und Druckfehler.



[https://www.eigner-druck.at/printed according Guideline](https://www.eigner-druck.at/printed%20according%20Guideline)  
"Druckerzeugnisse" of the Austrian environmental label, UW 981

**brucha.com**