

BRUCHA®

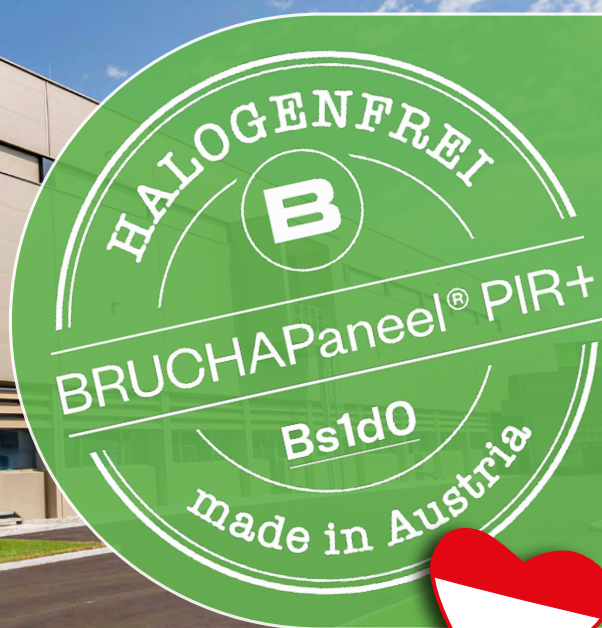


PANEELE DIE
VERBINDEN.

Fassade Wand

PIR+ / iQTec
halogenfrei foam technology®

Brandschutz



UMWELTZERTIFIZIERTE PRODUKTION

Wir alle sind auf den effizienten Umgang mit Energie angewiesen.
Dies erfordert nachhaltige Arbeitsprozesse.



BRUCHA

Immer
einen Schritt voraus

Wir sind seit jeher Vorreiter bei der effizienten Umsetzung von Energiesparmaßnahmen. Zahlreiche Projekte wurden in den letzten Jahren realisiert, um unseren Energieverbrauch deutlich zu reduzieren. Die Umsetzung weiterer Maßnahmen führt zu kontinuierlichen Verbesserungen unserer Produktionsprozesse, unserer Produkte und vor allem zu Produktneuentwicklungen.



Als verantwortungsvoller Hersteller sind wir entsprechend dem Umweltmanagement-System **ISO 14001:2015** zertifiziert. Sämtliche BRUCHAPaneele mit PIR+ und Mineralwollkern sind entsprechend dem Standard für verantwortungsvolle Beschaffung **BES 6001 - Very Good** - zertifiziert.

PANEELE DIE
VERBINDEN.

BRUCHAPaneel®

Fassade Wand

Inhalt

Seite

PIR Hartschaum

PIR+ halogenfrei / iQTec® foam technology	4
Fassade Premium FP-P verdeckte Befestigung	6
Fassade Premium Select FP-P-S	
verdeckte Befestigung	8
Fassade FP verdeckte Befestigung	10
Wand WP sichtbare Befestigung	12

BRANDSCHUTZ/Mineralwollkern

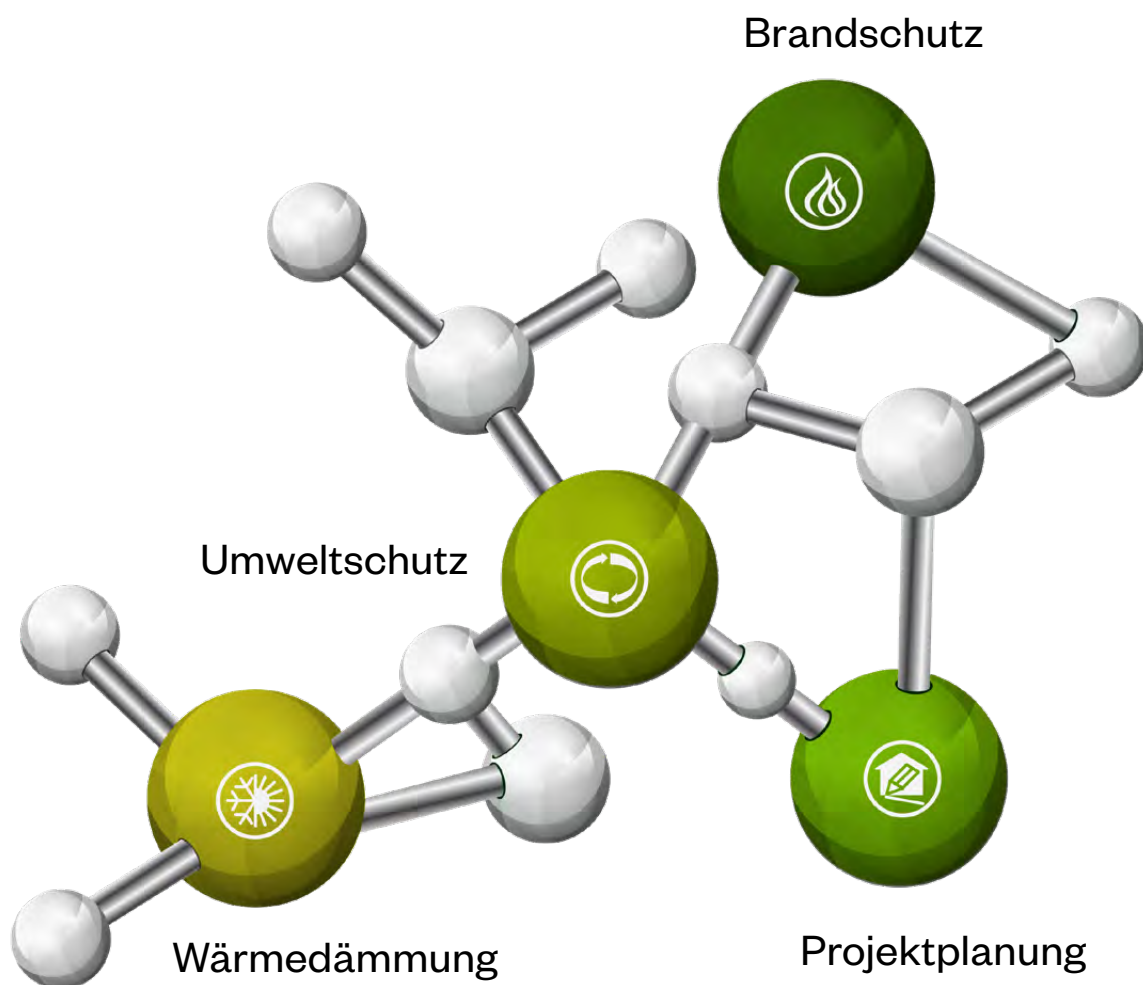
Fassade FP-F verdeckte Befestigung	16
Wand WP-F sichtbare Befestigung	18
Akustik WP-A sichtbare Befestigung	20
Farbspektrum BASIC	22



assessment score

Very Good





Brandverhalten
nach EN 13501-1

Euroklasse Bs1d0
Flammschutz

Ausgezeichnete
Energieeffizienz

geringe
Wärmeleitfähigkeit

VOC Emmissions-
klasse A+

Hervorragende
Ökobilanz

Geringes
Eigengewicht

Hohe Stabilität,
schlanke Wände,
Platzgewinn

BRUCHA®

PANEELE DIE
VERBINDEN.



PIR+
halogenfrei

BRUCHAPaneel® PIR+



halogenfreier Flammschutz
Mensch & Umwelt zuliebe



Fassade/
Wand PIR+
halogenfrei

BRUCHAPaneel® FP-P Fassade PREMIUM

verdeckte Befestigung



AUSFÜHRUNG & OBERFLÄCHEN Standard - bandbeschichtete, feuerverzinkte Feinbleche

AUSSEN

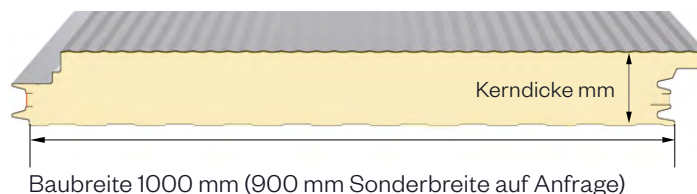
- Sichtseite 25 µm Polyesterbeschichtung mit einer PVC-Schutzfolie (nicht UV-beständig vor Sonnenbestrahlung schützen). Die Folie muss vor der Montage bzw. unmittelbar danach entfernt werden.
- Profil 6 = Standard, andere Profile siehe FP-P PROFIL-Möglichkeiten
- Blechdicke: 0,6 mm (Reduzierung der Blechdicke auf Anfrage)

INNEN

- Sichtseite 25 µm Polyesterbeschichtung mit einer PVC-Schutzfolie (nicht UV-beständig vor Sonnenbestrahlung schützen). Die Folie muss vor der Montage bzw. unmittelbar danach entfernt werden.
- Profil 1 = Standard (Profil 2 und 3 auf Anfrage)
- Blechdicke: 0,5 mm (Reduzierung der Blechdicke auf Anfrage)

DÄMMKERN

- **halogenfreier** PIR-Hartschaum, ca. 96 % geschlossenzellig, kontinuierlich geschäumt
- absolut FCKW- und H-FCKW-frei – Pentanschäumverfahren
- geringe Wärmeleitfähigkeit
- schubfest mit den Stahlblechdeckschalen verbunden
- Raumgewicht ca. 40 kg/m³



STANDARDFARBEN

lt. Farbspektrum BASIC

PANEELVERBINDUNG

Diese wird im „Doppel-Nut-Feder-Stecksystem“ ausgeführt. Dabei wird außen der Schraubenkopf aufgrund des speziellen Labyrinthprofils durch das anschließende Paneel vollkommen abgedeckt. Daher – **verdeckte, nicht sichtbare Befestigung**. Die integrierten Dichtungen gewährleisten bestmögliche Dichtheit gegen Wind. Die Paneele werden passgenau und wärmebrückenfrei miteinander verbunden. Das Fassadenpaneel PREMIUM FP-P bietet hervorragende statische Eigenschaften und ermöglicht noch höhere Spannweiten durch den Einsatz der Druckverteilerplatte.

AUSSCHREIBUNGSTEXT download unter: brucha.com

FREMDÜBERWACHUNG

Nationale und Internationale Prüfungen Qualitätsstandards, Zertifikate senden wir auf Anfrage gerne zu!



brucha.com

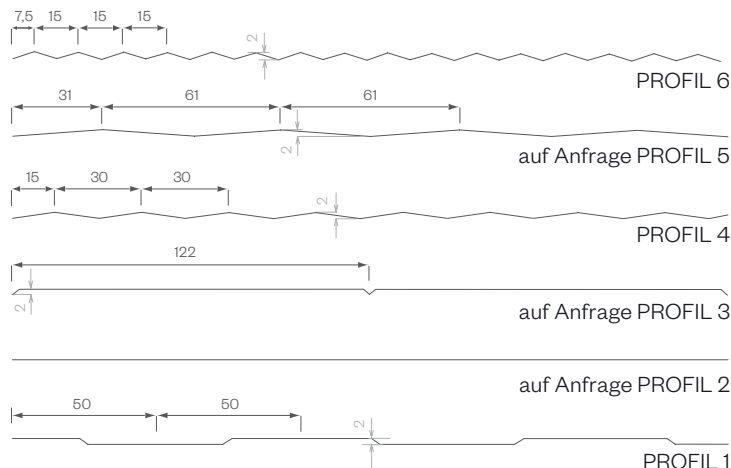


BRUCHAPaneel® FP-P

Fassade PREMIUM

verdeckte Befestigung

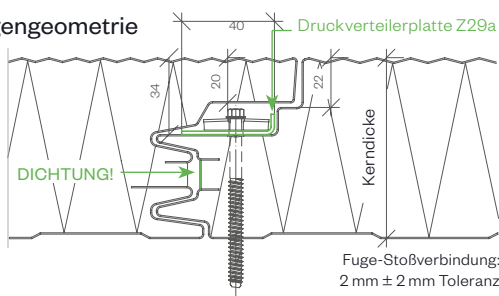
PROFIL-Möglichkeiten außen - Detailausschnitt



Symbolbild - FP-P Profil 6



DETAIL/Fugengeometrie



PANEEL TYP	FP-P 80	FP-P 100	FP-P 120	FP-P 140	FP-P 160	FP-P 180	FP-P 200
Kerndicke mm	80	100	120	140	160	180	200
PIR+ halogenfrei U-Wert W/m²K nach EN 14509 incl. Fugenteil	0,278	0,217	0,180	0,153	0,134	0,119	0,107
iQTec auf Anfrage U-Wert W/m²K nach EN 14509 incl. Fugenteil	0,239	0,187	0,155	0,132	0,115	0,102	0,092
Gewicht kg/m²	11,75	12,55	13,35	14,15	14,95	15,75	16,55

FERTIGUNGSTOLERANZEN

nach EN 14509

SCHALLDÄMMUNG

26 dB bei 80 mm, 27 dB ab 100 mm Kerndicke

FERTIGUNGSLÄNGEN

max. 16,0 m (ab 13,6 m Überlängentransport)

TEMPERATURBESTÄNDIGKEIT

80 °C

STÜTZWEITENTABELLEN

entsprechend SandStat. Berechnung

BRANDVERHALTEN

nach EN 13501-1, Euroklasse **Bs1d0**

BRUCHA®

PIR+
halogenfrei

iQTec
foam technology®

BRUCHAPaneel® FP-P-S Fassade PREMIUM Select

verdeckte Befestigung



AUSFÜHRUNG & OBERFLÄCHEN Standard - bandbeschichtete, feuerverzinkte Feinbleche

AUSSEN

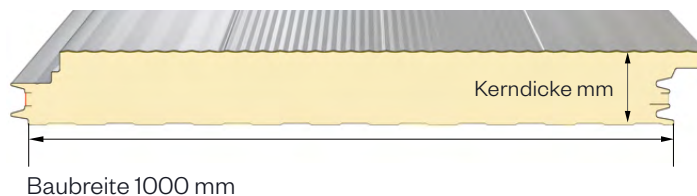
- Sichtseite 25 µm Polyesterbeschichtung mit einer PVC-Schutzfolie (nicht UV-beständig vor Sonnenbestrahlung schützen). Die Folie muss vor der Montage bzw. unmittelbar danach entfernt werden.
- Profil 2, 5 und 6, gesamt 19 unterschiedliche Profil-Kombinationsmöglichkeiten
- Blechdicke: 0,6 mm (Reduzierung der Blechdicke auf Anfrage)

INNEN

- Sichtseite 25 µm Polyesterbeschichtung mit einer PVC-Schutzfolie (nicht UV-beständig vor Sonnenbestrahlung schützen). Die Folie muss vor der Montage bzw. unmittelbar danach entfernt werden.
- Profil 1 = Standard (Profil 2 und 3 auf Anfrage)
- Blechdicke: 0,5 mm (Reduzierung der Blechdicke auf Anfrage)

DÄMMKERN

- **halogenfreier** PIR-Hartschaum, ca. 96 % geschlossenzellig, kontinuierlich geschäumt
- absolut FCKW- und H-FCKW-frei – Pentanschäumverfahren
- geringe Wärmeleitfähigkeit
- schubfest mit dem Stahlblechdeckschalen verbunden
- Raumgewicht ca. 40 kg/m³



STANDARDFARBEN

lt. Farbspektrum BASIC

PANEELVERBINDUNG

Diese wird im „Doppel-Nut-Feder-Stecksystem“ ausgeführt. Dabei wird außen der Schraubenkopf aufgrund des speziellen Labyrinthprofils durch das anschließende Paneel vollkommen abgedeckt. Daher – **verdeckte, nicht sichtbare Befestigung**. Die integrierten Dichtungen gewährleisten bestmögliche Dichtheit gegen Wind. Die Paneele werden passgenau und wärmebrückenfrei miteinander verbunden. Das Fassadenpaneel PREMIUM Select bietet hervorragende statische Eigenschaften und ermöglicht noch höhere Spannweiten durch den Einsatz der Druckverteilerplatte.

AUSSCHREIBUNGSTEXT

download unter: brucha.com

FREMDÜBERWACHUNG

Nationale und Internationale Prüfungen Qualitätsstandards, Zertifikate senden wir auf Anfrage gerne zu!



brucha.com

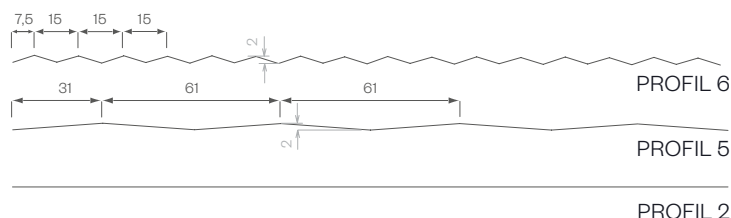


BRUCHAPaneel® FP-P-S

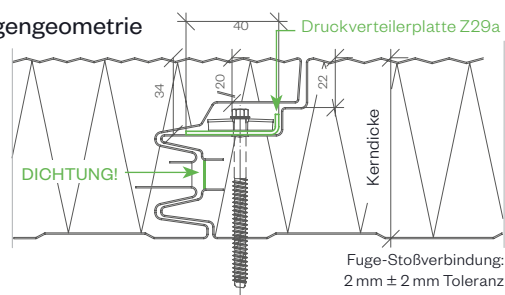
Fassade PREMIUM Select

verdeckte Befestigung

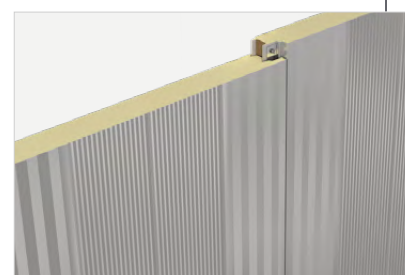
PROFIL-Möglichkeiten außen - Detailausschnitt



DETAIL/Fugengeometrie



Symbolbild - FP-P-S Profil 5-6-6-5



PROFIL-Kombinationsmöglichkeiten außen

VARIANTEN	1	2	3	4	5	6	7	8	9	10	11	12	13	14	15	16	17	18	19
Profilpaar	2	2 und 6				2 und 5				5 und 6									
RECHTS	2	2	2	6	2	6	6	2	2	5	2	5	5	5	5	6	6	5	6
Paneel-Richtung	2	2	6	2	6	2	6	2	5	2	5	2	5	5	6	5	5	6	6
LINKS	2	6	6	6	2	2	2	5	5	5	2	2	2	6	6	6	5	5	5

PANEEL TYP	FP-P 80	FP-P 100	FP-P 120	FP-P 140	FP-P 160	FP-P 180	FP-P 200
Kerndicke mm	80	100	120	140	160	180	200
PIR+ halogenfrei U-Wert W/m²K nach EN 14509 incl. Fugenanteil	0,278	0,217	0,180	0,153	0,134	0,119	0,107
iQTec auf Anfrage U-Wert W/m²K nach EN 14509 incl. Fugenanteil	0,239	0,187	0,155	0,132	0,115	0,102	0,092
Gewicht kg/m²	11,75	12,55	13,35	14,15	14,95	15,75	16,55

FERTIGUNGSTOLERANZEN

nach EN 14509

SCHALLDÄMMUNG

26 dB bei 80 mm, 27 dB ab 100 mm Kerndicke

FERTIGUNGSLÄNGEN

max. 16,0 m (ab 13,6 m Überlängentransport)

TEMPERATURBESTÄNDIGKEIT

80 °C

STÜTZWEITENTABELLEN

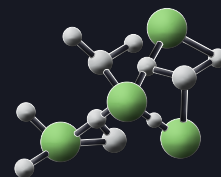
entsprechend SandStat. Berechnung

BRANDVERHALTEN

nach EN 13501-1, Euroklasse **Bs1d0**

PIR+
halogenfrei

iQTec
foam technology®



BRUCHA®

BRUCHAPaneel® FP

Fassade verdeckte Befestigung



AUSFÜHRUNG & OBERFLÄCHEN Standard - bandbeschichtete, feuerverzinkte Feibleche

AUSSEN

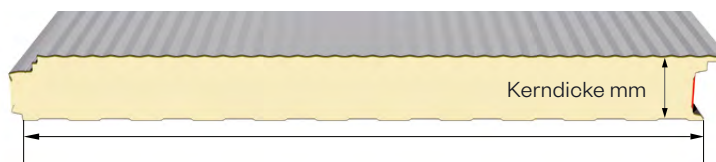
- Sichtseite 25 µm Polyesterbeschichtung mit einer PVC-Schutzfolie (nicht UV-beständig vor Sonnenbestrahlung schützen). Die Folie muss vor der Montage bzw. unmittelbar danach entfernt werden.
- Profil 5 = Standard, andere Profile siehe FP PROFIL-Möglichkeiten
- Blechdicke: 0,6 mm (Reduzierung der Blechdicke auf Anfrage)

INNEN

- Sichtseite 25 µm Polyesterbeschichtung mit einer PVC-Schutzfolie (nicht UV-beständig vor Sonnenbestrahlung schützen). Die Folie muss vor der Montage bzw. unmittelbar danach entfernt werden.
- Profil 1 = Standard (Profil 2 und 3 auf Anfrage)
- Blechdicke: 0,5 mm (Reduzierung der Blechdicke auf Anfrage)

DÄMMKERN

- **halogenfreier** PIR-Hartschaum, ca. 96 % geschlossenzellig, kontinuierlich geschäumt
- absolut FCKW- und H-FCKW-frei – Pentanschäumverfahren
- geringe Wärmeleitfähigkeit
- schubfest mit dem Stahlblechdeckschalen verbunden
- Raumgewicht ca. 40 kg/m³



Baubreite 1100 mm (1000 mm Sonderbreite auf Anfrage)

STANDARDFARBEN

lt. Farbspektrum BASIC

PANEELVERBINDUNG

Diese wird im „Nut-Feder-Stecksystem“ ausgeführt und ergibt somit eine homogene, optisch hervorragende Fläche mit leichten Schattenfugen. **Verdeckte, nicht sichtbare Befestigung**. Die integrierte Dichtung gewährleistet bestmögliche Dichtheit gegen Wind. Die Paneele werden passgenau und wärmebrückenfrei miteinander verbunden. Das BRUCHAPaneel FP bietet die **Kombinationsmöglichkeit** zum BRUCHAPaneel FP-F mit Mineralwollkern mittels Adapterpaneel.

AUSSCHREIBUNGSTEXT

download unter: brucha.com

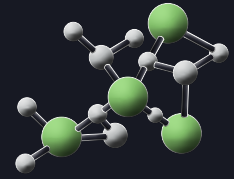
FREMDÜBERWACHUNG

Nationale und Internationale Prüfungen Qualitätsstandards, Zertifikate senden wir auf Anfrage gerne zu!

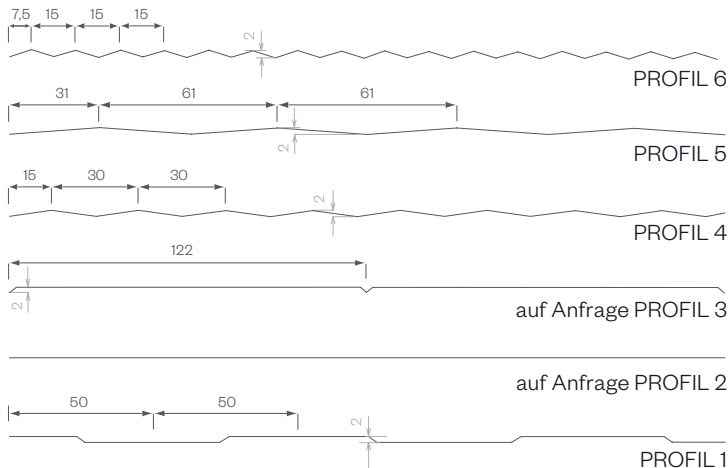


brucha.com





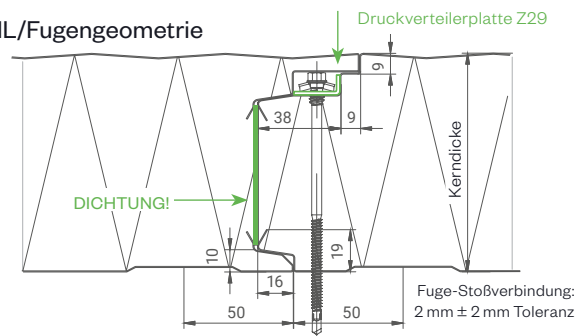
PROFIL-Möglichkeiten außen - Detailausschnitt



Symbolbild - FP Profil 5



DETAIL/Fugengeometrie



PANEEL TYP	FP 60	FP 80	FP 100	FP 120	FP 140	FP 150	FP 160
Kerndicke mm	60	80	100	120	140	150	160
PIR+ halogenfrei U-Wert W/m²K nach EN 14509 incl. Fugenanteil	0,404	0,275	0,216	0,179	0,153	0,142	0,133
iQTec auf Anfrage U-Wert W/m²K nach EN 14509 incl. Fugenanteil	0,349	0,237	0,186	0,154	0,131	0,122	0,115
Gewicht kg/m²	11,24	12,04	12,84	13,64	14,44	14,84	15,24

FERTIGUNGSTOLERANZEN

nach EN 14509

SCHALLDÄMMUNG

26 dB bei 60/80 mm, 27 dB ab 100 mm Kerndicke

FERTIGUNGSLÄNGEN

max. 16,0 m (ab 13,6 m Überlängentransport)

TEMPERATURBESTÄNDIGKEIT

80 °C

STÜTZWEITENTABELLEN

entsprechend SandStat.Berechnung

BRANDVERHALTEN

nach EN 13501-1, Euroklasse **Bs1d0**

BRUCHAPaneel® WP

Wand sichtbare Befestigung



AUSFÜHRUNG & OBERFLÄCHEN Standard - bandbeschichtete, feuerverzinkte Feinbleche
Lebensmittelbereich – Prüfsiegel für Reinraumtauglichkeit

AUSSEN

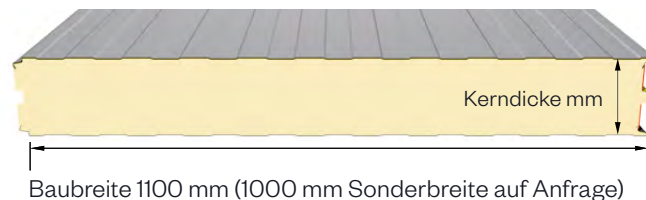
- Sichtseite 25 µm Polyesterbeschichtung mit einer PVC-Schutzfolie (nicht UV-beständig vor Sonnenbestrahlung schützen). Die Folie muss vor der Montage bzw. unmittelbar danach entfernt werden.
- Profil 1 = Standard, andere Profile siehe WP PROFIL-Möglichkeiten
- Blechdicke: 0,6 mm (Reduzierung der Blechdicke auf Anfrage)

INNEN

- Sichtseite 25 µm Polyesterbeschichtung mit einer PVC-Schutzfolie (nicht UV-beständig vor Sonnenbestrahlung schützen). Die Folie muss vor der Montage bzw. unmittelbar danach entfernt werden.
- Profil 1 = Standard (Profil 2 und 3 auf Anfrage)
- Blechdicke: 0,5 mm (Reduzierung der Blechdicke auf Anfrage)

DÄMMKERN

- **halogenfreier** PIR-Hartschaum, ca. 96 % geschlossenzellig, kontinuierlich geschäumt
- absolut FCKW- und H-FCKW-frei – Pentanschäumverfahren
- geringe Wärmeleitfähigkeit
- schubfest mit dem Stahlblechdeckschalen verbunden
- Raumgewicht ca. 40 kg/m³



STANDARDFARBEN

lt. Farbspektrum BASIC

PANEELVERBINDUNG

Diese wird im „**Nut-Feder-Stecksystem**“ und ab 100 mm Dicke im **Labyrinthsystem** ausgeführt. Die äußeren und inneren Blechdeckschalen sind nicht miteinander verbunden. Die integrierten Dichtungen gewährleisten bestmögliche Dichtheit gegen Wind. Die Paneele werden passgenau und wärmebrückenfrei miteinander verbunden. Das BRUCHAPaneel WP mit PIR-Hartschaumkern bietet die **Kombinationsmöglichkeit** zum BRUCHAPaneel WP-F mit Mineralwollkern mittels Adapterpaneel.

AUSSCHREIBUNGSTEXT

download unter: brucha.com

FREMDÜBERWACHUNG

Nationale und Internationale Prüfungen Qualitätsstandards, Zertifikate senden wir auf Anfrage gerne zu!



brucha.com

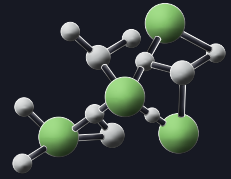


BRUCHAPaneel® WP

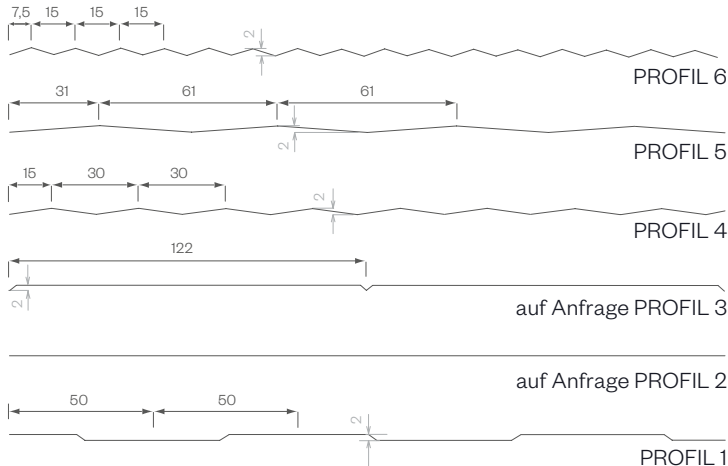
Wand sichtbare Befestigung

PIR+
halogenfrei

iQTec
foam technology®



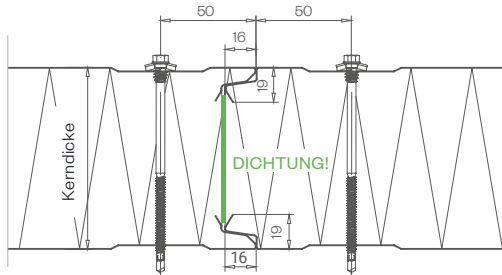
PROFIL-Möglichkeiten außen - Detailausschnitt



Symbolbild - WP Profil 1

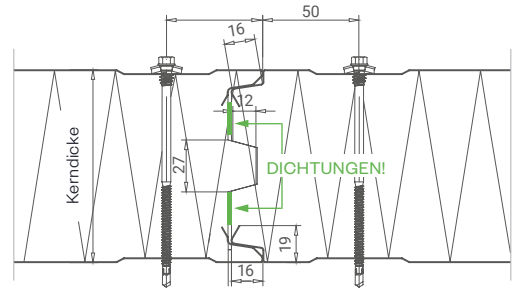


DETAIL/Fugengeometrie bis 80 mm Kerndicke



Fuge-Stoßverbindung:
2 mm ± 2 mm Toleranz

DETAIL/Fugengeometrie ab 100 mm Kerndicke



PANEEL TYP	WP 40	WP 50	WP 60	WP 80	WP 100	WP 120	WP 140	WP 150*	WP 160	WP 170	WP 180*	WP 200	WP 220*	WP 250*
Kerndicke mm	40	50	60	80	100	120	140	150	160	170	180	200	220	250
PIR+ halogenfrei U-Wert W/m²K nach EN 14509 incl. Fugenteil	0,552	0,435	0,355	0,263	0,210	0,175	0,150	0,140	0,131	0,124	0,117	0,105	0,095	0,084
iQTec auf Anfrage U-Wert W/m²K nach EN 14509 incl. Fugenteil	0,479	0,377	0,307	0,227	0,181	0,151	0,129	0,120	0,113	0,106	0,100	0,090	0,082	0,072
Gewicht kg/m²	10,45	10,85	11,25	12,05	12,85	13,65	14,45	14,85	15,25	15,65	16,05	16,85	17,65	18,75

*auf Anfrage, ab 500 m² (180 ab 300 m²), max. Produktionslänge 16 m

FERTIGUNGSTOLERANZEN

nach EN 14509

SCHALLDÄMMUNG

26 dB bei 60/80 mm, 27 dB ab 100 mm Kerndicke

FERTIGUNGSLÄNGEN

max. 18,4 m (ab 13,6 m Überlängentransport)

TEMPERATURBESTÄNDIGKEIT

80 °C

STÜTZWEITENTABELLEN

entsprechend SandStat.Berechnung

BRANDVERHALTEN

nach EN 13501-1, Euroklasse **Bs1d0**

BRUCHA®



BRUCHA®



PANEELE DIE VERBINDEN.



Brandschutz

BRUCHAPaneel® | Fassade
Wand





Brandschutz

BRUCHAPaneel® FP-F

Fassade verdeckte Befestigung



AUSFÜHRUNG & OBERFLÄCHEN Standard - bandbeschichtete, feuerverzinkte Feinbleche

AUSSEN

- Sichtseite 25 µm Polyesterbeschichtung mit einer PVC-Schutzfolie (nicht UV-beständig vor Sonnenbestrahlung schützen). Die Folie muss vor der Montage bzw. unmittelbar danach entfernt werden.
- Profil 5 = Standard, andere Profile siehe FP-F PROFIL-Möglichkeiten
- Blechdicke: 0,6 mm (Reduzierung der Blechdicke auf Anfrage)

INNEN

- Sichtseite 25 µm Polyesterbeschichtung mit einer PVC-Schutzfolie (nicht UV-beständig vor Sonnenbestrahlung schützen). Die Folie muss vor der Montage bzw. unmittelbar danach entfernt werden.
- Profil 1 = Standard (Profil 2 und 3 auf Anfrage)
- Blechdicke: 0,6 mm (Reduzierung der Blechdicke auf Anfrage)

DÄMMKERN

- konstruktive, steggerichtete Mineralwolle
- mit den Stahlblechschalen schubfest verbunden
- Raumgewicht ca. 120 kg/m³, 140 kg/m³ auf Wunsch erhältlich



Baubreite 1100 mm
(1000 mm Sonderbreite auf Anfrage)

STANDARDFARBEN

lt. Farbspektrum BASIC

PANEELVERBINDUNG

Diese wird im „**Nut-Feder-Stecksystem**“ ausgeführt. Dabei wird außen der Schraubenkopf aufgrund des speziellen Labyrinthprofils durch das anschließende Paneel vollkommen abgedeckt. Daher – **verdeckte, nicht sichtbare Befestigung**. Das BRUCHAPaneel FP-F mit Mineralwollkern bietet die **Kombinationsmöglichkeit** zum BRUCHAPaneel FP mit PIR-Hartschaumkern mittels Adapterpaneel.

AUSSCHREIBUNGSTEXT

download unter: brucha.com

FREMDÜBERWACHUNG

Nationale und Internationale Prüfungen Qualitätsstandards, Zertifikate senden wir auf Anfrage gerne zu!

DAMPFDIFFUSION

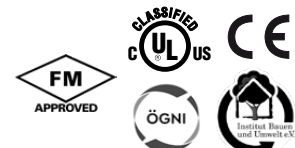
Die klimatischen Bedingungen im Gebäudeinneren sind maßgebend. Auf eine dampfdichte Verlegung der Paneele ist zu achten.

PANEELVERLEGUNG

Bei der Verarbeitung unserer Produkte beachten Sie bitte unsere Verlegerichtlinien unter: brucha.com/downloads



brucha.com



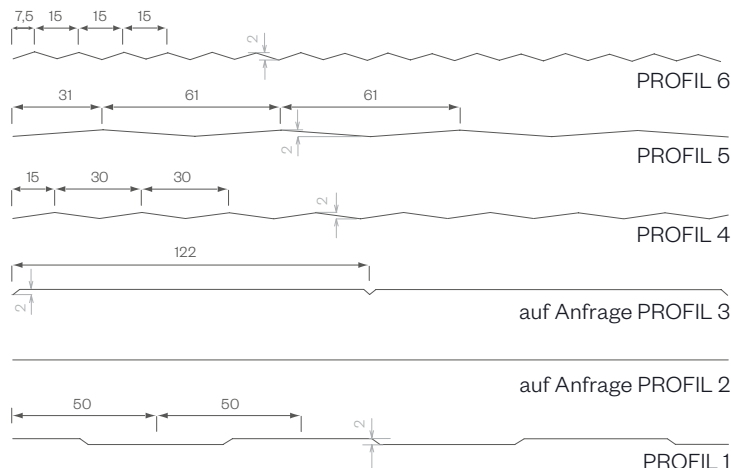
BRUCHAPaneel® FP-F

Fassade verdeckte Befestigung

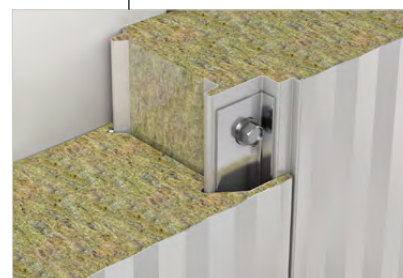


Brandschutz

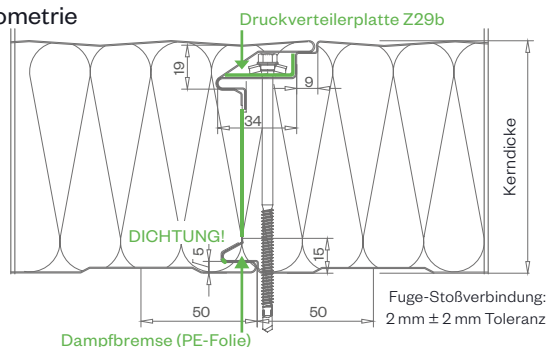
PROFIL-Möglichkeiten außen - Detailausschnitt



Symbolbild - FP-F Profil 5



DETAIL/Fugengeometrie



PANEEL TYP	FP-F 60	FP-F 80	FP-F 100	FP-F 120	FP-F 140	FP-F 150	FP-F 160	FP-F 180	FP-F 200	FP-F 240
Kerndicke mm	60	80	100	120	140	150	160	180	200	240
U-Wert W/m²K nach EN 14509 inkl. Fugenteil	0,781	0,540	0,427	0,355	0,305	0,285	0,267	0,237	0,214	0,178
Gewicht kg/m²	16,38	18,78	21,18	23,58	25,98	27,18	28,38	30,78	33,18	37,98
Feuerwiderstand*	NPD	EI 90	EI 90	EI 120	EI 120	EI 120	EI 120	EI 120	EI 120	EI 120

*Zertifikate sind für den jeweiligen Anwendungsfall (horizontal/vertikal/Spannweite etc.) zu überprüfen.

FERTIGUNGSTOLERANZEN

nach EN 14509

SCHALLDÄMMUNG

32 dB (frequenzabhängig)

FERTIGUNGSLÄNGEN

max. 15,9 m (ab 13,6 m Überlängentransport) ACHTUNG! Knickgefahr durch hohes Gewicht bei langen Paneelen!

STÜTZWEITENTABELLEN

entsprechend SandStat.Berechnung

BRANDVERHALTEN

nach EN 13501-1, Euroklasse A2s1d0, **nicht brennbar**

BRUCHA®



Brandschutz

BRUCHAPaneel® WP-F

Wand sichtbare Befestigung



AUSFÜHRUNG & OBERFLÄCHEN Standard - bandbeschichtete, feuerverzinkte Feinbleche

AUSSEN

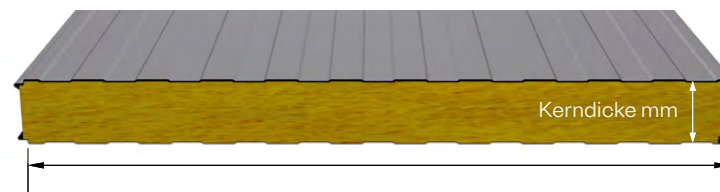
- Sichtseite 25 µm Polyesterbeschichtung mit einer PVC-Schutzfolie (nicht UV-beständig vor Sonnenbestrahlung schützen). Die Folie muss vor der Montage bzw. unmittelbar danach entfernt werden.
- Profil 1 = Standard, andere Profile siehe WP-F PROFIL-Möglichkeiten
- Blechdicke: 0,6 mm (Reduzierung der Blechdicke auf Anfrage)

INNEN

- Sichtseite 25 µm Polyesterbeschichtung mit einer PVC-Schutzfolie (nicht UV-beständig vor Sonnenbestrahlung schützen). Die Folie muss vor der Montage bzw. unmittelbar danach entfernt werden.
- Profil 1 = Standard (Profil 2 und 3 auf Anfrage)
- Blechdicke: 0,6 mm (Reduzierung der Blechdicke auf Anfrage)

DÄMMKERN

- konstruktive, steggerichtete Mineralwolle
- mit den Stahlblechschalen schubfest verbunden
- Raumgewicht ca. 120 kg/m³, 140 kg/m³ auf Wunsch erhältlich



Baubreite 1100 mm
(1000 mm Sonderbreite auf Anfrage)

STANDARDFARBEN

lt. Farbspektrum BASIC

PANEELVERBINDUNG

Diese wird im „Nut-Feder-Stecksystem“ ausgeführt. Die Paneele werden passgenau und wärmebrückenfrei miteinander verbunden.
Das BRUCHAPaneel WP-F mit Mineralwollkern bietet die **Kombinationsmöglichkeit** zum BRUCHAPaneel WP mit PIR-Hartschaumkern mittels Adapterpaneel.

AUSSCHREIBUNGSTEXT

download unter: brucha.com

FREMDÜBERWACHUNG

Nationale und Internationale Prüfungen Qualitätsstandards, Zertifikate senden wir auf Anfrage gerne zu!

DAMPFDIFFUSION

Die klimatischen Bedingungen im Gebäudeinneren sind maßgebend.
Auf eine dampfdichte Verlegung der Paneele ist zu achten.

PANEELVERLEGUNG

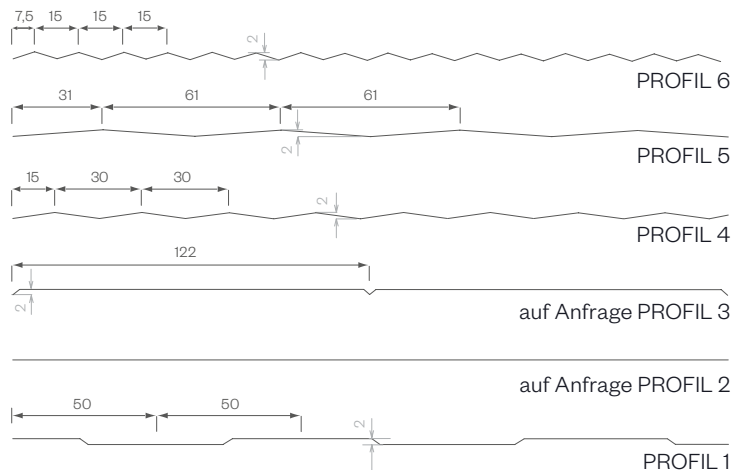
Bei der Verarbeitung unserer Produkte beachten Sie bitte unsere Verlegerichtlinien unter: brucha.com/downloads



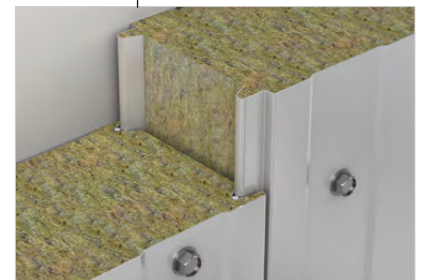
brucha.com



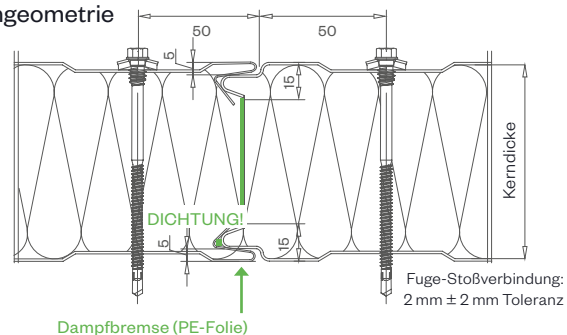
PROFIL-Möglichkeiten außen - Detailausschnitt



Symbolbild - WP-F Profil 1



DETAIL/Fugengeometrie



PANEEL TYP	WP-F 60	WP-F 80	WP-F 100	WP-F 120	WP-F 140	WP-F 150	WP-F 160	WP-F 180	WP-F 200	WP-F 240
Kerndicke mm	60	80	100	120	140	150	160	180	200	240
U-Wert W/m²K nach EN 14509 inkl. Fugenanteil	0,681	0,512	0,412	0,346	0,298	0,279	0,261	0,233	0,210	0,176
Gewicht kg/m²	16,39	18,79	21,19	23,59	25,99	27,19	28,39	30,79	33,19	37,99
Feuerwiderstand*	EI 30	EI 90	EI 90	EI 180	EI 180	EI 180	EI 180	EI 180	EI 240	EI 240

*Zertifikate sind für den jeweiligen Anwendungsfall (horizontal/vertikal/Spannweite etc.) zu überprüfen.

FERTIGUNGSTOLERANZEN

nach EN 14509

SCHALLDÄMMUNG

32 dB (frequenzabhängig)

FERTIGUNGSLÄNGEN

max. 15,9 m (ab 13,6 m Überlängentransport) ACHTUNG! Knickgefahr durch hohes Gewicht bei langen Paneelen!

STÜTZWEITENTABELLEN

entsprechend SandStat.Berechnung

BRANDVERHALTEN

nach EN 13501-1, Euroklasse A2s1d0, **nicht brennbar**



Brandschutz

BRUCHAPaneel® WP-A

Akustik Wand sichtbare Befestigung



AUSFÜHRUNG & OBERFLÄCHEN Standard - bandbeschichtete, feuerverzinkte Feinbleche

AUSSEN

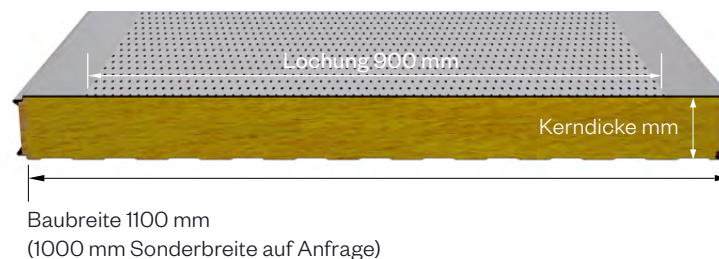
- Sichtseite 25 µm Polyesterbeschichtung mit einer PVC-Schutzfolie (nicht UV-beständig vor Sonnenbestrahlung schützen). Die Folie muss vor der Montage bzw. unmittelbar danach entfernt werden.
- Profil 1 = Standard, andere Profile siehe WP-A PROFIL-Möglichkeiten
- Blechdicke: 0,6 mm (Reduzierung der Blechdicke auf Anfrage)

INNEN

- Sichtseite 25 µm Polyesterbeschichtung mit einer PVC-Schutzfolie (nicht UV-beständig vor Sonnenbestrahlung schützen). Die Folie muss vor der Montage bzw. unmittelbar danach entfernt werden.
- Profil 2
- Lochanteil: 32,5 %
- Lochdurchmesser: 3 mm Rundlochung versetzt angeordnet (5 mm Abstand)
- Lochung: DIN RV 3-5 (R3T5) (730-000)
- Blechdicke: 0,6 mm (Reduzierung der Blechdicke auf Anfrage)

DÄMMKERN

- konstruktive, steggerichtete Mineralwolle
- mit den Stahlblechschalen schubfest verbunden
- Raumgewicht ca. 120 kg/m³, 140 kg/m³ auf Wunsch erhältlich
- Vlies: Glasfaservlies SM60/10 als Rieselschutz



STANDARDFARBEN

lt. Farbspektrum BASIC

PANEELVERBINDUNG

Diese wird im „Nut-Feder-Stecksystem“ ausgeführt. Die Paneele werden passgenau und wärmebrückenfrei miteinander verbunden.

AUSSCHREIBUNGSTEXT

download unter: brucha.com

FREMDÜBERWACHUNG

Nationale und Internationale Prüfungen Qualitätsstandards, Zertifikate senden wir auf Anfrage gerne zu!

DAMPFDIFFUSION

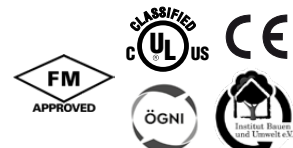
Die klimatischen Bedingungen im Gebäudeinneren sind maßgebend. Auf eine dampfdichte Verlegung der Paneele ist zu achten.

PANEELVERLEGUNG

Bei der Verarbeitung unserer Produkte beachten Sie bitte unsere Verlegerichtlinien unter: brucha.com/downloads



brucha.com



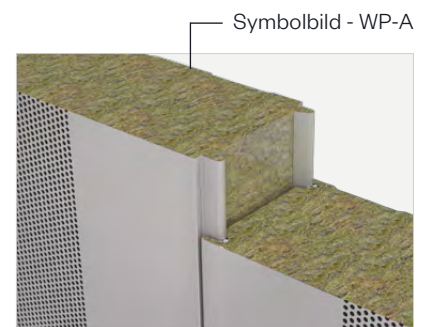
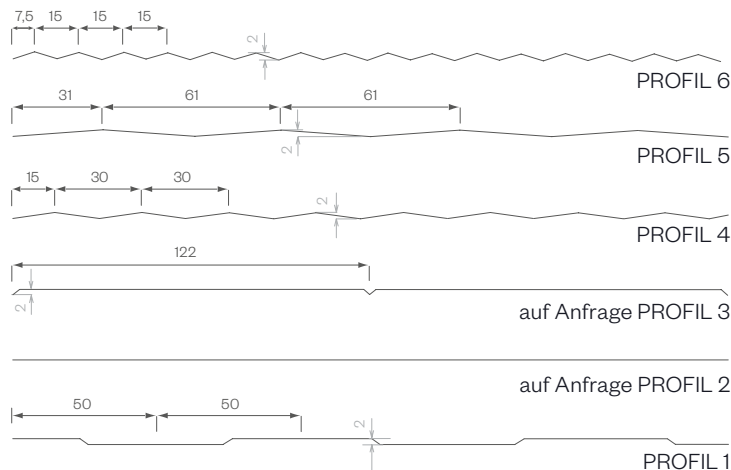
BRUCHAPaneel® WP-A

Akustik Wand sichtbare Befestigung

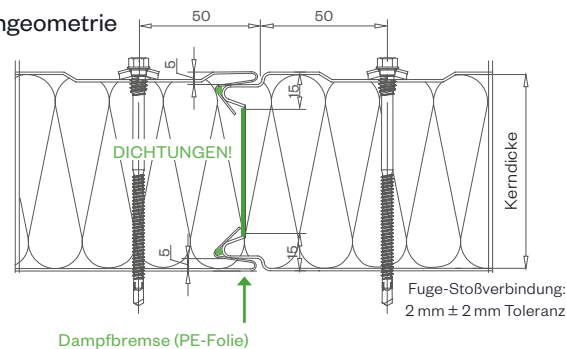


Brandschutz

PROFIL-Möglichkeiten außen - Detailausschnitt



DETAIL/Fugengeometrie



PANEEL TYP	WP-A 60	WP-A 80	WP-A 100	WP-A 120	WP-A 140	WP-A 150	WP-A 160	WP-A 180	WP-A 200	WP-A 240
Kerndicke mm	60	80	100	120	140	150	160	180	200	240
U-Wert W/m²K nach EN 14509 inkl. Fugenanteil	0,681	0,512	0,412	0,346	0,298	0,279	0,261	0,233	0,210	0,176
Gewicht kg/m²	16,39	18,79	21,19	23,59	25,99	27,19	28,39	30,79	33,19	37,99

FERTIGUNGSTOLERANZEN

nach EN 14509

SCHALLDÄMMUNG

32 dB (frequenzabhängig)

FERTIGUNGSLÄNGEN

max. 15,9 m (ab 13,6 m Überlängentransport) ACHTUNG! Knickgefahr durch hohes Gewicht bei langen Paneelen!

ABSORBERKLASSE - B

SCHALLABSORPTIONSGRAD α_w

0,90 gem. Prüfbericht MA39-VFA 2017-0169.02

ZULASSUNG in Anlehnung an die

Allgemeine bauaufsichtliche Zulassung Z-10.49-610

BRANDVERHALTEN

nach EN 13501-1, Euroklasse A2s1d0, **nicht brennbar**



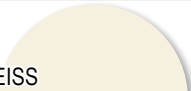
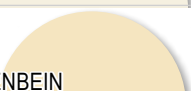













BRUCHA®

Farbspektrum BASIC REGULAR 25 µm

BRUCHA®

AUSSEN Standard
Blechdicke 0,6 mm

BRUCHAPanel Fassade/Wand & Dach / Baubreite mm

RAL Bezeichnung	FP-P	FP		FP-F		WP		WP-F		DP	DP-F
	1000	1100	1000*	1100	1000*	1100	1000*	1100	1000*	1000	1000
9002 GRAUWEISS 	■	■	■	■	■	■	■	■	■	■	■
9010 REINWEISS 	■	■	■	■	■	■	■	■	■	■	■
9001 CREMEWEISS 	■*	■*	■*	■*	■*	■*	■*	■*	■*	■*	■*
1015 HELLELFENBEIN 	■*	■*	■*	■*	■*	■*	■*	■*	■*	■*	■*
1018 ZINKGELB 	■**	■**	■**	■**	■**	■**	■**	■**	■**	■**	■**
7035 LICHTGRAU 	■*	■*	■*	■*	■*	■*	■*	■*	■*	■*	■*
7042 VERKEHRSGRAU 	■*	■*	■*	■*	■*	■*	■*	■*	■*	■*	■*
9006 WEISSALUMINIUM 	■	■	■	■	■	■	■	■	■	■	■
9007 GRAUALUMINIUM 	■	■	■	■	■	■	■	■	■	■	■
7016 ANTHRAZITGRAU 	■	■	■	■	■	■	■	■	■	■	■
8004 KUPFERBRAUN 	■*	■*	■*	■*	■*	■*	■*	■*	■*	■*	■*
8014 SEPIABRAUN 	■*	■*	■*	■*	■*	■*	■*	■*	■*	■*	■*
6011 RESEDAGRÜN 	■*	■*	■*	■*	■*	■*	■*	■*	■*	■*	■*
6005 MOOSGRÜN 	■*	■*	■*	■*	■*	■*	■*	■*	■*	■*	■*
3000 FEUERROT 	■**	■**	■**	■**	■**	■**	■**	■**	■**	■**	■**
3009 OXIDROT 	■	■	■	■	■	■	■	■	■	■	■
5010 ENZIANBLAU 	■**	■**	■**	■**	■**	■**	■**	■**	■**	■**	■**

Farbabweichungen sind drucktechnisch bedingt möglich.

1000* = Sonderbaubreite auf Anfrage

■ = Standard

■*/■** = BASIC Plus -
Preis & Mindestmenge auf Anfrage



PANEELE DIE VERBINDEN.



assessment score

Very Good

PRODUKTE

- > BRUCHAPaneele
- > Kühl- & Tiefkühlzellen
- > Kühlraum-Türen & Tore
- > Sonderbau/Klima-Prüfkammer
- > Kantteile & Zubehör

LEISTUNGEN

- > Montagen für den Spezial- & Kühlraumbau
- > Wartung und Service
- > BRUCHA Food Engineering

Firmensitz/Werk

BRUCHA GesmbH
Rusterstraße 33
AT-3451 Michelhausen

T +43 2275 5875
E office@brucha.com



<https://www.eigner-druck.at/printed> according Guideline
"Druckerzeugnisse" of the Austrian environmental label, UW 981

brucha.com