

BRUCHA®



PANEELE DIE
VERBINDEN.

Verlegung von Sachwichpaneelen

Intensiv-Seminar

- > theoretische Grundlagen
- > praktische Umsetzung

> Schulungsdetails



Verlegung von Sachwichpaneelen



Schulungsdetails

REFERENT/
SCHULUNGS-
LEITER



Helmut Vertetics

- Technischer Leiter/Qualitätssicherung
- Langjährige Erfahrung in der Produktion und Montage von Sandwichpaneelen bei BRUCHA
- Verantwortlich für Projektentwicklung im Reinraum-Sonderbau
- Trainer für Verleges Schulungen im deutschsprachigen Raum.

INHALT

Vermittlung fachspezifischer Kenntnisse zur Verlegung von Sandwichpaneelen mit Polyurethan oder Mineralwolle-Dämmkern.

Anwendung: für Dach und Wand, beinhaltend Statik, Bauphysik, Befestigungstechnik, Anschlussdetails, Fehlervermeidung, richtige Paneelwahl, Windrichtung, Befestigungsmaterial und erforderliche Abdichtungen.

Montagegrundlagen basierend auf Normen und Richtlinien.

SEMINAR-DAUER

1 Werktag von 08:00 bis 17:00 Uhr incl. Frühstücks- und Mittagspause

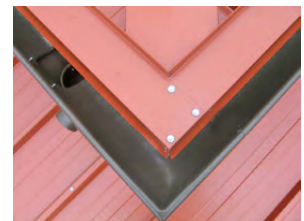
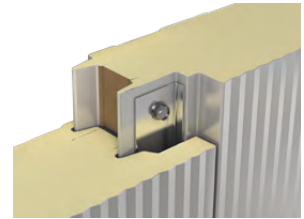
SCHULUNGSORT

nach Vereinbarung entweder in den Seminarräumen in der Brucha Zentrale in Michelhausen/NÖ oder einer der Niederlassungen in Großwilfersdorf/Steiermark oder in Nenzing/Vorarlberg.

Abhängig von der Gruppengröße kann der Schulungsort auch individuell vereinbart werden.

Jeder Teilnehmer erhält vor Ort die detaillierten Kursunterlagen und zum Abschluss seine persönliche Seminar-Teilnahmebestätigung.

Wir freuen uns, Sie beim Seminar begrüßen zu dürfen!



KONTAKT/
ANMELDUNG

Helmut Vertetics

h.vertetics@brucha.com

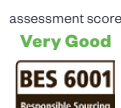
BRUCHA Ges.m.b.H

A-3451 Michelhausen, Rusterstraße 33

tel.: +43 2275 58 75

brucha.com

Zertifizierte Qualität:



Umweltmanagement
System: ISO 14001:2015

